

需要推計に基づく 献血者シミュレーションについて



日本赤十字社
Japanese Red Cross Society

令和元年10月17日（木）
薬事・食品衛生審議会
血液事業部会献血推進調査会

需要推計に基づく献血者数シミュレーションについての経緯

平成29年度 第4回血液事業部会（平成30年3月6日開催）及び第3回献血推進調査会（平成30年3月27日開催）での意見

- 必要原料血漿量を一定（95万L）で見込んでいるが、原料血漿から製造される血漿分画製剤は、適応拡大などグロブリン製剤の需要増大が世界的に見込まれる。
- 年代別の献血者確保戦略や献血者の動向検証など、献血者数シミュレーションの見直しが必要。

平成30年度 第2回献血推進調査会（平成30年10月18日開催）での意見

- 今後の需要予測については、輸血用血液製剤に加え、血漿分画製剤の使用量を両方検証する必要がある。
- この需要予測の検証結果を踏まえ、献血推進へ与える影響を検証し、今後どのように献血推進に取り組むべきか考える必要がある。（免疫グロブリン・アルブミン等）

平成30年度 第4回運営委員会（平成31年2月20日開催）

- 原料血漿量のポジティブ予測（2022年度及び2027年度124万L）・ネガティブ予測（2022年度116万L、2027年度109万L）が示された。

2018年度 血液事業報告



将来の献血者数のシミュレーション

厚生労働省では、平成17年度から5年間の血液供給改革を実施し、血液の供給安定及び安全から、将来の献血を支えていただける者が安定的かつ持続的に献血を支えていく体制の構築に向けた取組を進めてきた。

平成22年9月に厚生・農水省・農林水産省の血液推進調査会が設置され、効果的・効率的な血液供給を確保することを目的として、同年11月開催の調査会で、献血推進改革の結果を踏まえた、中期目標「献血推進2014」が策定されました。

さらに、平成26年12月に開催された献社会で平成27年度から平成32年度までの6年間の新たな中期目標「献血推進2020」が策定されました。

この中期目標に基づき、①献血の普及啓発、②安心・安全への充足感の確保、③献血者の確保などの取組を行っています。

平成26年12月に日本赤十字社が行った用血液製剤の需要推計シミュレーションに用血液製剤を主に使用する高齢者が増加する見込み、2027年（平成39年）に供給量が不足すると試算し、必要献血者数は約545万人、85万人の献血者が不足することが示されました。

しかしながら、実際には、この数年、輸血の医療機関への供給量が減少傾向にあります。日本赤十字社では、平成28年4月、輸血使用量が多い医療機関を対象に輸血用血液製

項目	目標
若年層の献血者数の増大	10代(注)の献血率を6.4%
若年層の献血率の増大	20代の献血率を8.4%とする
安定的な献血者数の確保	集約献血等に等しいだけの50,000社まで増加させる
複数回献血の増大	複数回献血者を年間120万人とする

(注) 10代とは献血可能年齢である16～19歳を指す。

図2-6 献血目標

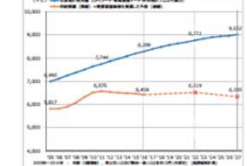
1. 平成32(2020)年度までの達成目標

項目	目標	H27年度実績	H28年度実績	H29年度実績	H30年度実績
若年層の献血者数の増大	10代(注)の献血率を6.4%とする	5.6%	5.2%	5.3%	7.0%
若年層の献血率の増大	20代の献血率を8.4%とする	6.5%	6.5%	5.7%	8.1%
安定的な献血者数の確保	集約献血等に等しいだけの企業・団体を50,000社とする	53,316社	54,696社	58,151社	60,000社
複数回献血の増大	複数回献血者(年間)を120万人とする	967,142人	954,067人	944,962人	1,200,000人
献血の周知度の向上	献血セミナーの実施回数を年間1,211回とする	1,211回	1,772回	2,094回	1,600回

(注) 10代とは献血可能年齢である16～19歳を指す。

- ### 2. 重点的な取組みについて
- 上記の目標を達成するため、以下の事項について重点的に取り組んでいくこととする。
- 献血の普及啓発
 - 広く市民・学生に献血の意義を理解し、献血を行ってもらうため、効果的な普及啓発を促進する。
 - 若年層の確保
 - ① 10代への働きかけ
 - 献血への理解を促進してもらうことにより、初めての献血を安心して行っていただくため、日本赤十字社が実施する「献血セミナー」などの機会を活用して推進する。
 - ② 20代・30代の働きかけ
 - 20代・30代は、10代・20代に比べてボランティア活動に参加する方が多いが、献血を体験した方が、長期的に複数回献血に繋がると見込める。若年層への働きかけを強化し、献血活動を行うことにより、安定的な献血者の確保を図る。
 - 安心・安全への充足感の確保
 - 献血は献血者・受血者ともに安心が前提となる。献血者一人一人の心の安定が活動の土壌となる。献血に繋がらなくても、より安心・安全な献血であることも、その充足感を得られ続ける活動につながる。献血活動を支援する。

図2-7 献血推進に係る新たな中期目標-献血推進2020-



①赤血球製剤の年間推計使用量(青の線)
赤血球製剤については、平成25年度0.9リットル(注)から必要1人当たりの年間使用量を算出し、平成28年「集約献血」(厚生労働省)の集約率とかけ合わせて、年間推計使用量を算出。これに平成28年「日本の将来人口」(国立社会保障・人口問題研究所)をかけ合わせると、2005年から2027年の年間推計使用量は、高齢者人口の増加の影響を受け、右肩上がり増加する見込みとなる。

②赤血球製剤の供給実績(オレンジの線)及び医療機関への必要予測調査に基づく将来の年間推計必要量(オレンジの線)
赤血球製剤の供給実績(オレンジの線)は、この数年は緩やかな減少が見られる。将来の必要推計(オレンジの線)については、医療機関への必要予測調査を行い、算出することとなる。10年後の使用量の増大を踏まえ、平成25年度供給実績を(集約率)の増大で修正し、この増大率を仮定し、5年後、10年後の年間必要推計を算出した。その結果、赤血球製剤は、5年後に1.05%増加の後、10年後には1.31%減少となる見込みとなる。

※ 全国47都道府県血液センター管内で輸血用血液製剤の使用量が多い672医療機関のうち、さらに使用量が多い10医療機関を対象に調査。
図2-8 輸血用血液製剤の必要推計
(日本赤十字社が平成29年度～平成29年度に実施)

今後は輸血医療を取り巻く環境の変化、献血可能人口の推移など、都道府県によって異なる環境があることから、①医療需要推移の検証、②献血可能人口推移、③男女別・年代別・献血種別献血者推移の分析、④若年層献血者確保対策など、地域ごとの特性を踏まえた効果的な献血推進活動に努める必要があります。

一方、日本赤十字社のシミュレーションにおける必要原料血漿量は一定で推移すると見込んでいますが、原料血漿から製造される血漿分画製剤は、適応拡大など免疫グロブリン製剤の需要増大が世界的に見込まれています。

今後、日本赤十字社は5年毎の需要予測調査を実施し、それらを踏まえ、厚生労働省は献血基盤の構築に向けて中期目標の目標値の見直し検討を行っていく予定です。

献血者シミュレーションの作成にあたって

1 ブロック内採血役割分担

- ・今年度（2019年度）の採血計画を参考値。
- ・ブロック血液センターにおいて、各都道府県の将来推計人口等を考慮し、各血液センターの必要献血者数を作成。

2 各地域センター地域特性を考慮した献血者シミュレーション

- ・ブロック内採血役割分担に基づき、「将来推計人口」や「過去の年代別」及び献血種別献血者数推移を踏まえる。
- ・地域特性（社会環境等）を踏まえ、人口流出入等を考慮する。
- ・ブロック及びブロック内地域血液センターと協議のうえ作成。

3 初回献血者数

- ・2018年度の年代別初回献血者数を参考に作成。
- ・特に、10代及び20代は全国で約25万人（全年代に占める割合74.4%）であることを踏まえ、各血液センター過去の実績値及び献血推進戦略等、検討して作成。

需要推計に基づく必要献血者数

2018年度、都道府県ごとの地域特性を踏まえ、医療法に基づく医療計画（地域医療構想）による医療ニーズの変化、人口推移等を考慮した2022年度及び2027年度需要推計の検証を実施。

2019年度事業計画をベースとし、需要推計に基づく必要献血者数をブロックセンターごとに算出。

需要推計結果	赤血球製剤（単位）	血漿製剤（L）	血小板製剤（単位）
2018年度（参考）	6,350,246	261,600	8,808,065
2022年度	6,458,242	264,552	9,160,415
2027年度	6,309,427	256,473	8,911,059

（人）

必要献血者数		全血献血		血漿献血		血小板献血	合計
		200mL献血	400mL献血	製品用	原料用		
2018年度（参考）		141,941	3,230,411	757,658		605,934	4,735,944
ポジティブ 予測	2022年度	101,628	3,318,238	197,336	895,827	623,307	5,136,336
	2027年度	99,455	3,241,678	191,278	928,699	606,234	5,067,344
ネガティブ 予測	2022年度	101,628	3,318,238	197,336	742,771	623,307	4,983,280
	2027年度	99,455	3,241,678	191,278	641,715	606,234	4,780,360

※ポジティブ予測：原料血漿確保量 2022年度及び2027年度 124万L、ネガティブ予測：原料血漿確保量 2022年度 116万L、2027年度 109万L

年代別献血者数推移（献血可能人口/献血率）

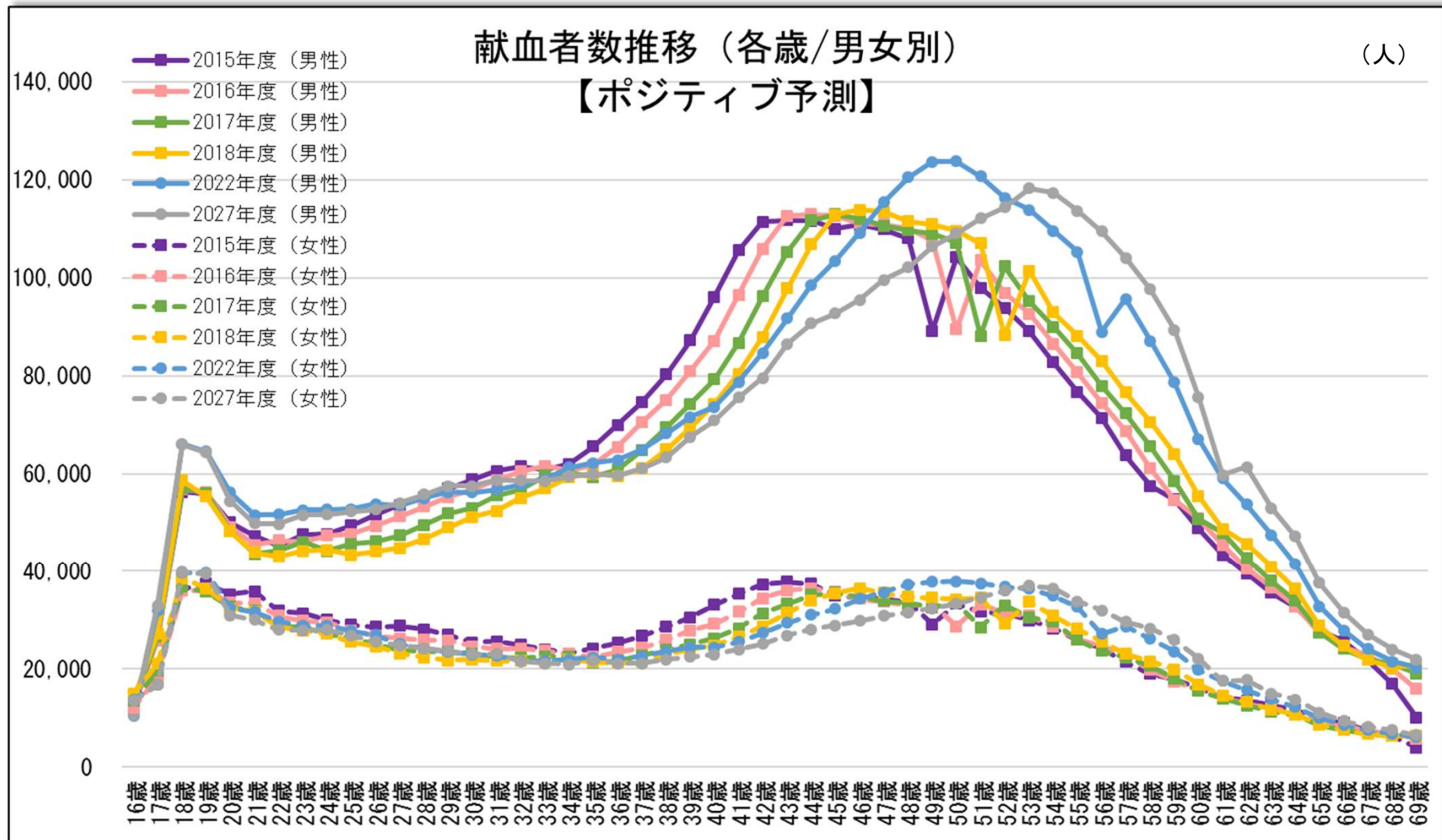
ポジティブ予測

ネガティブ予測

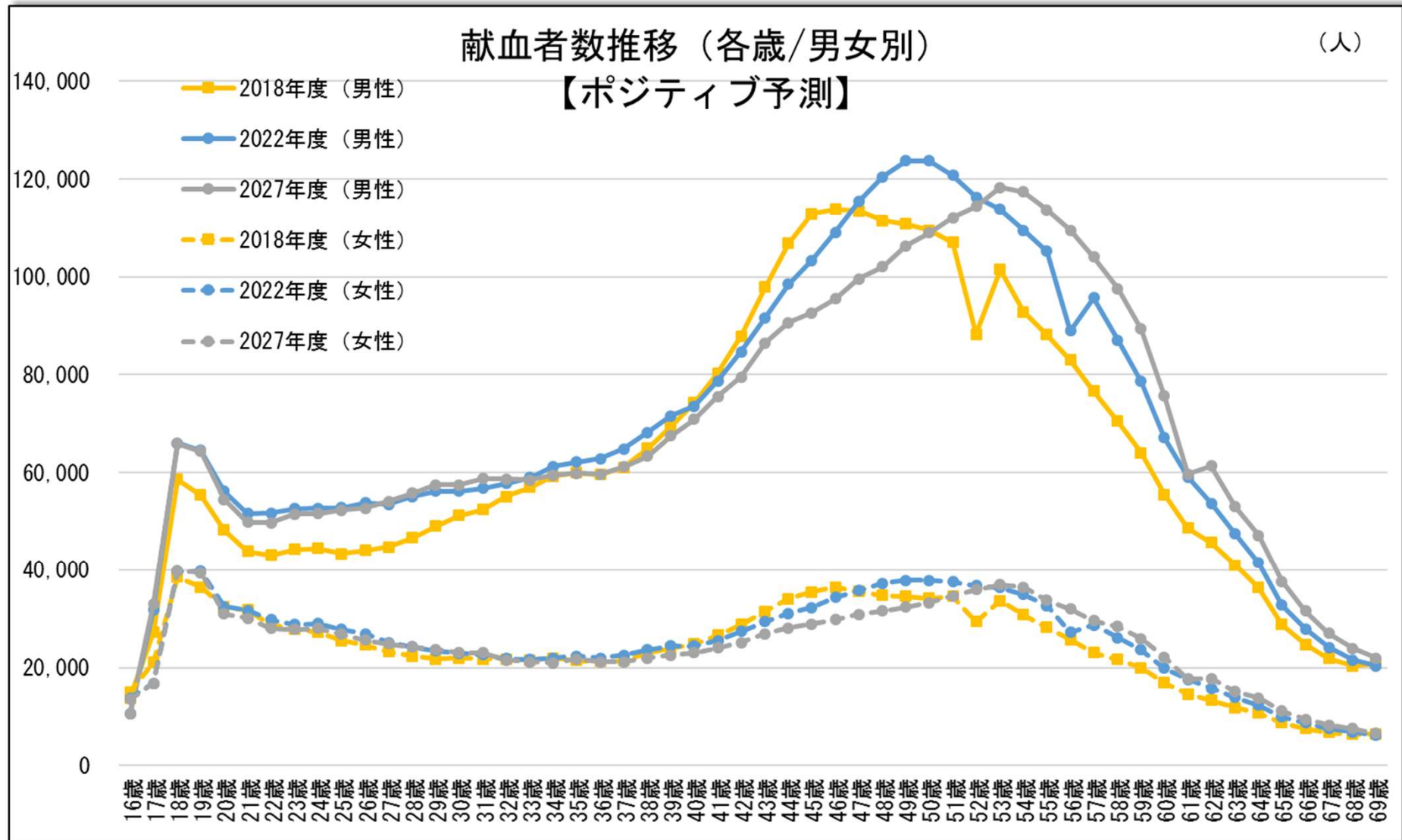
年代		2015年度	2016年度	2017年度	2018年度	2022年度	2027年度
10代	献血可能人口	4,812,829	4,872,434	4,880,432	4,885,404	4,400,353	4,283,929
	延べ献血者数	257,807	253,393	257,958	266,121	283,103	283,425
	献血率	5.4%	5.2%	5.3%	5.4%	6.4%	6.6%
20代	献血可能人口	12,377,739	12,550,000	12,942,933	12,880,346	12,259,567	11,668,936
	延べ献血者数	810,696	781,326	738,937	717,573	815,629	799,880
	献血率	6.5%	6.2%	5.7%	5.6%	6.7%	6.9%
30代	献血可能人口	15,607,035	15,373,000	15,705,519	15,352,902	13,373,792	12,522,235
	延べ献血者数	940,142	896,046	841,869	810,122	846,693	822,878
	献血率	6.0%	5.8%	5.4%	5.3%	6.3%	6.6%
40代	献血可能人口	18,395,022	18,993,000	19,287,985	19,128,800	17,212,562	14,851,252
	延べ献血者数	1,411,906	1,405,244	1,358,045	1,332,378	1,314,712	1,180,185
	献血率	7.7%	7.4%	7.0%	7.0%	7.6%	7.9%
50代	献血可能人口	15,445,542	15,449,000	15,463,499	15,873,503	17,362,751	18,483,564
	延べ献血者数	1,055,034	1,072,344	1,107,743	1,162,755	1,361,820	1,412,414
	献血率	6.8%	6.9%	7.2%	7.3%	7.8%	7.6%
60代	献血可能人口	18,098,877	18,444,000	18,221,695	17,441,310	14,895,692	14,969,609
	延べ献血者数	408,002	420,819	427,589	446,995	514,379	568,562
	献血率	2.3%	2.3%	2.3%	2.6%	3.5%	3.8%
合計	献血可能人口	84,737,044	85,681,434	86,502,063	85,562,265	79,504,717	76,779,525
	延べ献血者数	4,883,587	4,829,172	4,732,141	4,735,944	5,136,336	5,067,344
	献血率	5.8%	5.6%	5.5%	5.5%	6.5%	6.6%

2022年度	2027年度
4,400,353	4,283,929
277,518	272,688
6.3%	6.4%
12,259,567	11,668,936
795,461	768,376
6.5%	6.6%
13,373,792	12,522,235
825,440	784,016
6.2%	6.3%
17,212,562	14,851,252
1,276,103	1,120,519
7.4%	7.5%
17,362,751	18,483,564
1,319,139	1,320,559
7.6%	7.1%
14,895,692	14,969,609
489,619	514,202
3.3%	3.4%
79,504,717	76,779,525
4,983,280	4,780,360
6.3%	6.2%

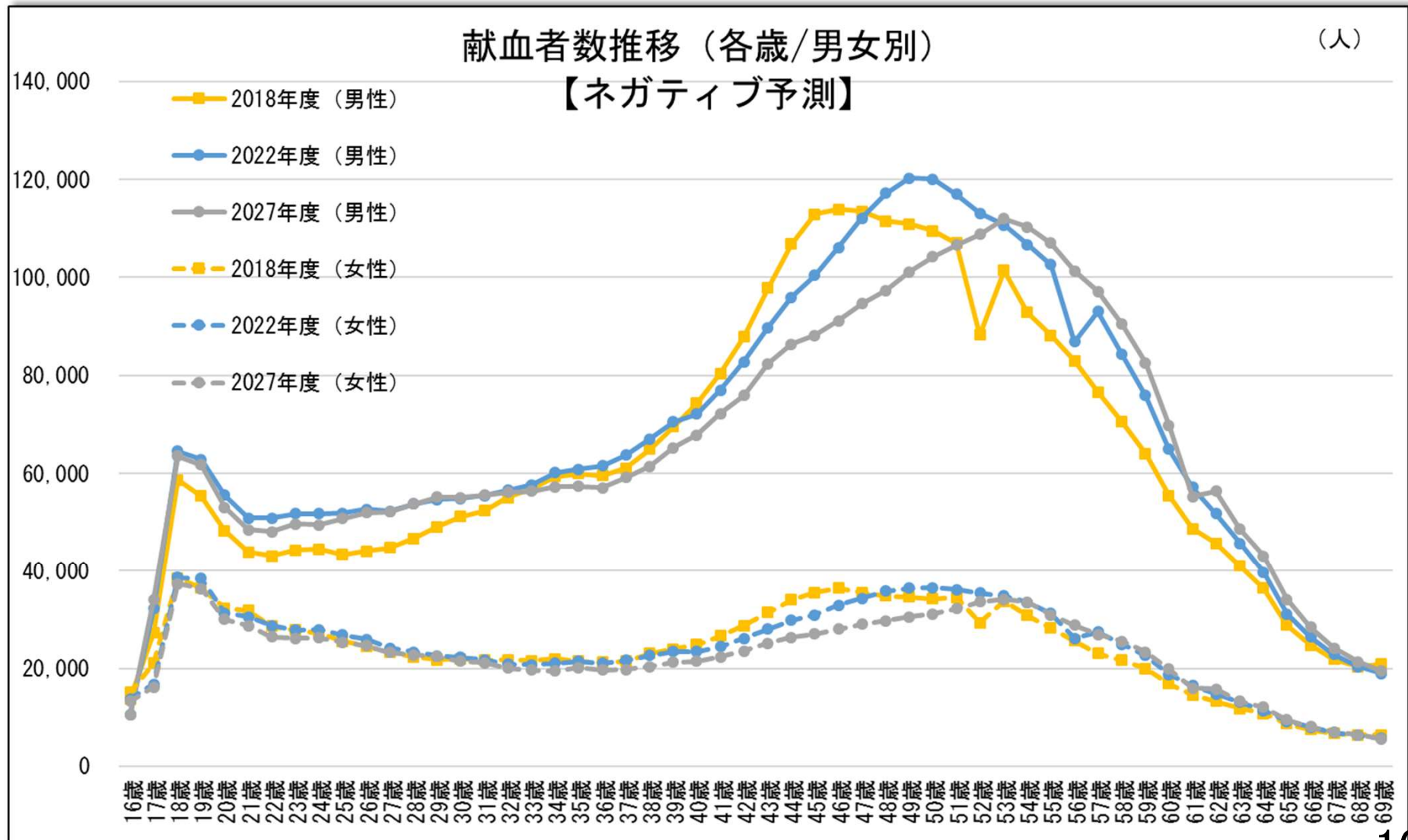
献血者数推移 (2015年度～2018年度・2022年度・2027年度)



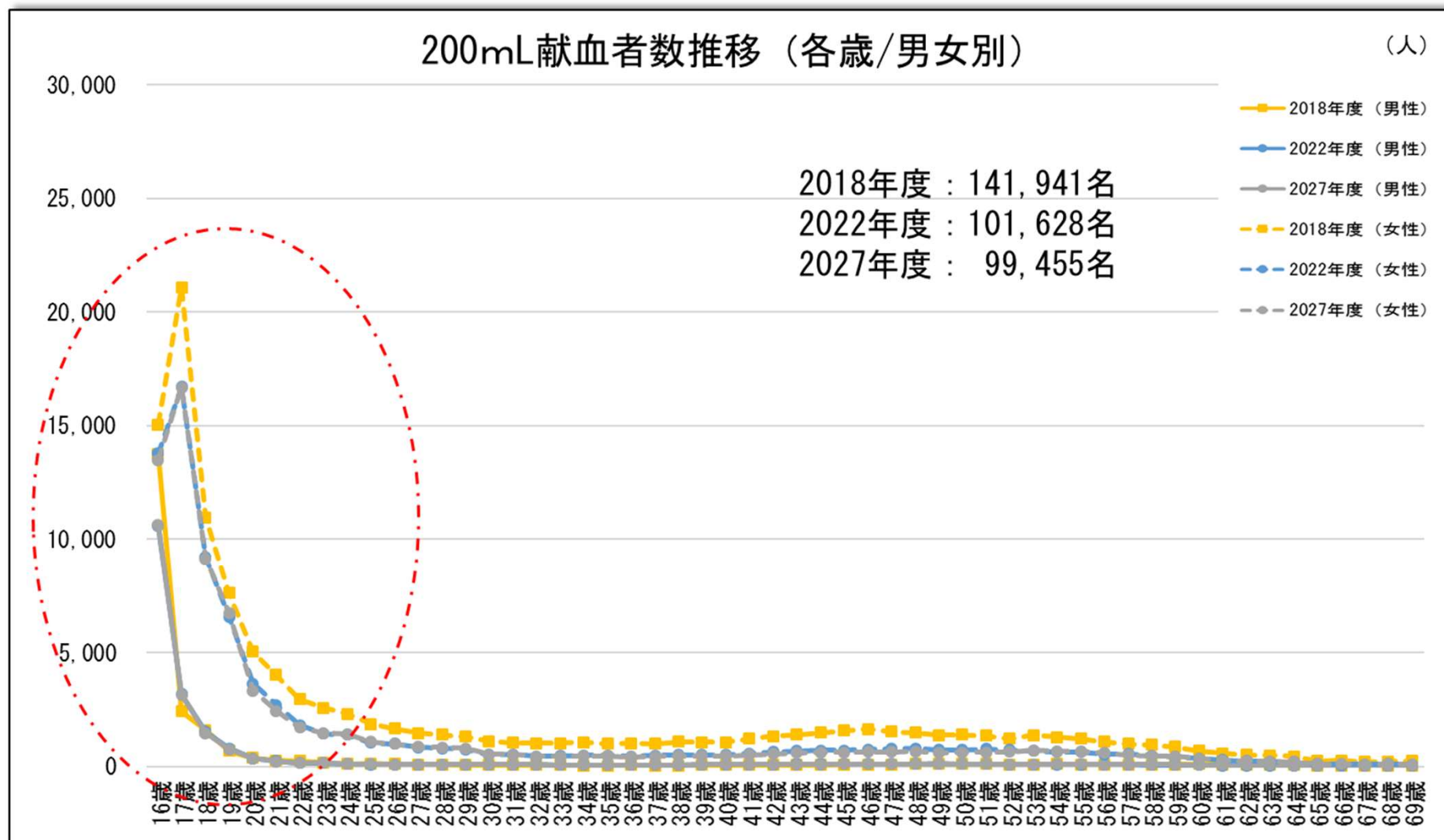
献血者数推移 (2018年度・2022年度・2027年度)



献血者数推移 (2018年度・2022年度・2027年度)

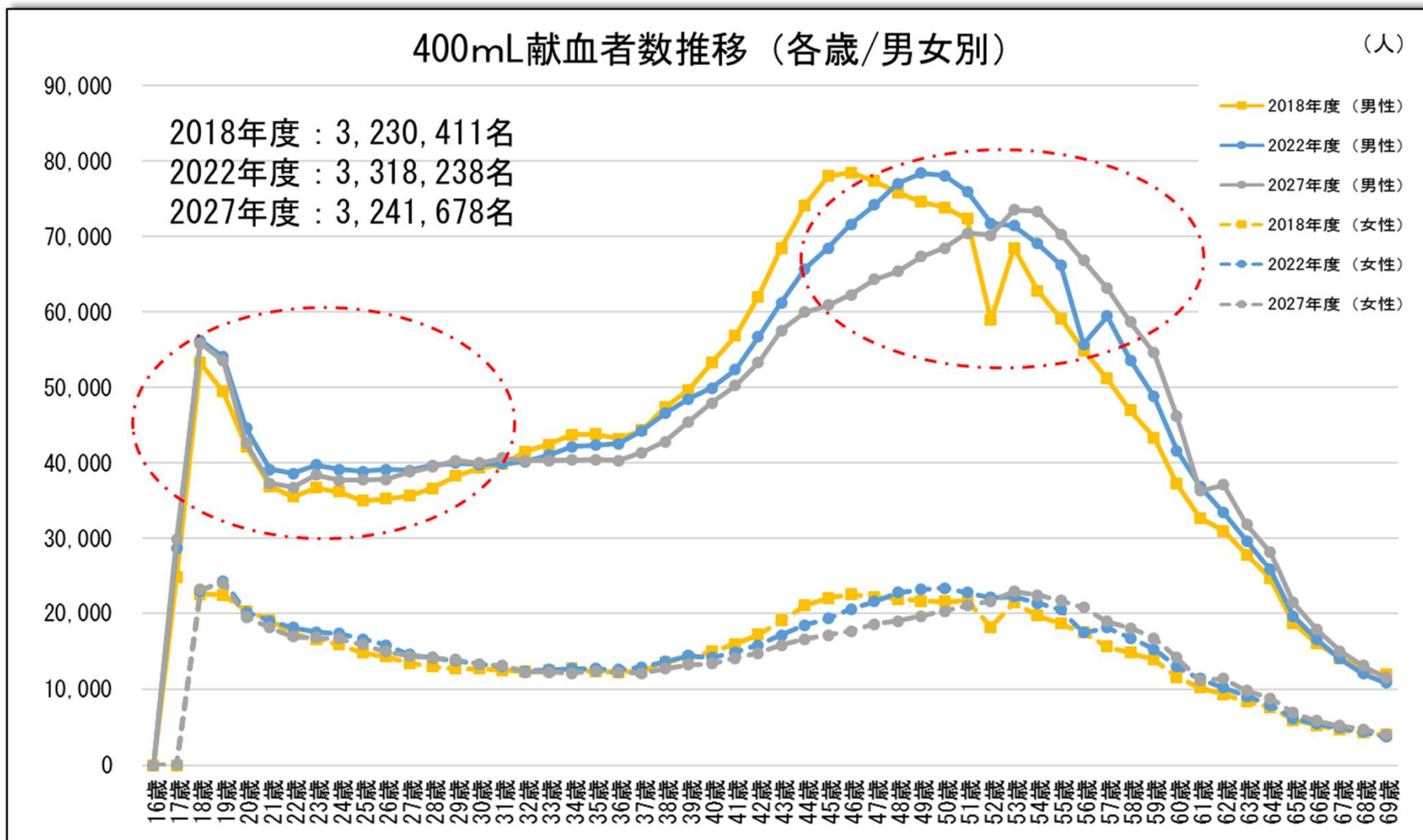


200mL献血者数シミュレーション（2018年度・2022年度・2027年度）



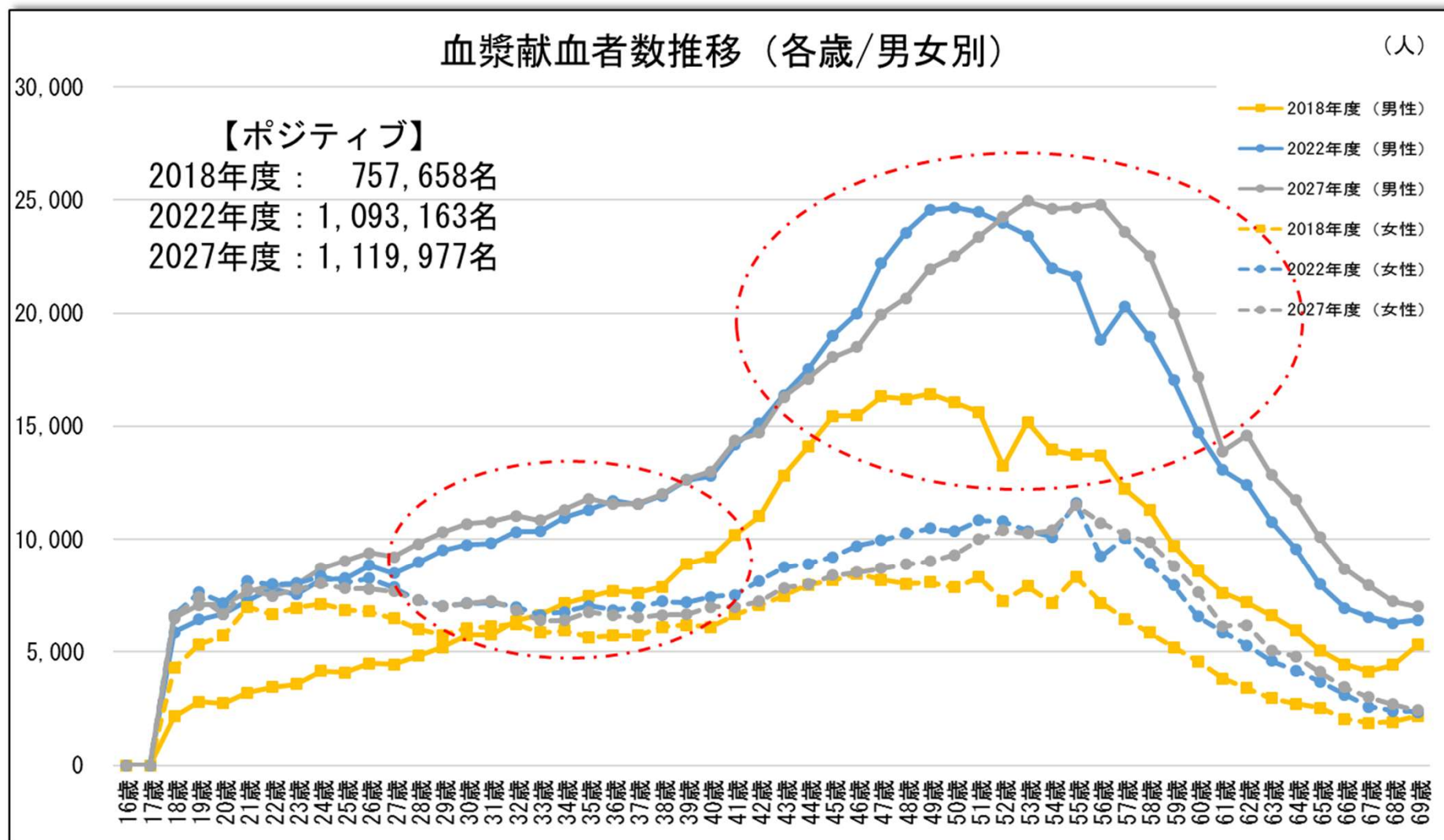
※ 10代～20代で全体の約80%を占めるシミュレーション

400mL献血者数シミュレーション（2018年度・2022年度・2027年度）



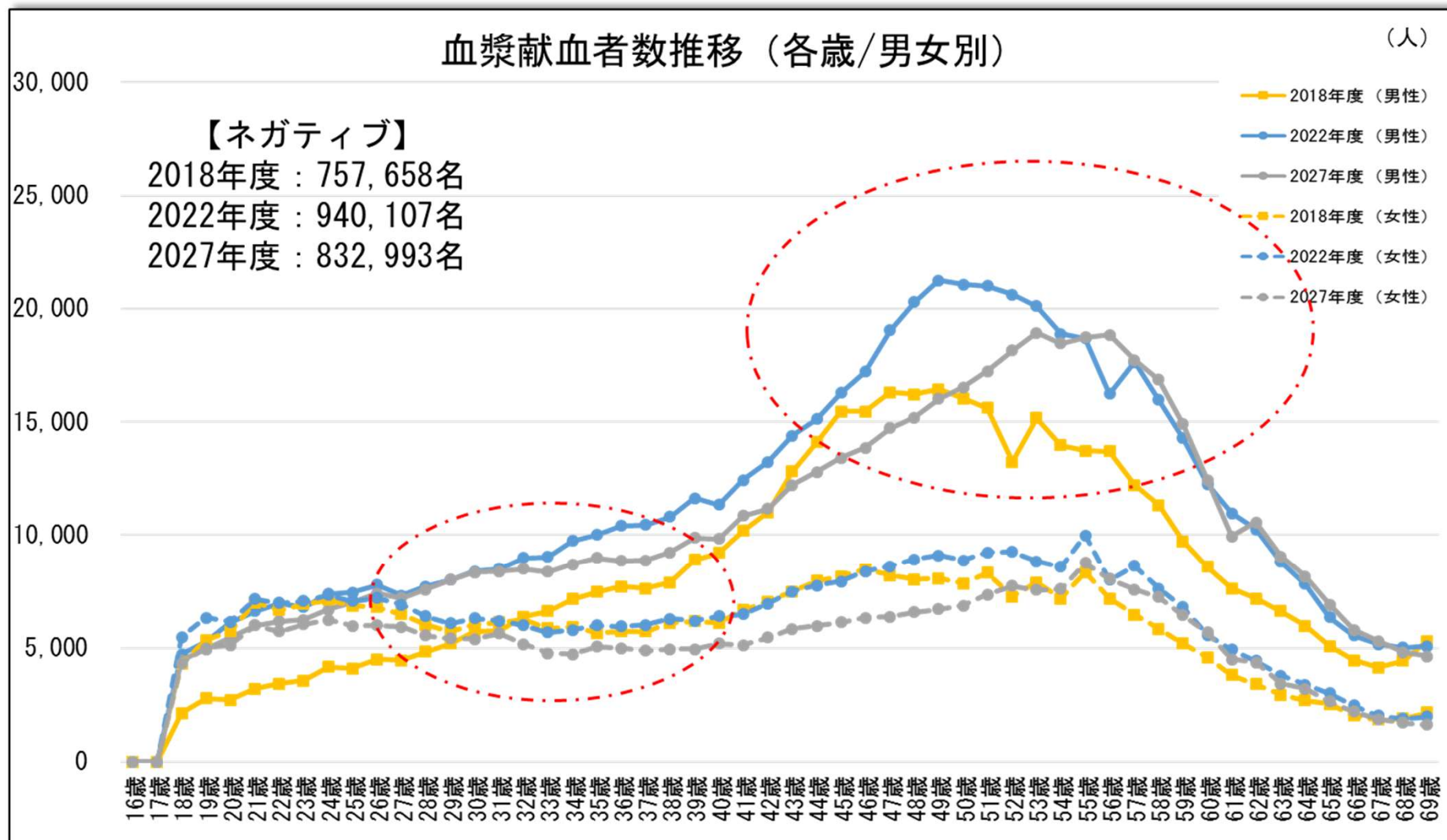
※ 10代～20代前半及び40代～50代の献血推進強化を図るシミュレーション

血漿献血者数シミュレーション（2018年度・2022年度・2027年度）



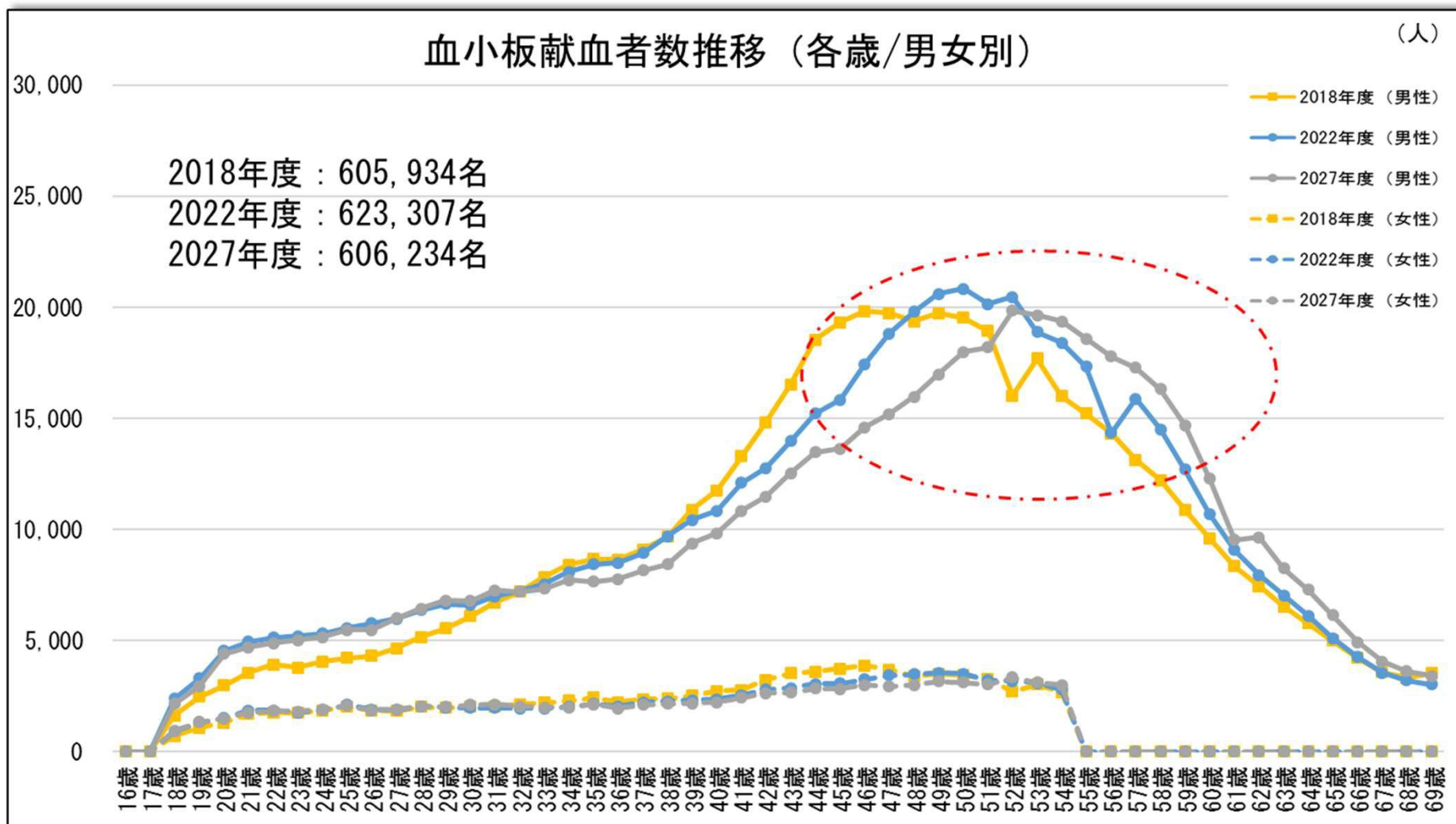
※ 全年代での献血推進を進める特に、30代・50代献血推進強化を図るシミュレーション

血漿献血者数シミュレーション（2018年度・2022年度・2027年度）



※ 全年代での献血推進を進める特に、30代・50代献血推進強化を図るシミュレーション

血小板献血者数シミュレーション（2018年度・2022年度・2027年度）

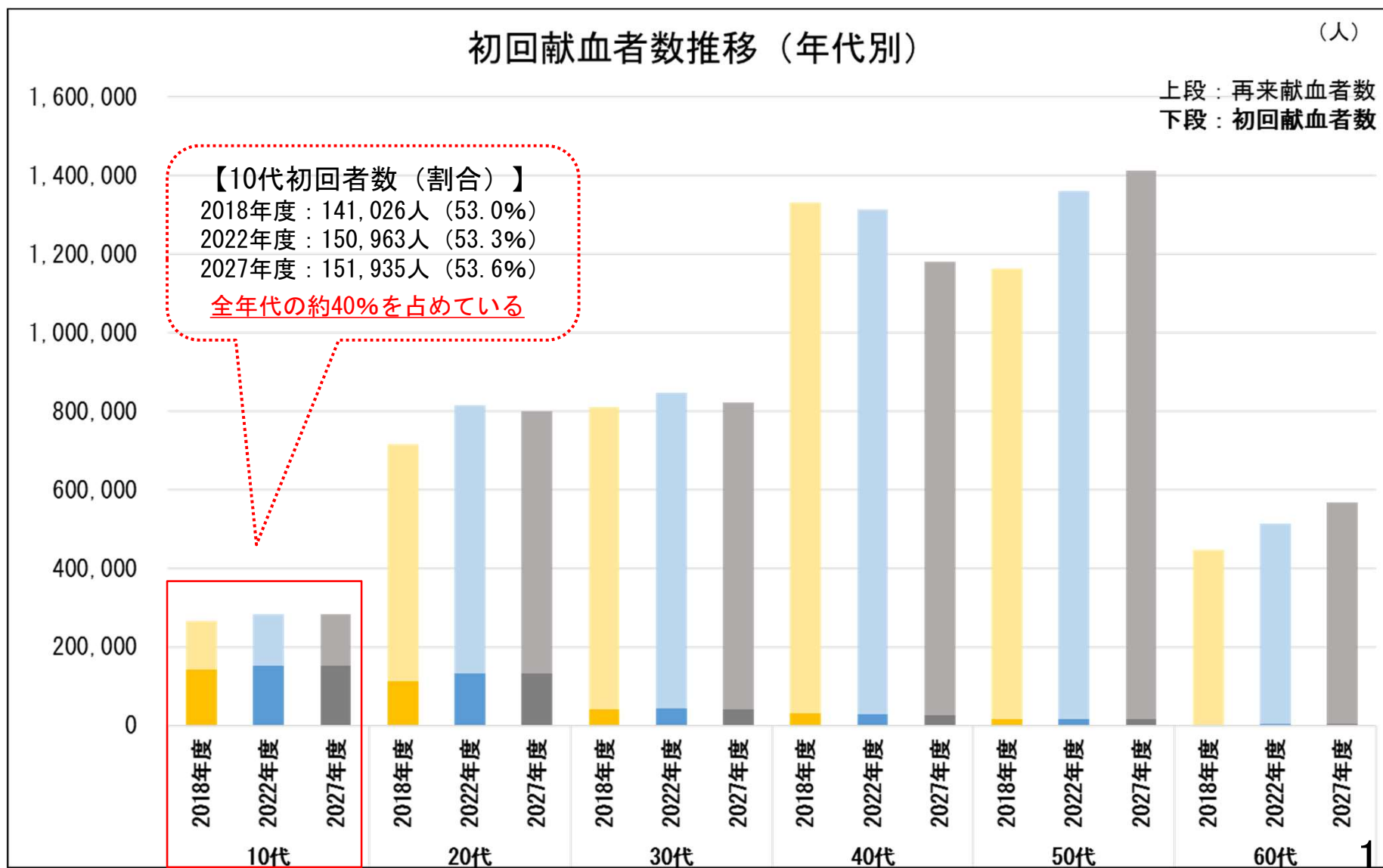


※ 40代～50代を中心とした献血推進強化を図るシミュレーション

初回・再来献血者数推移（2015年度～2018年度・2022年度・2027年度）

年代		2015年度	2016年度	2017年度	2018年度	2022年度	2027年度
10代	献血可能人口	4,812,829	4,872,434	4,880,432	4,885,404	4,400,353	4,283,929
	初回	132,605	132,175	138,799	141,026	150,963	151,935
	再来	125,202	121,218	119,159	125,095	132,140	131,490
	人口比初回率	2.76%	2.71%	2.84%	2.89%	3.43%	3.55%
20代	献血可能人口	12,377,739	12,550,000	12,942,933	12,880,346	12,259,567	11,668,936
	初回	120,760	118,911	116,173	113,510	132,958	131,534
	再来	689,936	662,415	622,764	604,063	682,671	668,346
	人口比初回率	0.98%	0.95%	0.90%	0.88%	1.08%	1.13%
30代	献血可能人口	15,607,035	15,373,000	15,705,519	15,352,902	13,373,792	12,522,235
	初回	45,664	43,883	42,447	39,943	42,556	41,550
	再来	894,478	852,163	799,422	770,179	804,137	781,328
	人口比初回率	0.29%	0.29%	0.27%	0.26%	0.32%	0.33%
40代	献血可能人口	18,395,022	18,993,000	19,287,985	19,128,800	17,212,562	14,851,252
	初回	34,311	32,225	31,747	29,920	29,250	26,539
	再来	1,377,595	1,373,019	1,326,298	1,302,458	1,285,462	1,153,646
	人口比初回率	0.19%	0.17%	0.16%	0.16%	0.17%	0.18%
50代	献血可能人口	15,445,542	15,449,000	15,463,499	15,873,503	17,362,751	18,483,564
	初回	16,914	15,231	15,428	15,054	16,475	17,158
	再来	1,038,120	1,057,113	1,092,315	1,147,701	1,345,345	1,395,256
	人口比初回率	0.11%	0.10%	0.10%	0.09%	0.09%	0.09%
60代	献血可能人口	18,098,877	18,444,000	18,221,695	17,441,310	14,895,692	14,969,609
	初回	3,680	3,172	2,972	2,625	2,729	3,026
	再来	404,322	417,647	424,617	444,370	511,650	565,536
	人口比初回率	0.02%	0.02%	0.02%	0.02%	0.02%	0.02%
合計	献血可能人口	84,737,044	85,681,434	86,502,063	85,562,265	79,504,717	76,779,525
	初回	353,934	345,597	347,566	342,078	374,931	371,742
	再来	4,529,653	4,483,575	4,384,575	4,393,866	4,761,405	4,695,602
	人口比初回率	0.42%	0.40%	0.40%	0.40%	0.47%	0.48%

初回献血者数推移（2018年度・2022年度・2027年度）



今後の検討事項

国（厚生労働省）において、献血推進にかかる中期目標「献血推進2020」を定め、若年層の献血者の増加に努めている。献血者シミュレーションについては、以下の新たな目標値を定める参考値とする。

●献血推進に係る新たな中期目標～献血推進2020

項目	目標	H32年度目標値
若年層の献血者数の増加	10代（注）の献血率を増加させる。	7.0%
	20代の献血率を増加させる。	8.1%
	30代の献血率を増加させる。	7.6%



※ ポジティブ予測値（仮）

2022年度目標値	2027年度目標値
6.4%	6.6%
6.7%	6.9%
6.3%	6.6%

※ ネガティブ予測値（仮）

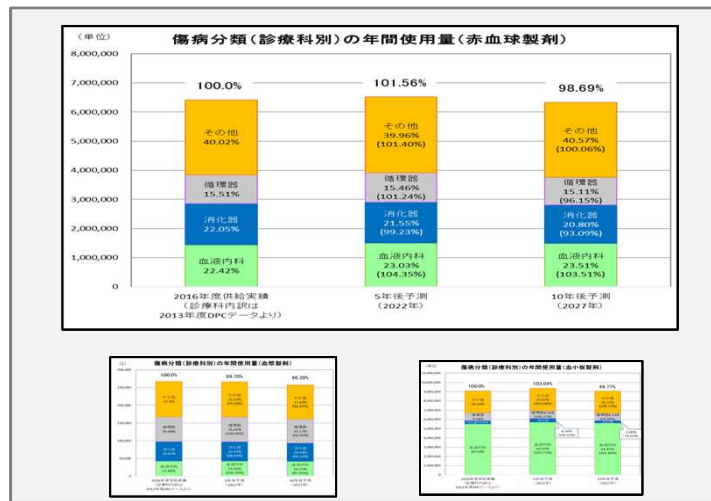
2022年度目標値	2027年度目標値
6.3%	6.4%
6.5%	6.6%
6.2%	6.3%

（注）10代とは献血可能年齢である16～19歳を示す

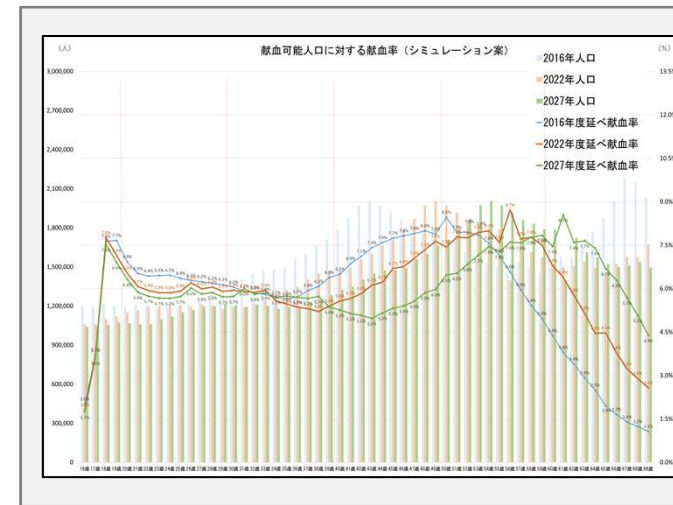
※ 平成30年度血液事業報告より

過不足ない事業展開に向けて

1 需要推計結果（必要血液量）



2 2022年度及び2027年度の献血者推移シミュレーション



需要に応じた
献血血液の確保

【献血基盤の構築】
(行政と連携し各年代に即した献血教育の啓発)

【血液事業としての事業戦略】

2022年度・2027年度
過不足ない事業展開

今後の課題

- ⇒輸血医療を取り巻く環境の変化、献血可能人口の推移など、都道府県によって異なる環境があることから、中長期的な需要推計結果を基に地域ごとの特性を踏まえた効率的な献血推進活動に努める必要がある。
- ⇒また、ブロック内採血役割分担の更なる検討を進め、安定かつ効率的な事業運営の構築を図る必要がある。

都道府県別献血可能人口及び献血者数（2015～2018年度・2022年度・2027年度）

【ポジティブ予測：原料血漿確保量124万L】

ブロックセンター	2015年度			2016年度			2017年度			2018年度			2022年度			2027年度		
	人口	献血者数	率	人口	献血者数	率	人口	献血者数	率	人口	献血者数	率	人口	献血者数	率	人口	献血者数	率
北海道ブロック	3,593,251	261,676	7.3%	3,576,494	248,903	7.0%	3,596,646	247,291	6.9%	3,542,307	248,504	7.0%	3,201,991	263,985	8.2%	2,994,141	253,549	8.5%
東北ブロック	5,844,006	343,548	5.9%	5,896,419	336,326	5.7%	5,969,735	323,873	5.4%	5,866,019	325,398	5.5%	5,248,796	344,997	6.6%	4,811,739	339,968	7.1%
関東甲信越ブロック	32,953,852	1,776,921	5.4%	33,454,801	1,781,267	5.3%	33,606,467	1,747,276	5.2%	33,380,273	1,749,323	5.2%	31,615,497	1,927,204	6.1%	31,017,705	1,912,438	6.2%
東海北陸ブロック	11,961,620	641,547	5.4%	12,083,688	637,373	5.3%	12,249,820	629,669	5.1%	12,119,121	622,517	5.1%	11,241,851	666,144	5.9%	10,908,738	656,314	6.0%
近畿ブロック	13,771,635	842,525	6.1%	13,917,550	834,625	6.0%	14,048,980	810,877	5.8%	13,869,812	809,660	5.8%	12,871,189	884,478	6.9%	12,457,965	876,758	7.0%
中四国ブロック	7,219,217	445,761	6.2%	7,287,105	438,040	6.0%	7,403,274	422,613	5.7%	7,274,856	426,405	5.9%	6,613,871	456,612	6.9%	6,301,370	448,307	7.1%
九州ブロック	9,393,463	571,609	6.1%	9,465,377	552,638	5.8%	9,627,141	550,542	5.7%	9,509,877	554,137	5.8%	8,711,522	592,916	6.8%	8,287,867	580,010	7.0%
全国	84,737,044	4,883,587	5.8%	85,681,434	4,829,172	5.6%	86,502,063	4,732,141	5.5%	85,562,265	4,735,944	5.5%	79,504,717	5,136,336	6.5%	76,779,525	5,067,344	6.6%

地域センター	2015年度			2016年度			2017年度			2018年度			2022年度			2027年度		
	人口	献血者数	率	人口	献血者数	率	人口	献血者数	率	人口	献血者数	率	人口	献血者数	率	人口	献血者数	率
北海道赤十字血液センター	3,593,251	261,676	7.3%	3,576,494	248,903	7.0%	3,596,646	247,291	6.9%	3,542,307	248,504	7.0%	3,201,991	263,985	8.2%	2,994,141	253,549	8.5%
青森県赤十字血液センター	854,206	49,338	5.8%	851,592	49,059	5.8%	878,559	44,041	5.0%	859,557	44,964	5.2%	744,307	49,421	6.6%	670,364	48,744	7.3%
岩手県赤十字血液センター	822,830	45,278	5.5%	824,970	44,291	5.4%	829,830	43,221	5.2%	814,663	42,363	5.2%	737,270	45,652	6.2%	678,928	45,212	6.7%
宮城県赤十字血液センター	1,556,479	87,306	5.6%	1,597,621	85,801	5.4%	1,588,204	86,680	5.5%	1,570,530	87,635	5.6%	1,462,300	95,984	6.6%	1,374,078	95,505	7.0%
秋田県赤十字血液センター	645,321	43,587	6.8%	644,504	41,230	6.4%	659,920	34,194	5.2%	643,024	35,243	5.5%	550,376	36,905	6.7%	486,604	35,536	7.3%
山形県赤十字血液センター	716,685	37,554	5.2%	716,248	37,904	5.3%	720,912	38,119	5.3%	708,477	38,245	5.4%	637,941	40,361	6.3%	585,078	39,762	6.8%
福島県赤十字血液センター	1,248,485	80,485	6.4%	1,261,484	78,041	6.2%	1,292,310	77,618	6.0%	1,269,768	76,948	6.1%	1,116,602	76,674	6.9%	1,016,687	75,209	7.4%
茨城県赤十字血液センター	1,949,193	100,788	5.2%	1,962,085	98,837	5.0%	2,010,396	94,584	4.7%	1,984,318	97,124	4.9%	1,785,073	105,911	5.9%	1,680,592	105,049	6.3%
栃木県赤十字血液センター	1,340,012	77,654	5.8%	1,340,059	78,842	5.9%	1,359,913	79,617	5.9%	1,343,353	82,021	6.1%	1,229,554	85,481	7.0%	1,164,308	84,301	7.2%
群馬県赤十字血液センター	1,303,639	80,969	6.2%	1,310,696	86,662	6.6%	1,339,169	85,245	6.4%	1,321,659	85,395	6.5%	1,199,526	92,741	7.7%	1,142,278	91,047	8.0%
埼玉県赤十字血液センター	4,996,761	235,485	4.7%	5,045,621	225,922	4.5%	5,088,494	228,892	4.5%	5,045,987	224,792	4.5%	4,737,391	245,776	5.2%	4,643,240	243,904	5.3%
千葉県赤十字血液センター	4,209,488	221,536	5.3%	4,279,258	219,204	5.1%	4,322,389	219,873	5.1%	4,286,294	218,262	5.1%	3,999,862	245,175	6.1%	3,902,930	244,930	6.3%
東京都赤十字血液センター	9,484,105	564,694	6.0%	9,769,836	574,619	5.9%	9,676,466	550,083	5.7%	9,690,100	544,793	5.6%	9,555,007	607,367	6.4%	9,642,952	601,609	6.2%
神奈川県赤十字血液センター	6,299,569	297,871	4.7%	6,369,210	301,032	4.7%	6,366,656	298,216	4.7%	6,321,616	302,620	4.8%	6,052,968	335,671	5.5%	5,970,443	336,820	5.6%
新潟県赤十字血液センター	1,497,771	89,366	6.0%	1,493,791	88,977	6.0%	1,510,517	85,159	5.6%	1,482,321	89,042	6.0%	1,345,429	96,348	7.2%	1,257,060	95,016	7.6%
山梨県赤十字血液センター	544,189	33,198	6.1%	548,014	33,745	6.2%	561,531	32,679	5.8%	552,396	32,598	5.9%	490,617	35,801	7.3%	455,544	34,222	7.5%
長野県赤十字血液センター	1,329,125	75,360	5.7%	1,336,231	73,427	5.5%	1,370,936	72,928	5.3%	1,352,229	72,676	5.4%	1,220,070	76,933	6.3%	1,158,358	75,540	6.5%
富山県赤十字血液センター	688,388	38,961	5.7%	690,947	37,965	5.5%	704,768	36,457	5.2%	691,830	37,352	5.4%	624,856	36,976	5.9%	595,040	35,697	6.0%
石川県赤十字血液センター	756,205	44,366	5.9%	767,885	42,627	5.6%	769,979	41,950	5.4%	756,953	42,540	5.6%	703,688	41,966	6.0%	677,861	41,032	6.1%
福井県赤十字血液センター	504,778	31,605	6.3%	509,260	30,076	5.9%	522,796	28,175	5.4%	515,853	28,910	5.6%	464,862	27,003	5.8%	442,127	25,959	5.9%
岐阜県赤十字血液センター	1,326,784	70,301	5.3%	1,329,722	70,147	5.3%	1,366,940	69,999	5.1%	1,345,459	62,881	4.7%	1,208,588	65,097	5.4%	1,149,892	62,744	5.5%
静岡県赤十字血液センター	2,429,930	126,520	5.2%	2,440,755	128,507	5.3%	2,501,382	125,056	5.0%	2,468,284	123,665	5.0%	2,230,633	130,730	5.9%	2,128,561	126,434	5.9%
愛知県赤十字血液センター	5,071,833	276,235	5.4%	5,149,834	271,919	5.3%	5,161,597	272,224	5.3%	5,133,793	270,811	5.3%	4,913,688	304,351	6.2%	4,867,311	306,091	6.3%
三重県赤十字血液センター	1,183,702	53,559	4.5%	1,195,285	56,132	4.7%	1,222,358	55,808	4.6%	1,206,949	56,358	4.7%	1,095,536	60,021	5.5%	1,047,946	58,357	5.6%
滋賀県赤十字血液センター	944,438	46,378	4.9%	953,331	45,572	4.8%	959,154	47,057	4.9%	951,134	47,785	5.0%	901,369	54,146	6.0%	881,590	54,001	6.1%
京都府赤十字血液センター	1,723,231	108,326	6.3%	1,756,876	107,810	6.1%	1,723,639	102,939	6.0%	1,698,531	103,553	6.1%	1,617,067	113,167	7.0%	1,567,266	112,239	7.2%
大阪府赤十字血液センター	5,930,046	387,285	6.5%	6,009,684	383,598	6.4%	6,040,766	375,143	6.2%	5,978,979	370,826	6.2%	5,597,676	405,018	7.2%	5,458,920	401,636	7.4%
兵庫県赤十字血液センター	3,659,707	209,510	5.7%	3,690,121	209,692	5.7%	3,767,020	199,539	5.3%	3,715,504	200,618	5.4%	3,405,971	219,386	6.4%	3,283,613	217,332	6.6%
奈良県赤十字血液センター	896,828	47,740	5.3%	893,793	47,362	5.3%	917,263	47,054	5.1%	899,075	45,671	5.1%	799,016	50,746	6.4%	750,630	49,887	6.6%
和歌山県赤十字血液センター	617,385	43,286	7.0%	613,745	40,591	6.6%	641,138	39,145	6.1%	626,589	41,207	6.6%	550,090	42,015	7.6%	515,946	41,663	8.1%
鳥取県赤十字血液センター	366,327	22,784	6.2%	366,434	21,738	5.9%	373,630	21,748	5.8%	366,756	21,736	5.9%	333,473	22,549	6.8%	313,116	22,126	7.1%
島根県赤十字血液センター	428,470	21,872	5.1%	433,471	20,458	4.7%	438,797	19,522	4.4%	429,998	20,123	4.7%	387,973	21,677	5.6%	365,077	21,310	5.8%
岡山県赤十字血液センター	1,230,102	78,594	6.4%	1,251,568	75,173	6.0%	1,260,453	75,453	6.0%	1,243,471	76,129	6.1%	1,159,276	84,569	7.3%	1,122,549	83,063	7.4%
広島県赤十字血液センター	1,860,078	125,172	6.7%	1,876,922	128,370	6.8%	1,893,372	121,038	6.4%	1,865,784	122,006	6.5%	1,742,399	126,022	7.2%	1,692,380	123,985	7.3%
山口県赤十字血液センター	889,855	50,530	5.7%	890,119	50,500	5.7%	899,359	48,129	5.4%	880,527	48,091	5.5%	789,933	50,190	6.4%	744,397	49,070	6.6%
徳島県赤十字血液センター	485,784	29,280	6.0%	489,340	28,044	5.7%	501,206	26,091	5.2%	491,157	26,907	5.5%	433,028	29,135	6.7%	400,959	28,574	7.1%
香川県赤十字血液センター	621,270	37,145	6.0%	635,762	36,201	5.7%	654,418	34,926	5.3%	643,577	34,453	5.4%	574,643	39,433	6.9%	549,210	38,704	7.0%
愛媛県赤十字血液センター	879,333	49,729	5.7%	887,126	47,849	5.4%	914,317	48,184	5.3%	896,875	50,028	5.6%	792,110	53,486	6.8%	742,078	52,463	7.1%
高知県赤十字血液センター	457,998	30,655	6.7%	456,363	29,707	6.5%	467,722	27,522	5.9%	456,711	26,932	5.9%	401,036	29,551	7.4%	371,604	29,012	7.8%
福岡県赤十字血液センター	3,397,365	200,930	5.9%	3,442,537	198,196	5.8%	3,462,289	194,110	5.6%	3,433,362	198,133	5.8%	3,217,875	216,699	6.7%	3,126,025	212,696	6.8%
佐賀県赤十字血液センター	536,817	31,951	6.0%	538,068	30,991	5.8%	547,917	30,749	5.6%	540,376	30,178	5.6%	490,728	31,736	6.5%	462,348	31,040	6.7%
長崎県赤十字血液センター	881,471	57,576	6.5%	880,652	56,915	6.5%	904,052	53,842	6.0%	885,162	53,349	6.0%	783,182	57,172	7.3%	721,079	55,090	7.6%

都道府県別献血可能人口及び献血者数（2015～2018年度・2022年度・2027年度）

【ネガティブ予測：原料血漿確保量116万L/109万L】

ブロックセンター	2015年度			2016年度			2017年度			2018年度			2022年度			2027年度		
	人口	献血者数	率	人口	献血者数	率	人口	献血者数	率	人口	献血者数	率	人口	献血者数	率	人口	献血者数	率
北海道ブロック	3,593,251	261,676	7.3%	3,576,494	248,903	7.0%	3,596,646	247,291	6.9%	3,542,307	248,504	7.0%	3,201,991	257,511	8.0%	2,994,141	241,411	8.1%
東北ブロック	5,844,006	343,548	5.9%	5,896,419	336,326	5.7%	5,969,735	323,873	5.4%	5,866,019	325,398	5.5%	5,248,796	334,374	6.4%	4,811,739	320,047	6.7%
関東甲信越ブロック	32,953,852	1,776,921	5.4%	33,454,801	1,781,267	5.3%	33,606,467	1,747,276	5.2%	33,380,273	1,749,323	5.2%	31,615,497	1,868,751	5.9%	31,017,705	1,802,838	5.8%
東海北陸ブロック	11,961,620	641,547	5.4%	12,083,688	637,373	5.3%	12,249,820	629,669	5.1%	12,119,121	622,517	5.1%	11,241,851	644,737	5.7%	10,908,738	616,176	5.6%
近畿ブロック	13,771,635	842,525	6.1%	13,917,550	834,625	6.0%	14,048,980	810,877	5.8%	13,869,812	809,660	5.8%	12,871,189	859,027	6.7%	12,457,965	829,038	6.7%
中四国ブロック	7,219,217	445,761	6.2%	7,287,105	438,040	6.0%	7,403,274	422,613	5.7%	7,274,856	426,405	5.9%	6,613,871	443,001	6.7%	6,301,370	422,785	6.7%
九州ブロック	9,393,463	571,609	6.1%	9,465,377	552,638	5.8%	9,627,141	550,542	5.7%	9,509,877	554,137	5.8%	8,711,522	575,879	6.6%	8,287,867	548,065	6.6%
全国	84,737,044	4,883,587	5.8%	85,681,434	4,829,172	5.6%	86,502,063	4,732,141	5.5%	85,562,265	4,735,944	5.5%	79,504,717	4,983,280	6.3%	76,779,525	4,780,360	6.2%

地域センター	2015年度			2016年度			2017年度			2018年度			2022年度			2027年度		
	人口	献血者数	率	人口	献血者数	率	人口	献血者数	率	人口	献血者数	率	人口	献血者数	率	人口	献血者数	率
北海道赤十字血液センター	3,593,251	261,676	7.3%	3,576,494	248,903	7.0%	3,596,646	247,291	6.9%	3,542,307	248,504	7.0%	3,201,991	257,511	8.0%	2,994,141	241,411	8.1%
青森県赤十字血液センター	854,206	49,338	5.8%	851,592	49,059	5.8%	878,559	44,041	5.0%	859,557	44,964	5.2%	744,307	48,059	6.5%	670,364	46,190	6.9%
岩手県赤十字血液センター	822,830	45,278	5.5%	824,970	44,291	5.4%	829,830	43,221	5.2%	814,663	42,363	5.2%	737,270	44,285	6.0%	678,928	42,648	6.3%
宮城県赤十字血液センター	1,556,479	87,306	5.6%	1,597,621	85,801	5.4%	1,588,204	86,680	5.5%	1,570,530	87,635	5.6%	1,462,300	93,320	6.4%	1,374,078	90,509	6.6%
秋田県赤十字血液センター	645,321	43,587	6.8%	644,504	41,230	6.4%	659,920	34,194	5.2%	643,024	35,243	5.5%	550,376	35,649	6.5%	486,604	33,181	6.8%
山形県赤十字血液センター	716,685	37,554	5.2%	716,248	37,904	5.3%	720,912	38,119	5.3%	708,477	38,245	5.4%	637,941	39,025	6.1%	585,078	37,257	6.4%
福島県赤十字血液センター	1,248,485	80,485	6.4%	1,261,484	78,041	6.2%	1,292,310	77,618	6.0%	1,269,768	76,948	6.1%	1,116,602	74,036	6.6%	1,016,687	70,262	6.9%
茨城県赤十字血液センター	1,949,193	100,788	5.2%	1,962,085	98,837	5.0%	2,010,396	94,584	4.7%	1,984,318	97,124	4.9%	1,785,073	102,933	5.8%	1,680,592	99,440	5.9%
栃木県赤十字血液センター	1,340,012	77,654	5.8%	1,340,059	78,842	5.9%	1,359,913	79,617	5.9%	1,343,353	82,021	6.1%	1,229,554	82,623	6.7%	1,164,308	79,006	6.8%
群馬県赤十字血液センター	1,303,639	80,969	6.2%	1,310,696	86,662	6.6%	1,339,169	85,245	6.4%	1,321,659	85,395	6.5%	1,199,526	89,687	7.5%	1,142,278	85,403	7.5%
埼玉県赤十字血液センター	4,996,761	235,485	4.7%	5,045,621	225,922	4.5%	5,088,494	228,892	4.5%	5,045,987	224,792	4.5%	4,737,391	239,043	5.0%	4,643,240	231,198	5.0%
千葉県赤十字血液センター	4,209,488	221,536	5.3%	4,279,258	219,204	5.1%	4,322,389	219,873	5.1%	4,286,294	218,262	5.1%	3,999,862	240,680	6.0%	3,902,930	231,626	5.9%
東京都赤十字血液センター	9,484,105	564,694	6.0%	9,769,836	574,619	5.9%	9,676,466	550,083	5.7%	9,690,100	544,793	5.6%	9,555,007	586,327	6.1%	9,642,952	569,324	5.9%
神奈川県赤十字血液センター	6,299,569	297,871	4.7%	6,369,210	301,032	4.7%	6,366,656	298,216	4.7%	6,321,616	302,620	4.8%	6,052,968	322,831	5.3%	5,970,443	311,363	5.2%
新潟県赤十字血液センター	1,497,771	89,366	6.0%	1,493,791	88,977	6.0%	1,510,517	85,159	5.6%	1,482,321	89,042	6.0%	1,345,429	92,894	6.9%	1,257,060	88,635	7.1%
山梨県赤十字血液センター	544,189	33,198	6.1%	548,014	33,745	6.2%	561,531	32,679	5.8%	552,396	32,598	5.9%	490,617	34,637	7.1%	455,544	33,065	7.3%
長野県赤十字血液センター	1,329,125	75,360	5.7%	1,336,231	73,427	5.5%	1,370,936	72,928	5.3%	1,352,229	72,676	5.4%	1,220,070	77,096	6.3%	1,158,358	73,778	6.4%
富山県赤十字血液センター	688,388	38,961	5.7%	690,947	37,965	5.5%	704,768	36,457	5.2%	691,830	37,352	5.4%	624,856	35,862	5.7%	595,040	33,651	5.7%
石川県赤十字血液センター	756,205	44,366	5.9%	767,885	42,627	5.6%	769,979	41,950	5.4%	756,953	42,540	5.6%	703,688	40,565	5.8%	677,861	38,431	5.7%
福井県赤十字血液センター	504,778	31,605	6.3%	509,260	30,076	5.9%	522,796	28,175	5.4%	515,853	28,910	5.6%	464,862	26,403	5.7%	442,127	24,860	5.6%
岐阜県赤十字血液センター	1,326,784	70,301	5.3%	1,329,722	70,147	5.3%	1,366,940	69,999	5.1%	1,345,459	62,881	4.7%	1,208,588	63,263	5.2%	1,149,892	59,379	5.2%
静岡県赤十字血液センター	2,429,930	126,520	5.2%	2,440,755	128,507	5.3%	2,501,382	125,056	5.0%	2,468,284	123,665	5.0%	2,230,633	126,889	5.7%	2,128,561	119,366	5.6%
愛知県赤十字血液センター	5,071,833	276,235	5.4%	5,149,834	271,919	5.3%	5,161,597	272,224	5.3%	5,133,793	270,811	5.3%	4,913,688	293,964	6.0%	4,867,311	286,246	5.9%
三重県赤十字血液センター	1,183,702	53,559	4.5%	1,195,285	56,132	4.7%	1,222,358	55,808	4.6%	1,206,949	56,358	4.7%	1,095,536	57,791	5.3%	1,047,946	54,243	5.2%
滋賀県赤十字血液センター	944,438	46,378	4.9%	953,331	45,572	4.8%	959,154	47,057	4.9%	951,134	47,785	5.0%	901,369	52,706	5.8%	881,590	51,301	5.8%
京都府赤十字血液センター	1,723,231	108,326	6.3%	1,756,876	107,810	6.1%	1,723,639	102,939	6.0%	1,698,531	103,553	6.1%	1,617,067	109,895	6.8%	1,567,266	106,104	6.8%
大阪府赤十字血液センター	5,930,046	387,285	6.5%	6,009,684	383,598	6.4%	6,040,766	375,143	6.2%	5,978,979	370,826	6.2%	5,597,676	393,280	7.0%	5,458,920	379,628	7.0%
兵庫県赤十字血液センター	3,659,707	209,510	5.7%	3,690,121	209,692	5.7%	3,767,020	199,539	5.3%	3,715,504	200,618	5.4%	3,405,971	213,064	6.3%	3,283,613	205,479	6.3%
奈良県赤十字血液センター	896,828	47,740	5.3%	893,793	47,362	5.3%	917,263	47,054	5.1%	899,075	45,671	5.1%	799,016	49,287	6.2%	750,630	47,150	6.3%
和歌山県赤十字血液センター	617,385	43,286	7.0%	613,745	40,591	6.6%	641,138	39,145	6.1%	626,589	41,207	6.6%	550,090	40,795	7.4%	515,946	39,376	7.6%
鳥取県赤十字血液センター	366,327	22,784	6.2%	366,434	21,738	5.9%	373,630	21,748	5.8%	366,756	21,736	5.9%	333,473	21,571	6.5%	313,116	20,409	6.5%
島根県赤十字血液センター	428,470	21,872	5.1%	433,471	20,458	4.7%	438,797	19,522	4.4%	429,998	20,123	4.7%	387,973	20,530	5.3%	365,077	19,295	5.3%
岡山県赤十字血液センター	1,230,102	78,594	6.4%	1,251,568	75,173	6.0%	1,260,453	75,453	6.0%	1,243,471	76,129	6.1%	1,159,276	80,467	6.9%	1,122,549	75,859	6.8%
広島県赤十字血液センター	1,860,078	125,172	6.7%	1,876,922	128,370	6.8%	1,893,372	121,038	6.4%	1,865,784	122,006	6.5%	1,742,399	126,022	7.2%	1,692,380	122,666	7.2%
山口県赤十字血液センター	889,855	50,530	5.7%	890,119	50,500	5.7%	899,359	48,129	5.4%	880,527	48,091	5.5%	789,933	48,958	6.2%	744,397	46,907	6.3%
徳島県赤十字血液センター	485,784	29,280	6.0%	489,340	28,044	5.7%	501,206	26,091	5.2%	491,157	26,907	5.5%	433,028	27,942	6.5%	400,959	26,479	6.6%
香川県赤十字血液センター	621,270	37,145	6.0%	635,762	36,201	5.7%	654,418	34,926	5.3%	643,577	34,453	5.4%	574,643	38,079	6.6%	549,210	36,021	6.6%
愛媛県赤十字血液センター	879,333	49,729	5.7%	887,126	47,849	5.4%	914,317	48,184	5.3%	896,875	50,028	5.6%	792,110	51,261	6.5%	742,078	48,558	6.5%
高知県赤十字血液センター	457,998	30,655	6.7%	456,363	29,707	6.5%	467,722	27,522	5.9%	456,711	26,932	5.9%	401,036	28,171	7.0%	371,604	26,591	7.2%
福岡県赤十字血液センター	3,397,365	200,930	5.9%	3,442,537	198,196	5.8%	3,462,289	194,110	5.6%	3,433,362	198,133	5.8%	3,217,875	210,406	6.5%	3,126,025	200,647	6.4%
佐賀県赤十字血液センター	536,817	31,951	6.0%	538,068	30,991	5.8%	547,917	30,749	5.6%	540,376	30,178	5.6%	490,728	30,776	6.3%	462,348	29,258	6.3%
長崎県赤十字血液センター	881,471	57,576	6.5%	880,652	56,915	6.5%	904,052	53,842	6.0%	885,162	53,349	6.0%	783,182	55,606	7.1%	721,079	51,918	7.2%
熊本県赤十字血液センター	1,142,769	74,610	6.5%	1,141,735	62,091	5.4%	1,162,841	70,344	6.0%	1,146,379	71,765	6.3%	1,043,772	72,591	7.0%	984,944	69,070	7.0%
大分県赤十字血液センター	742,650	46,558	6.3%	745,245	45,384	6.1%	761,084	45,416	6.0%	747,514	46,105	6.2%	669,541	47,644	7.1%	629,378	45,320	7.2%
宮崎県赤十字血液センター	700,098	44,108	6.3%	700,086	43,579	6.2%	721,237	42,091	5.8%	708,628	39,929	5.6%	625,105	40,809	6.5%	579,207	38,727	6.7%
鹿児島県赤十字血液センター	1,038,018	60,081	5.8%	1,045,135	60,663	5.8%	1,069,957	61,438	5.7%	1,053,966	61,840	5.9%	932,680	65,830	7.1%	855,658	61,607	7.2%
沖縄県赤十字血液センター	954,275	55,795	5.8%	971														

年代別献血者数（2015～2018年度・2022年度・2027年度）（全国）

【全国】（ポジティブ予測：原料血漿確保量124万L）

男女合計

年代		2015年度	2016年度	2017年度	2018年度	2022年度	2027年度
10代	献血可能人口	4,812,829	4,872,434	4,880,432	4,885,404	4,400,353	4,283,929
	延べ献血者数	257,807	253,393	257,958	266,121	283,103	283,425
	献血率	5.4%	5.2%	5.3%	5.4%	6.4%	6.6%
20代	献血可能人口	12,377,739	12,550,000	12,942,933	12,880,346	12,259,567	11,668,936
	延べ献血者数	810,696	781,326	738,937	717,573	815,629	799,880
	献血率	6.5%	6.2%	5.7%	5.6%	6.7%	6.9%
30代	献血可能人口	15,607,035	15,373,000	15,705,519	15,352,902	13,373,792	12,522,235
	延べ献血者数	940,142	896,046	841,869	810,122	846,693	822,878
	献血率	6.0%	5.8%	5.4%	5.3%	6.3%	6.6%
40代	献血可能人口	18,395,022	18,993,000	19,287,985	19,128,800	17,212,562	14,851,252
	延べ献血者数	1,411,906	1,405,244	1,358,045	1,332,378	1,314,712	1,180,185
	献血率	7.7%	7.4%	7.0%	7.0%	7.6%	7.9%
50代	献血可能人口	15,445,542	15,449,000	15,463,499	15,873,503	17,362,751	18,483,564
	延べ献血者数	1,055,034	1,072,344	1,107,743	1,162,755	1,361,820	1,412,414
	献血率	6.8%	6.9%	7.2%	7.3%	7.8%	7.6%
60代	献血可能人口	18,098,877	18,444,000	18,221,695	17,441,310	14,895,692	14,969,609
	延べ献血者数	408,002	420,819	427,589	446,995	514,379	568,562
	献血率	2.3%	2.3%	2.3%	2.6%	3.5%	3.8%
合計	献血可能人口	84,737,044	85,681,434	86,502,063	85,562,265	79,504,717	76,779,525
	延べ献血者数	4,883,587	4,829,172	4,732,141	4,735,944	5,136,336	5,067,344
	献血率	5.8%	5.6%	5.5%	5.5%	6.5%	6.6%

男性

年代		2015年度	2016年度	2017年度	2018年度	2022年度	2027年度
10代	献血可能人口	2,470,102	2,504,747	2,499,758	2,503,637	2,249,736	2,191,899
	延べ献血者数	151,042	150,898	152,245	154,987	173,095	173,931
	献血率	6.1%	6.1%	6.2%	6.4%	7.7%	7.9%
20代	献血可能人口	6,302,109	6,432,000	6,641,923	6,613,873	6,292,140	5,977,682
	延べ献血者数	504,877	491,464	467,299	452,112	536,355	529,718
	献血率	7.8%	7.7%	7.4%	7.1%	8.5%	8.9%
30代	献血可能人口	7,888,949	7,801,000	8,006,722	7,831,459	6,813,528	6,414,553
	延べ献血者数	681,314	652,158	614,055	590,039	620,628	604,493
	献血率	8.5%	8.4%	8.1%	8.0%	9.1%	9.4%
40代	献血可能人口	9,268,895	9,608,000	9,783,712	9,710,638	8,698,770	7,506,587
	延べ献血者数	1,064,174	1,067,315	1,033,357	1,009,780	999,355	899,403
	献血率	11.3%	11.1%	10.8%	10.7%	11.5%	12.0%
50代	献血可能人口	7,697,834	7,729,000	7,752,763	7,963,300	8,704,987	9,277,885
	延べ献血者数	791,891	808,658	841,635	881,525	1,039,913	1,085,350
	献血率	10.1%	10.5%	10.7%	11.0%	11.9%	11.7%
60代	献血可能人口	8,810,781	8,996,000	8,906,130	8,529,798	7,286,467	7,348,147
	延べ献血者数	302,801	317,090	327,201	343,854	395,594	439,197
	献血率	3.4%	3.5%	3.8%	4.2%	5.4%	6.0%
合計	献血可能人口	42,438,670	43,070,747	43,591,008	43,152,705	40,045,628	38,716,753
	延べ献血者数	3,496,099	3,487,583	3,435,792	3,432,297	3,764,940	3,732,092
	献血率	8.2%	8.1%	7.9%	8.0%	9.4%	9.6%

女性

年代		2015年度	2016年度	2017年度	2018年度	2022年度	2027年度
10代	献血可能人口	2,342,727	2,367,687	2,380,674	2,381,767	2,150,617	2,092,030
	延べ献血者数	106,765	102,495	105,713	111,134	110,008	109,494
	献血率	4.5%	4.3%	4.5%	4.8%	5.1%	5.2%
20代	献血可能人口	6,075,630	6,118,000	6,301,010	6,266,473	5,967,427	5,691,254
	延べ献血者数	305,819	289,862	271,638	265,461	279,274	270,162
	献血率	5.0%	4.8%	4.5%	4.4%	4.7%	4.7%
30代	献血可能人口	7,718,086	7,572,000	7,698,797	7,521,443	6,560,264	6,107,682
	延べ献血者数	258,828	243,888	227,814	220,083	226,065	218,385
	献血率	3.3%	3.2%	3.1%	3.1%	3.4%	3.6%
40代	献血可能人口	9,126,127	9,385,000	9,504,273	9,418,162	8,513,792	7,344,665
	延べ献血者数	347,732	337,929	324,688	322,598	315,357	280,782
	献血率	3.8%	3.6%	3.5%	3.5%	3.7%	3.8%
50代	献血可能人口	7,747,708	7,720,000	7,710,736	7,910,203	8,657,764	9,205,679
	延べ献血者数	263,143	263,686	266,108	281,230	321,907	327,064
	献血率	3.4%	3.4%	3.4%	3.5%	3.7%	3.6%
60代	献血可能人口	9,288,096	9,448,000	9,315,565	8,911,512	7,609,225	7,621,462
	延べ献血者数	105,201	103,729	100,388	103,141	118,785	129,365
	献血率	1.1%	1.1%	1.1%	1.2%	1.6%	1.7%
合計	献血可能人口	42,298,374	42,610,687	42,911,055	42,409,560	39,459,089	38,062,772
	延べ献血者数	1,387,488	1,341,589	1,296,349	1,303,647	1,371,396	1,335,252
	献血率	3.3%	3.1%	3.0%	3.1%	3.5%	3.5%

【全国】（ネガティブ予測：原料血漿確保量116万L／109万L）

男女合計

年代		2015年度	2016年度	2017年度	2018年度	2022年度	2027年度
10代	献血可能人口	4,812,829	4,872,434	4,880,432	4,885,404	4,400,353	4,283,929
	延べ献血者数	257,807	253,393	257,958	266,121	277,518	272,688
	献血率	5.4%	5.2%	5.3%	5.4%	6.3%	6.4%
20代	献血可能人口	12,377,739	12,550,000	12,942,933	12,880,346	12,259,567	11,668,936
	延べ献血者数	810,696	781,326	738,937	717,573	795,461	768,376
	献血率	6.5%	6.2%	5.7%	5.6%	6.5%	6.6%
30代	献血可能人口	15,607,035	15,373,000	15,705,519	15,352,902	13,373,792	12,522,235
	延べ献血者数	940,142	896,046	841,869	810,122	825,440	784,016
	献血率	6.0%	5.8%	5.4%	5.3%	6.2%	6.3%
40代	献血可能人口	18,395,022	18,993,000	19,287,985	19,128,800	17,212,562	14,851,252
	延べ献血者数	1,411,906	1,405,244	1,358,045	1,332,378	1,276,103	1,120,519
	献血率	7.7%	7.4%	7.0%	7.0%	7.4%	7.5%
50代	献血可能人口	15,445,542	15,449,000	15,463,499	15,873,503	17,362,751	18,483,564
	延べ献血者数	1,055,034	1,072,344	1,107,743	1,162,755	1,319,139	1,320,559
	献血率	6.8%	6.9%	7.2%	7.3%	7.6%	7.1%
60代	献血可能人口	18,098,877	18,444,000	18,221,695	17,441,310	14,895,692	14,969,609
	延べ献血者数	408,002	420,819	427,589	446,995	489,619	514,202
	献血率	2.3%	2.3%	2.3%	2.6%	3.3%	3.4%
合計	献血可能人口	84,737,044	85,681,434	86,502,063	85,562,265	79,504,717	76,779,525
	延べ献血者数	4,883,587	4,829,172	4,732,141	4,735,944	4,983,280	4,780,360
	献血率	5.8%	5.6%	5.5%	5.5%	6.3%	6.2%

男性

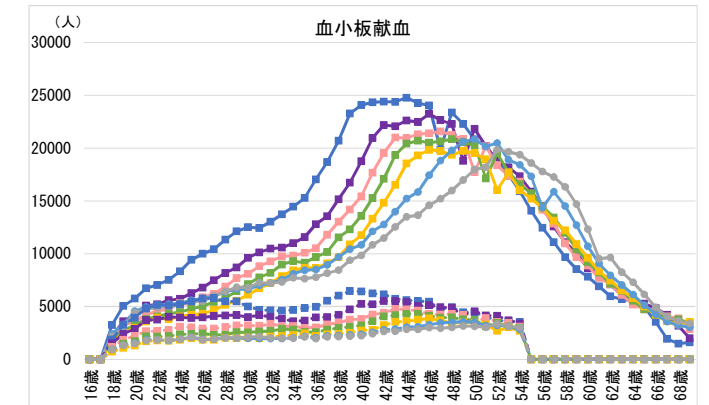
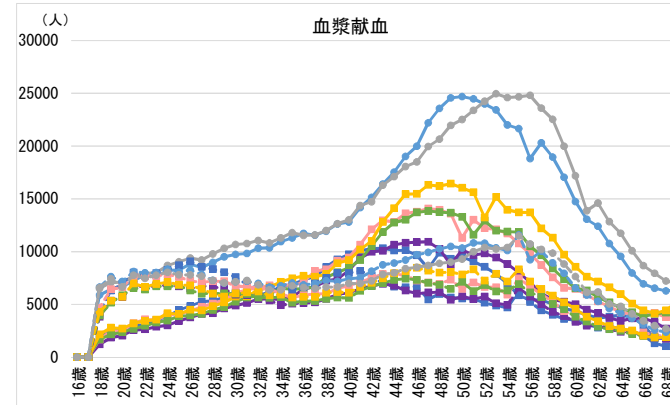
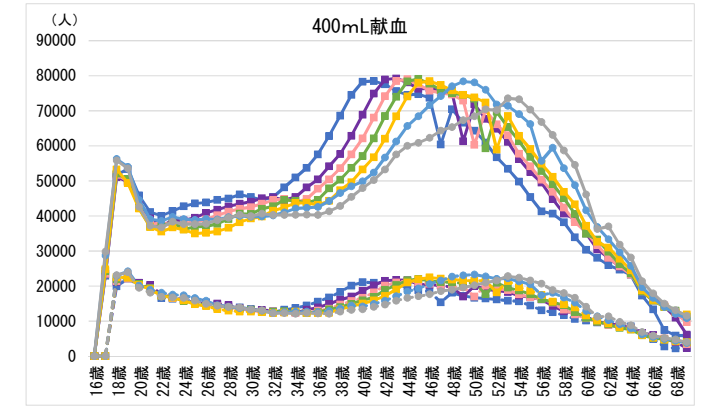
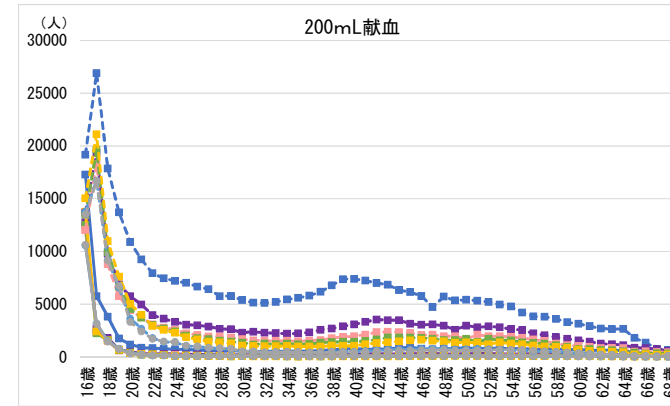
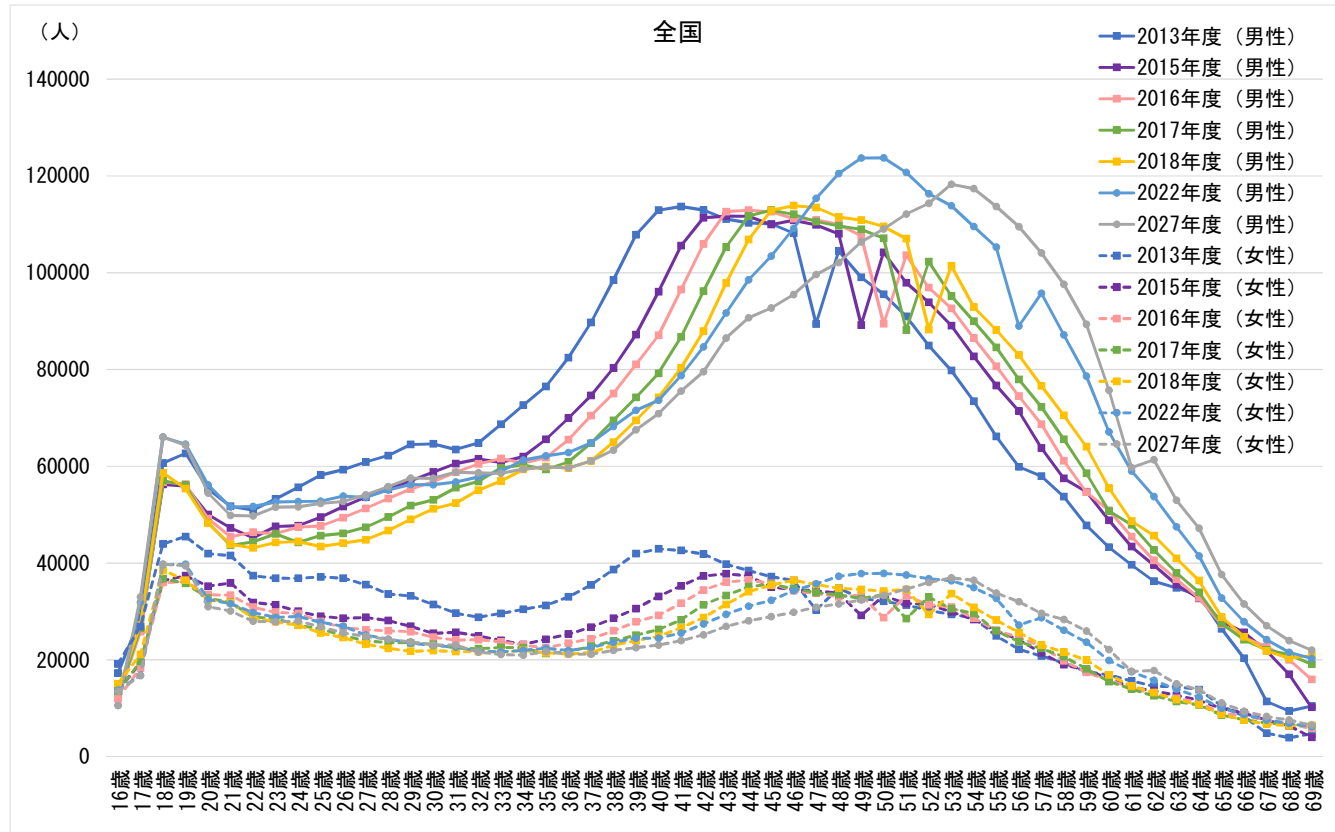
年代		2015年度	2016年度	2017年度	2018年度	2022年度	2027年度
10代	献血可能人口	2,470,102	2,504,747	2,499,758	2,503,637	2,249,736	2,191,899
	延べ献血者数	151,042	150,898	152,245	154,987	170,085	169,641
	献血率	6.1%	6.1%	6.2%	6.4%	7.6%	7.7%
20代	献血可能人口	6,302,109	6,432,000	6,641,923	6,613,873	6,292,140	5,977,682
	延べ献血者数	504,877	491,464	467,299	452,112	526,066	512,313
	献血率	7.8%	7.7%	7.4%	7.1%	8.4%	8.6%
30代	献血可能人口	7,888,949	7,801,000	8,006,722	7,831,459	6,813,528	6,414,553
	延べ献血者数	681,314	652,158	614,055	590,039	608,344	580,881
	献血率	8.5%	8.4%	8.1%	8.0%	8.9%	9.1%
40代	献血可能人口	9,268,895	9,608,000	9,783,712	9,710,638	8,698,770	7,506,587
	延べ献血者数	1,064,174	1,067,315	1,033,357	1,009,780	973,647	857,175
	献血率	11.3%	11.1%	10.8%	10.7%	11.2%	11.4%
50代	献血可能人口	7,697,834	7,729,000	7,752,763	7,963,300	8,704,987	9,277,885
	延べ献血者数	791,891	808,658	841,635	881,525	1,010,245	1,020,398
	献血率	10.1%	10.5%	10.7%	11.0%	11.6%	11.0%
60代	献血可能人口	8,810,781	8,996,000	8,906,130	8,529,798	7,286,467	7,348,147
	延べ献血者数	302,801	317,090	327,201	343,854	378,909	400,577
	献血率	3.4%	3.5%	3.8%	4.2%	5.2%	5.5%
合計	献血可能人口	42,438,670	43,070,747	43,591,008	43,152,705	40,045,628	38,716,753
	延べ献血者数	3,496,099	3,487,583	3,435,792	3,432,297	3,667,296	3,540,985
	献血率	8.1%	8.1%	8.1%	8.2%	9.2%	9.1%

女性

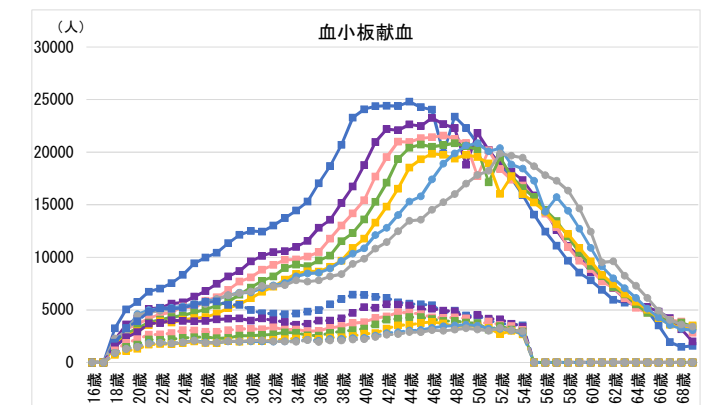
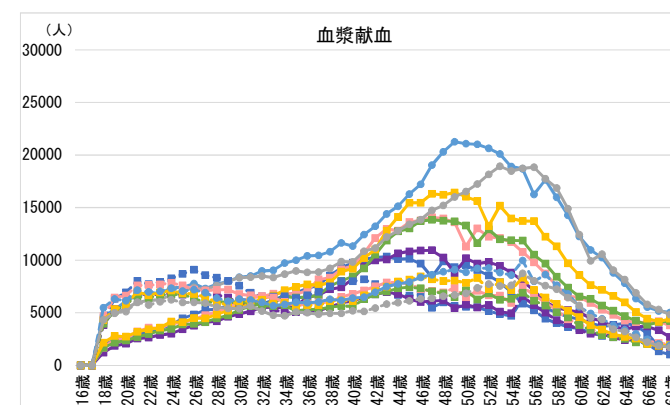
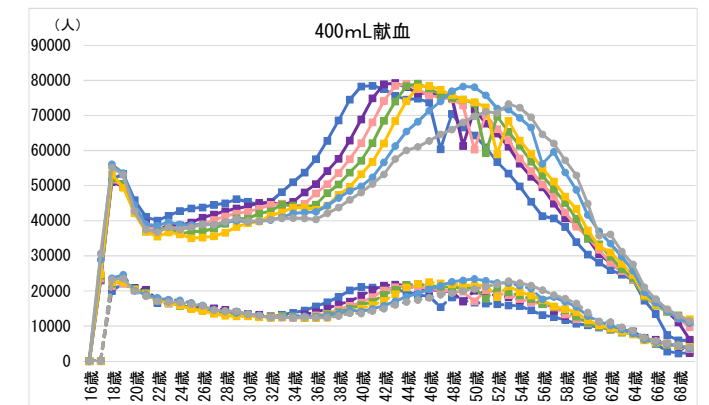
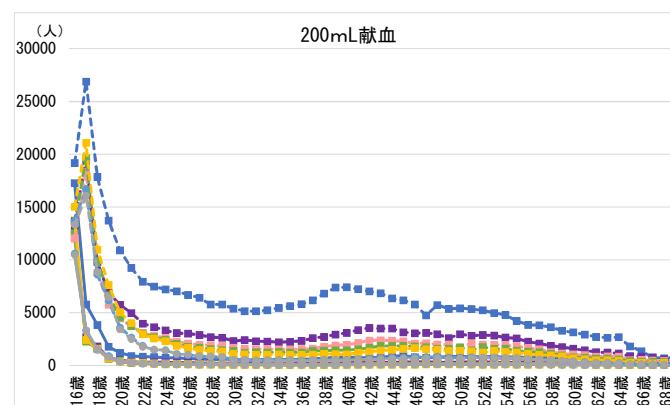
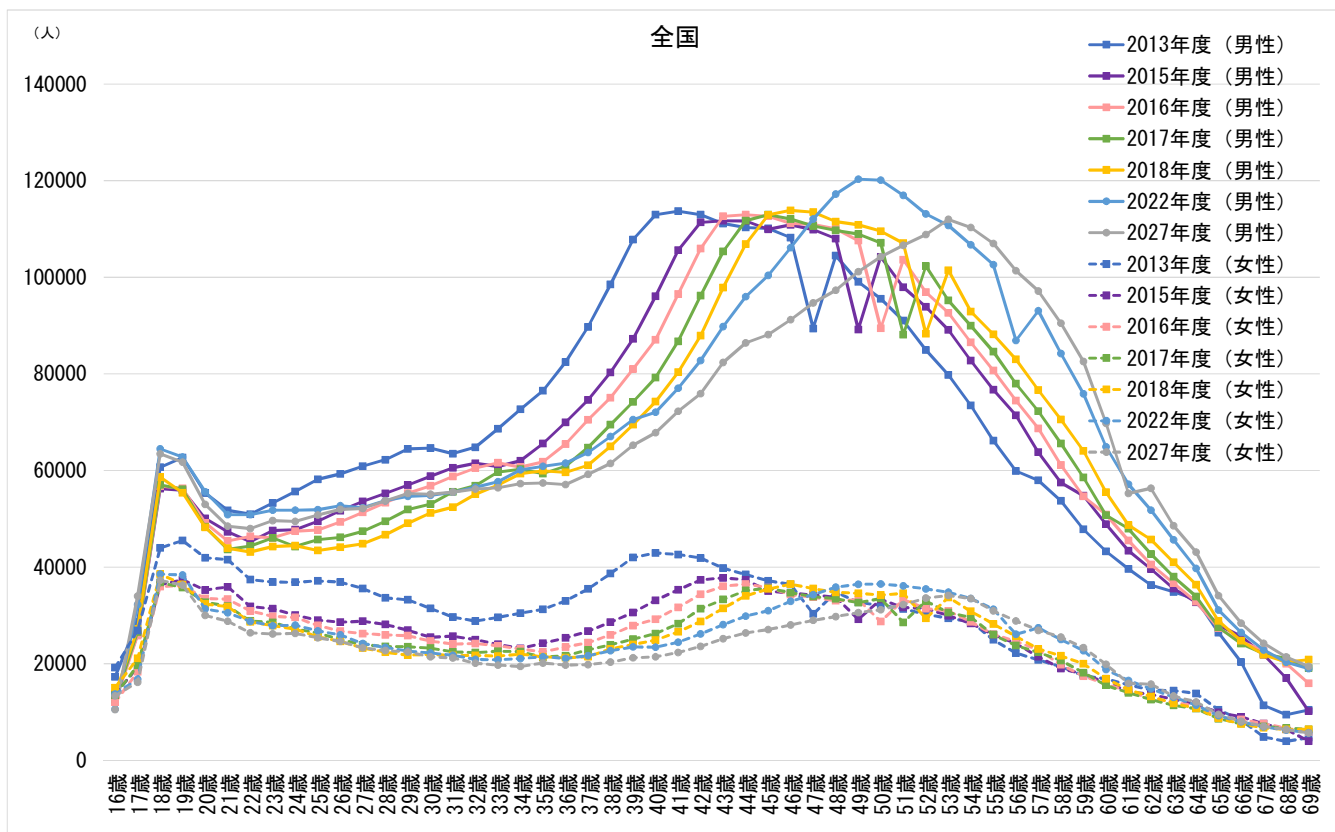
年代		2015年度	2016年度	2017年度	2018年度	2022年度	2027年度
10代	献血可能人口	2,342,727	2,367,687	2,380,674	2,381,767	2,150,617	2,092,030
	延べ献血者数	106,765	102,495	105,713	111,134	107,433	103,047
	献血率	4.5%	4.3%	4.5%	4.8%	5.0%	4.9%
20代	献血可能人口	6,075,630	6,118,000	6,301,010	6,266,473	5,967,427	5,691,254
	延べ献血者数	305,819	289,862	271,638	265,461	269,395	256,063
	献血率	5.0%	4.8%	4.5%	4.4%	4.5%	4.5%
30代	献血可能人口	7,718,086	7,572,000	7,698,797	7,521,443	6,560,264	6,107,682
	延べ献血者数	258,828	243,888	227,814	220,083	217,096	203,135
	献血率	3.3%	3.2%	3.1%	3.1%	3.3%	3.3%
40代	献血可能人口	9,126,127	9,385,000	9,504,273	9,418,162	8,513,792	7,344,665
	延べ献血者数	347,732	337,92				

【全国】献血者数推移

【全国】（ポジティブ予測：原料血漿確保量124万L）

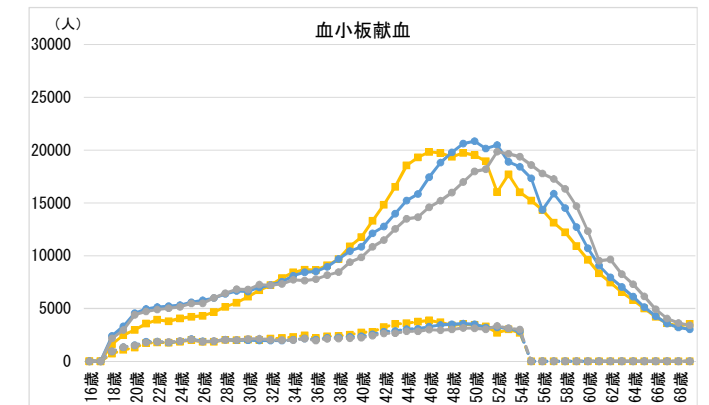
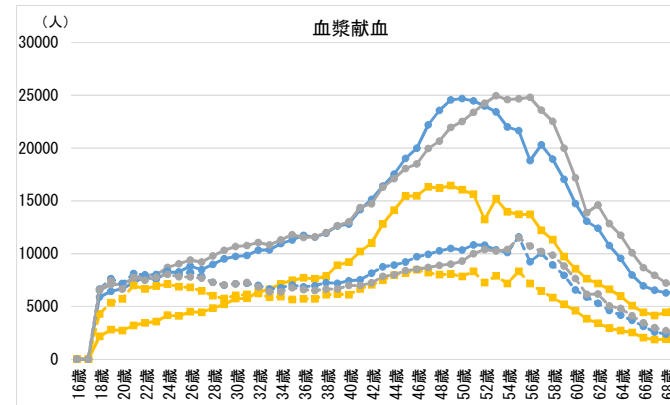
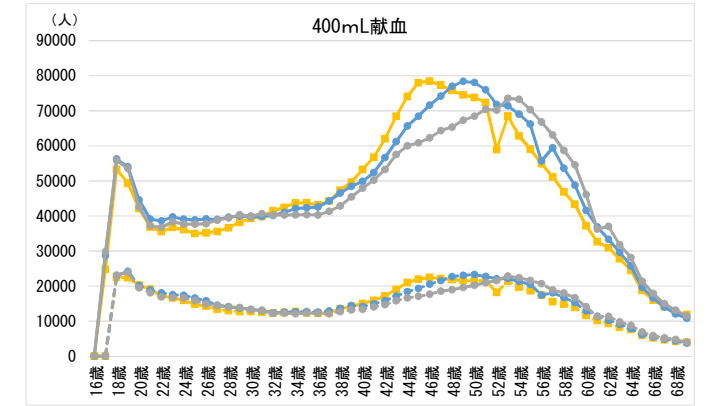
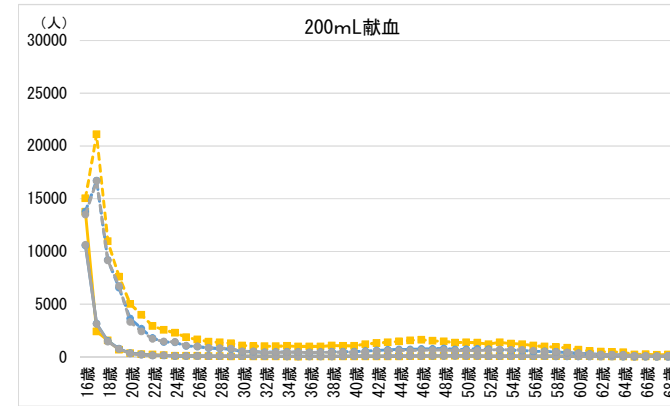
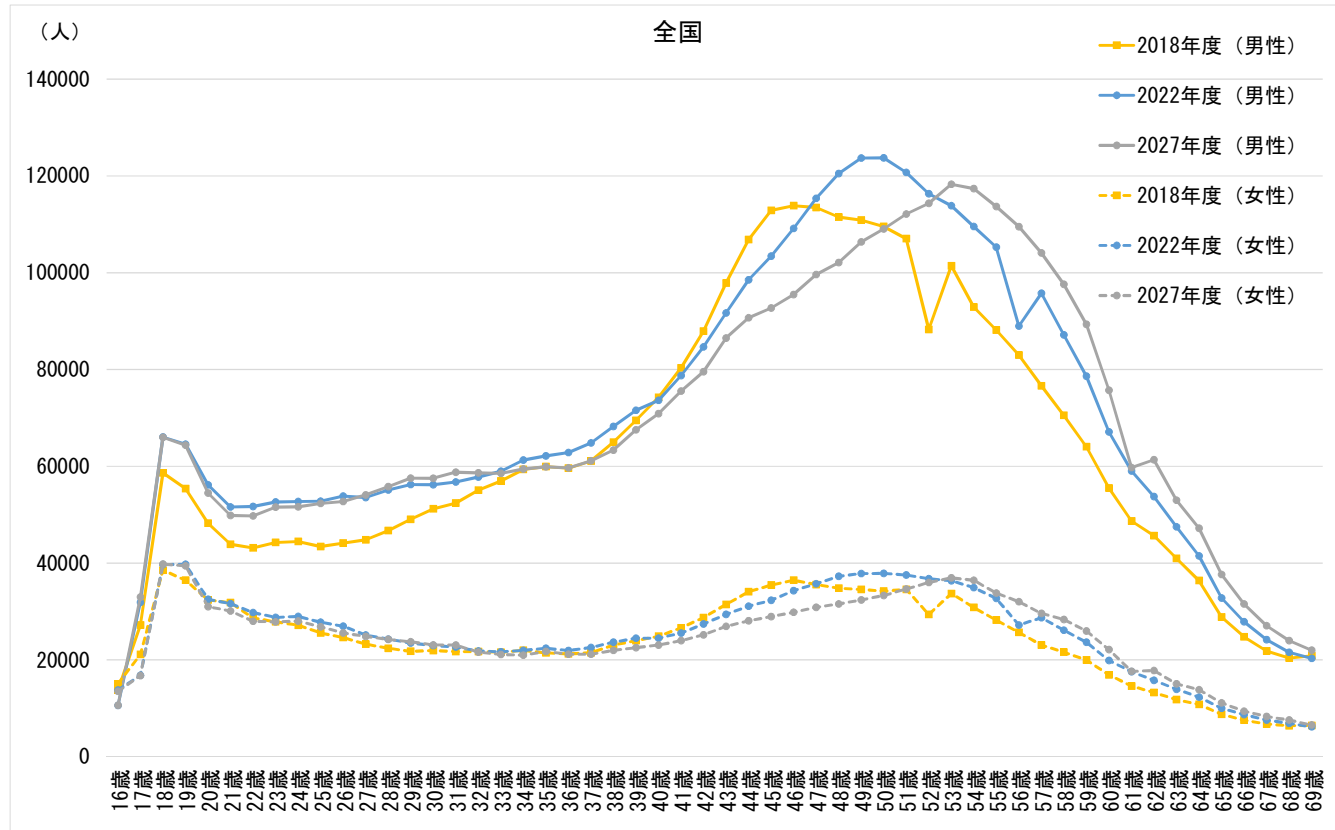


【全国】（ネガティブ予測：原料血漿確保量116万L/109万L）

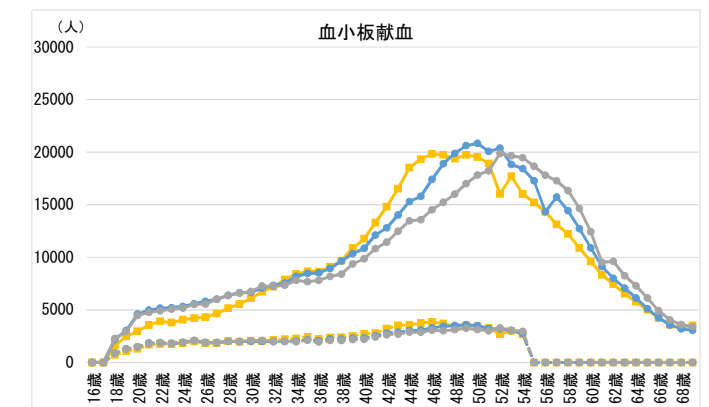
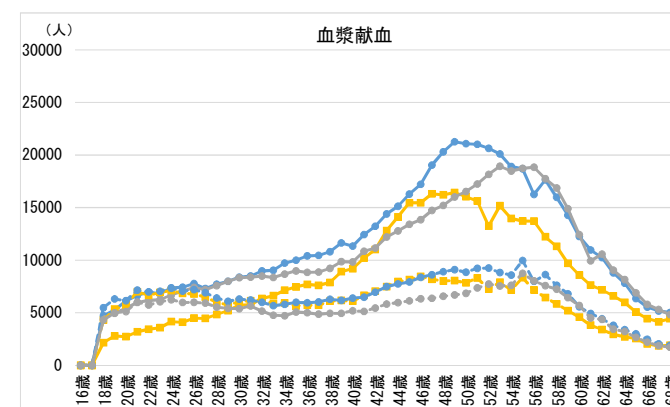
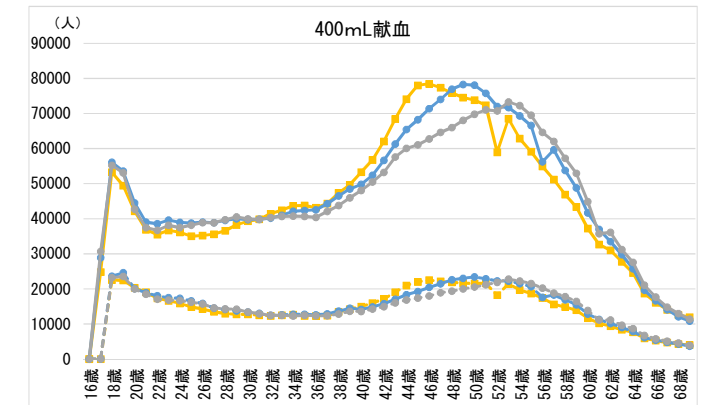
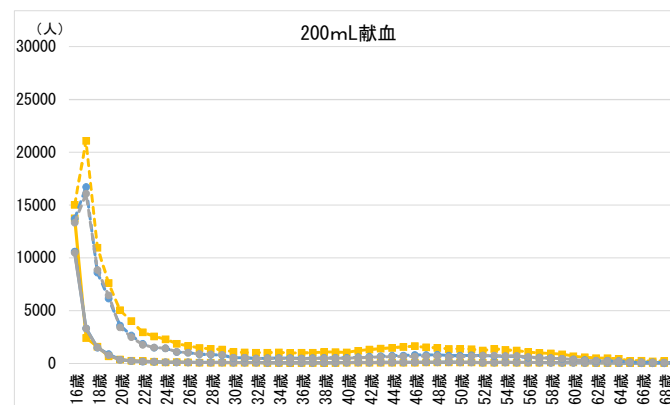
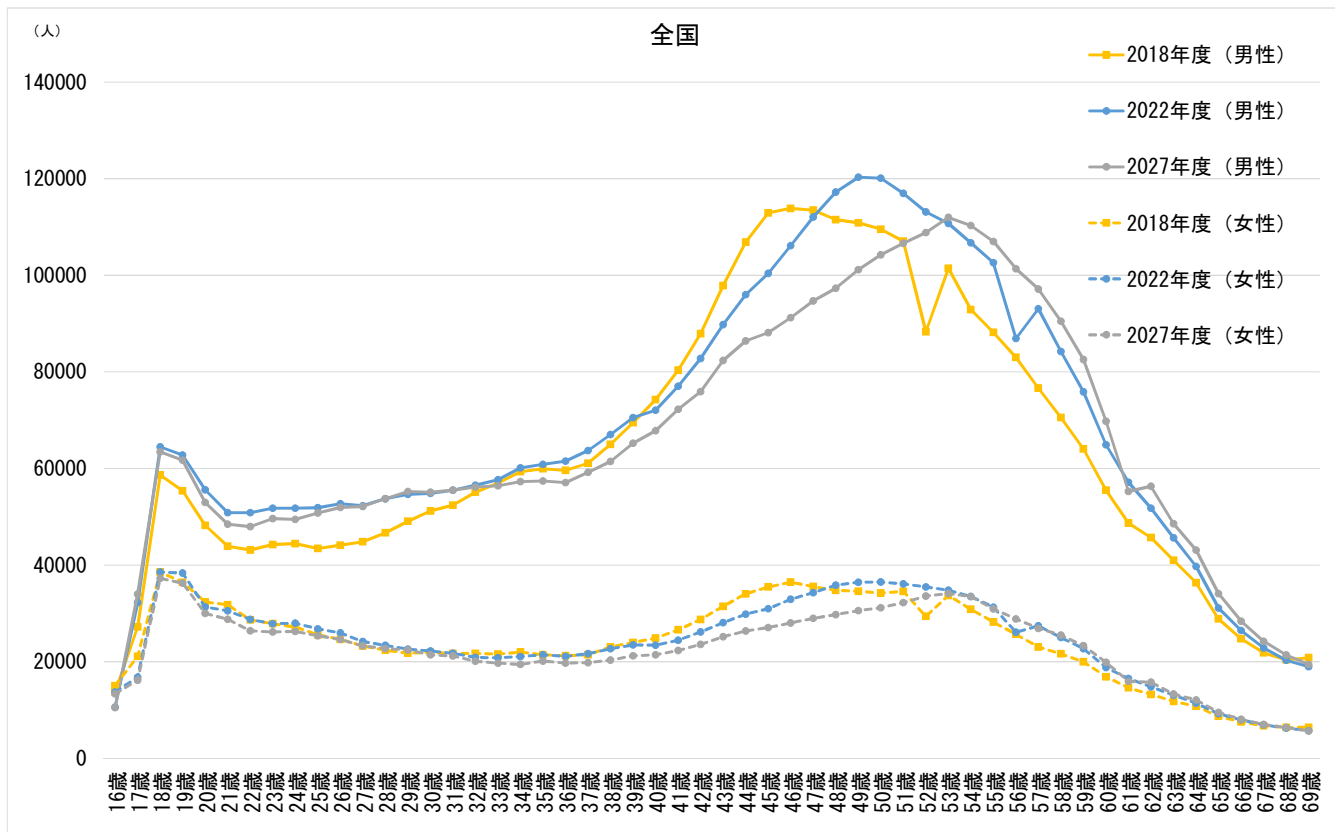


【全国】献血者数推移

【全国】（ポジティブ予測：原料血漿確保量124万L）



【全国】（ネガティブ予測：原料血漿確保量116万L／109万L）



初回・再来献血者数（全国）

【全国】（ポジティブ予測：原料血漿確保量124万L）

年代		2015年度	2016年度	2017年度	2018年度	2022年度	2027年度
10代	献血可能人口	4,812,829	4,872,434	4,880,432	4,885,404	4,400,353	4,283,929
	初回	132,605	132,175	138,799	141,026	150,963	151,935
	再来	125,202	121,218	119,159	125,095	132,140	131,490
	献血者数	257,807	253,393	257,958	266,121	283,103	283,425
	人口比初回率	2.76%	2.71%	2.84%	2.89%	3.43%	3.55%
20代	献血可能人口	12,377,739	12,550,000	12,942,933	12,880,346	12,259,567	11,668,936
	初回	120,760	118,911	116,173	113,510	132,958	131,534
	再来	689,936	662,415	622,764	604,063	682,671	668,346
	献血者数	810,696	781,326	738,937	717,573	815,629	799,880
	人口比初回率	0.98%	0.95%	0.90%	0.88%	1.08%	1.13%
30代	献血可能人口	15,607,035	15,373,000	15,705,519	15,352,902	13,373,792	12,522,235
	初回	45,664	43,883	42,447	39,943	42,556	41,550
	再来	894,478	852,163	799,422	770,179	804,137	781,328
	献血者数	940,142	896,046	841,869	810,122	846,693	822,878
	人口比初回率	0.29%	0.29%	0.27%	0.26%	0.32%	0.33%
40代	献血可能人口	18,395,022	18,993,000	19,287,985	19,128,800	17,212,562	14,851,252
	初回	34,311	32,225	31,747	29,920	29,250	26,539
	再来	1,377,595	1,373,019	1,326,298	1,302,458	1,285,462	1,153,646
	献血者数	1,411,906	1,405,244	1,358,045	1,332,378	1,314,712	1,180,185
	人口比初回率	0.19%	0.17%	0.16%	0.16%	0.17%	0.18%
50代	献血可能人口	15,445,542	15,449,000	15,463,499	15,873,503	17,362,751	18,483,564
	初回	16,914	15,231	15,428	15,054	16,475	17,158
	再来	1,038,120	1,057,113	1,092,315	1,147,701	1,345,345	1,395,256
	献血者数	1,055,034	1,072,344	1,107,743	1,162,755	1,361,820	1,412,414
	人口比初回率	0.11%	0.10%	0.10%	0.09%	0.09%	0.09%
60代	献血可能人口	18,098,877	18,444,000	18,221,695	17,441,310	14,895,692	14,969,609
	初回	3,680	3,172	2,972	2,625	2,729	3,026
	再来	404,322	417,647	424,617	444,370	511,650	565,536
	献血者数	408,002	420,819	427,589	446,995	514,379	568,562
	人口比初回率	0.02%	0.02%	0.02%	0.02%	0.02%	0.02%
合計	献血可能人口	84,737,044	85,681,434	86,502,063	85,562,265	79,504,717	76,779,525
	初回	353,934	345,597	347,566	342,078	374,931	371,742
	再来	4,529,653	4,483,575	4,384,575	4,393,866	4,761,405	4,695,602
	献血者数	4,883,587	4,829,172	4,732,141	4,735,944	5,136,336	5,067,344
	人口比初回率	0.42%	0.40%	0.40%	0.40%	0.47%	0.48%

【全国】（ネガティブ予測：原料血漿確保量116万L／109万L）

年代		2015年度	2016年度	2017年度	2018年度	2022年度	2027年度
10代	献血可能人口	4,812,829	4,872,434	4,880,432	4,885,404	4,400,353	4,283,929
	初回	132,605	132,175	138,799	141,026	147,033	145,444
	再来	125,202	121,218	119,159	125,095	130,485	127,244
	献血者数	257,807	253,393	257,958	266,121	277,518	272,688
	人口比初回率	2.76%	2.71%	2.84%	2.89%	3.34%	3.40%
20代	献血可能人口	12,377,739	12,550,000	12,942,933	12,880,346	12,259,567	11,668,936
	初回	120,760	118,911	116,173	113,510	130,000	125,326
	再来	689,936	662,415	622,764	604,063	665,461	643,050
	献血者数	810,696	781,326	738,937	717,573	795,461	768,376
	人口比初回率	0.98%	0.95%	0.90%	0.88%	1.06%	1.07%
30代	献血可能人口	15,607,035	15,373,000	15,705,519	15,352,902	13,373,792	12,522,235
	初回	45,664	43,883	42,447	39,943	41,538	39,615
	再来	894,478	852,163	799,422	770,179	783,902	744,401
	献血者数	940,142	896,046	841,869	810,122	825,440	784,016
	人口比初回率	0.29%	0.29%	0.27%	0.26%	0.31%	0.32%
40代	献血可能人口	18,395,022	18,993,000	19,287,985	19,128,800	17,212,562	14,851,252
	初回	34,311	32,225	31,747	29,920	28,437	24,729
	再来	1,377,595	1,373,019	1,326,298	1,302,458	1,247,666	1,095,790
	献血者数	1,411,906	1,405,244	1,358,045	1,332,378	1,276,103	1,120,519
	人口比初回率	0.19%	0.17%	0.16%	0.16%	0.17%	0.17%
50代	献血可能人口	15,445,542	15,449,000	15,463,499	15,873,503	17,362,751	18,483,564
	初回	16,914	15,231	15,428	15,054	16,114	16,319
	再来	1,038,120	1,057,113	1,092,315	1,147,701	1,303,025	1,304,240
	献血者数	1,055,034	1,072,344	1,107,743	1,162,755	1,319,139	1,320,559
	人口比初回率	0.11%	0.10%	0.10%	0.09%	0.09%	0.09%
60代	献血可能人口	18,098,877	18,444,000	18,221,695	17,441,310	14,895,692	14,969,609
	初回	3,680	3,172	2,972	2,625	2,662	2,830
	再来	404,322	417,647	424,617	444,370	486,957	511,372
	献血者数	408,002	420,819	427,589	446,995	489,619	514,202
	人口比初回率	0.02%	0.02%	0.02%	0.02%	0.02%	0.02%
合計	献血可能人口	84,737,044	85,681,434	86,502,063	85,562,265	79,504,717	76,779,525
	初回	353,934	345,597	347,566	342,078	365,784	354,263
	再来	4,529,653	4,483,575	4,384,575	4,393,866	4,617,496	4,426,097
	献血者数	4,883,587	4,829,172	4,732,141	4,735,944	4,983,280	4,780,360
	人口比初回率	0.42%	0.40%	0.40%	0.40%	0.46%	0.46%