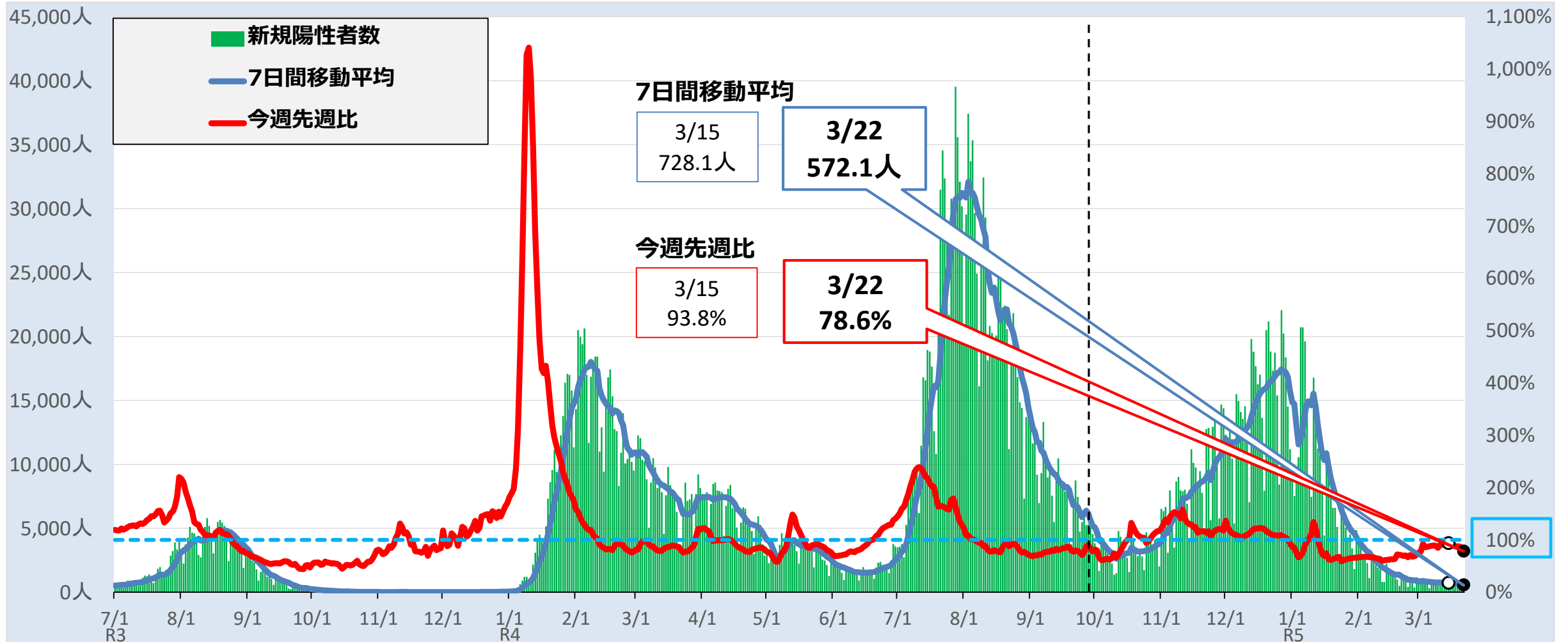


東京都の感染状況・医療提供体制等について

【感染状況】①-1 新規陽性者数・今週先週比

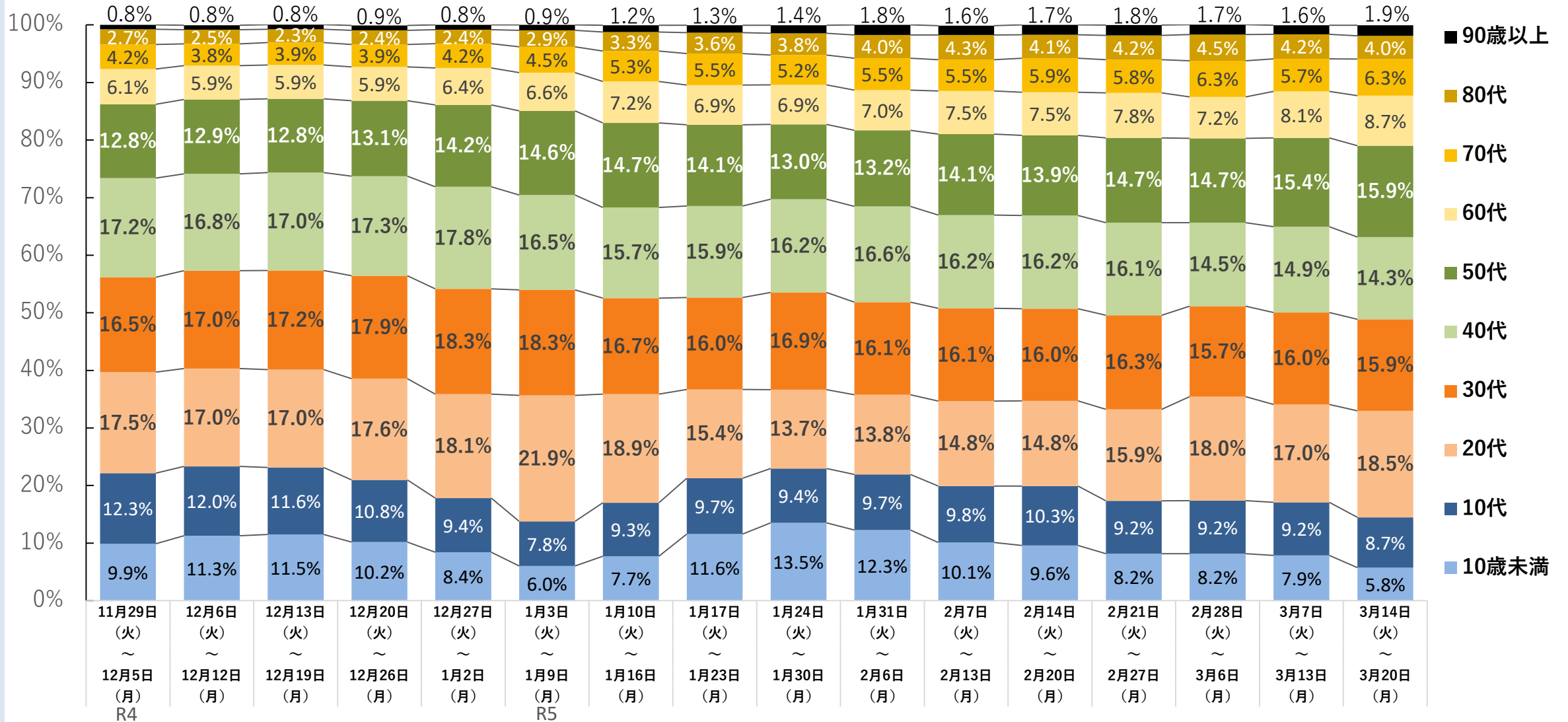
➤ 新規陽性者数の7日間平均は、約572人に減少した。今週先週比は、約79%となった。



(注1) 集団感染発生や曜日による件数のばらつきにより、日々の結果が変動するため、こうしたばらつきを平準化し全体の傾向を見る趣旨から、過去7日間の移動平均値を陽性者数として算出

(注2) 令和4年9月27日以降は全数届出の見直しに伴い、医療機関及び東京都陽性者登録センターから報告のあった年代別の新規陽性者数の合計を計上

【感染状況】 ①-2 新規陽性者数（年代別）



(注) 令和4年9月27日以降は全数届出の見直しに伴い、医療機関及び東京都陽性者登録センターから報告のあった年代別の新規陽性者数の合計を計上

【感染状況】② #7119における発熱等相談件数

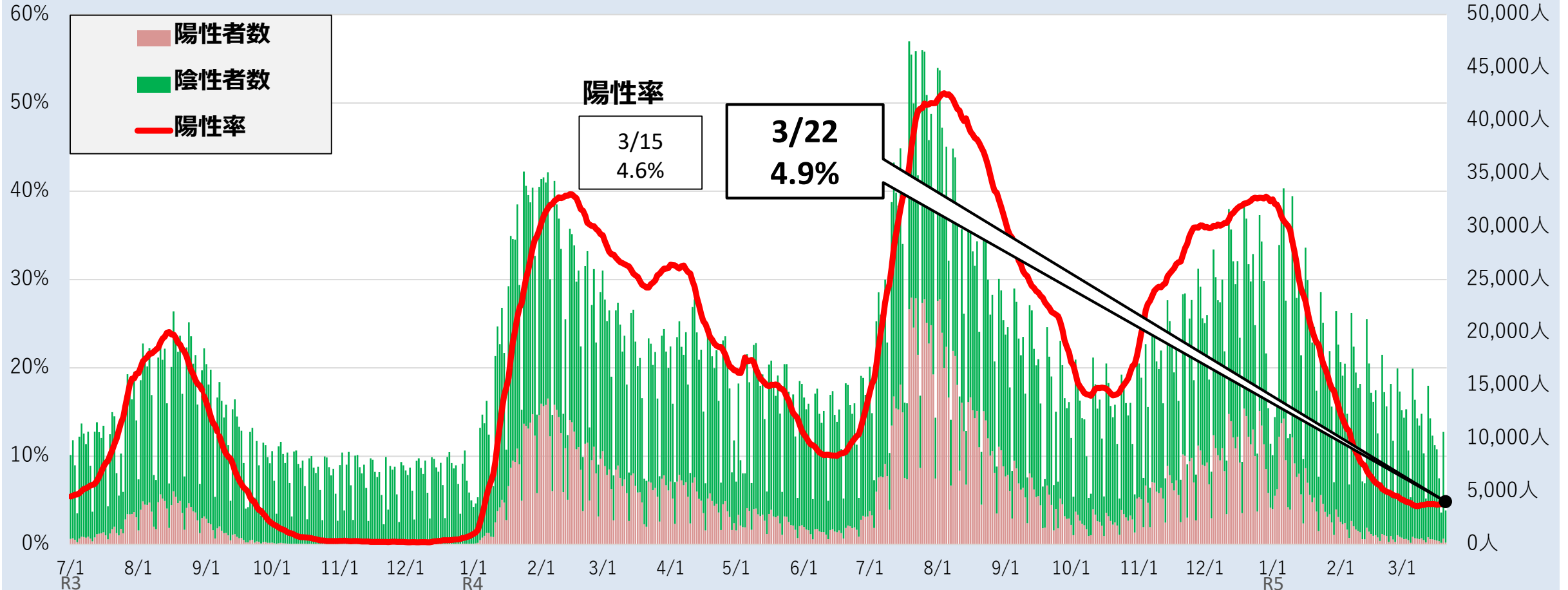
- #7119は、感染拡大の早期予兆の指標の1つとして、モニタリングしている。
- #7119の7日間平均は、3月22日時点で67.4件となった。



(注) 曜日などによる件数のばらつきにより、日々の結果が変動するため、こうしたばらつきを平準化し全体の傾向を見る趣旨から、過去7日間の移動平均値を相談件数として算出

【感染状況】 ③ 検査の陽性率（PCR・抗原）

➤ PCR検査等の陽性率は、4.9%となった。



(注1) 陽性率：陽性判明数（PCR・抗原）の移動平均／検査人数（＝陽性判明数（PCR・抗原）＋陰性判明数（PCR・抗原））の移動平均

(注2) 集団感染発生や曜日による数値のばらつきにより、日々の結果が変動するため、こうしたばらつきを平準化し全体の傾向を見る趣旨から、過去7日間の移動平均値をもとに算出し折れ線グラフで示す（例えば、令和3年7月7日の陽性率は、7月1日から7月7日までの実績平均を用いて算出）

(注3) 検査結果の判明日を基準とする。

(注4) (1)東京都健康安全研究センター、(2)PCRセンター（地域外来・検査センター）、(3)医療機関での保険適用検査実績により算出

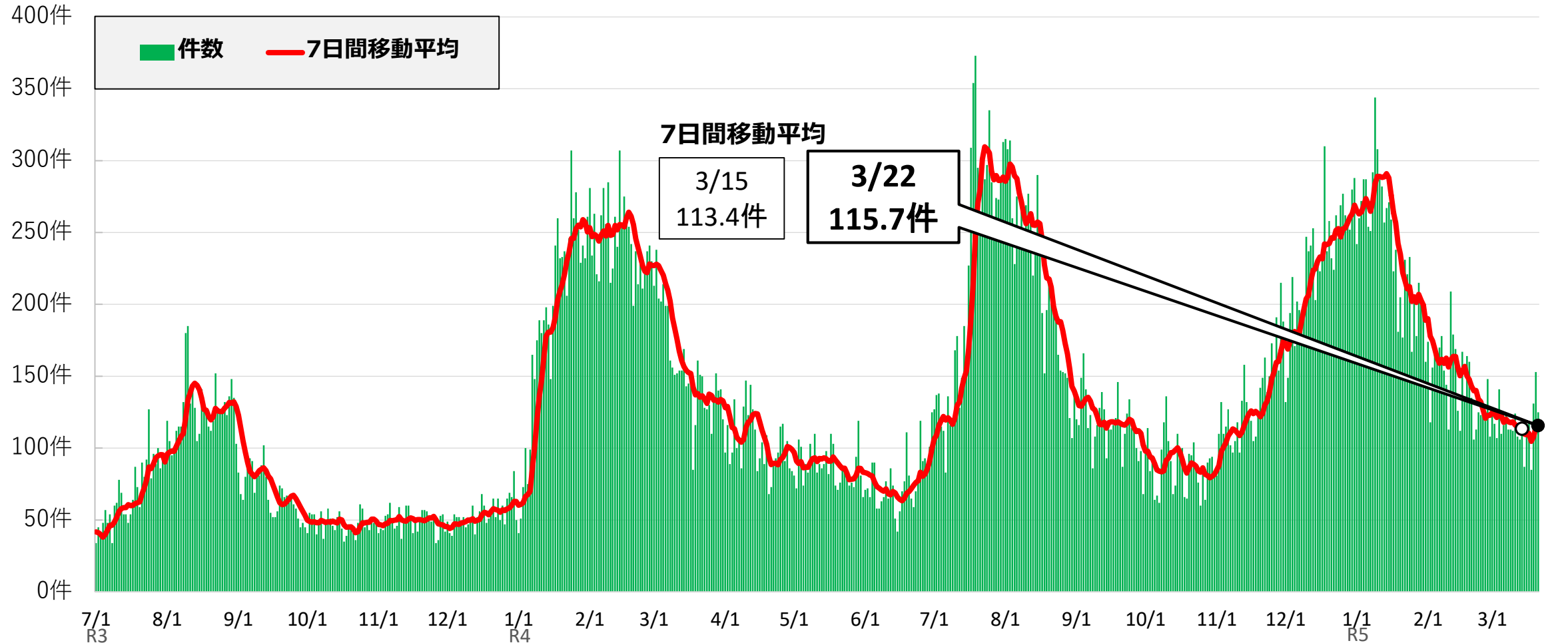
(注5) 陰性確認のために行った検査の実施人数は含まない。

(注6) 速報値として公表するものであり、後日確定データとして修正される場合がある。

(注7) 吹き出しの数値は、モニタリング会議報告時点の数値を記載

【医療提供体制】④ 救急医療の東京ルール適用件数

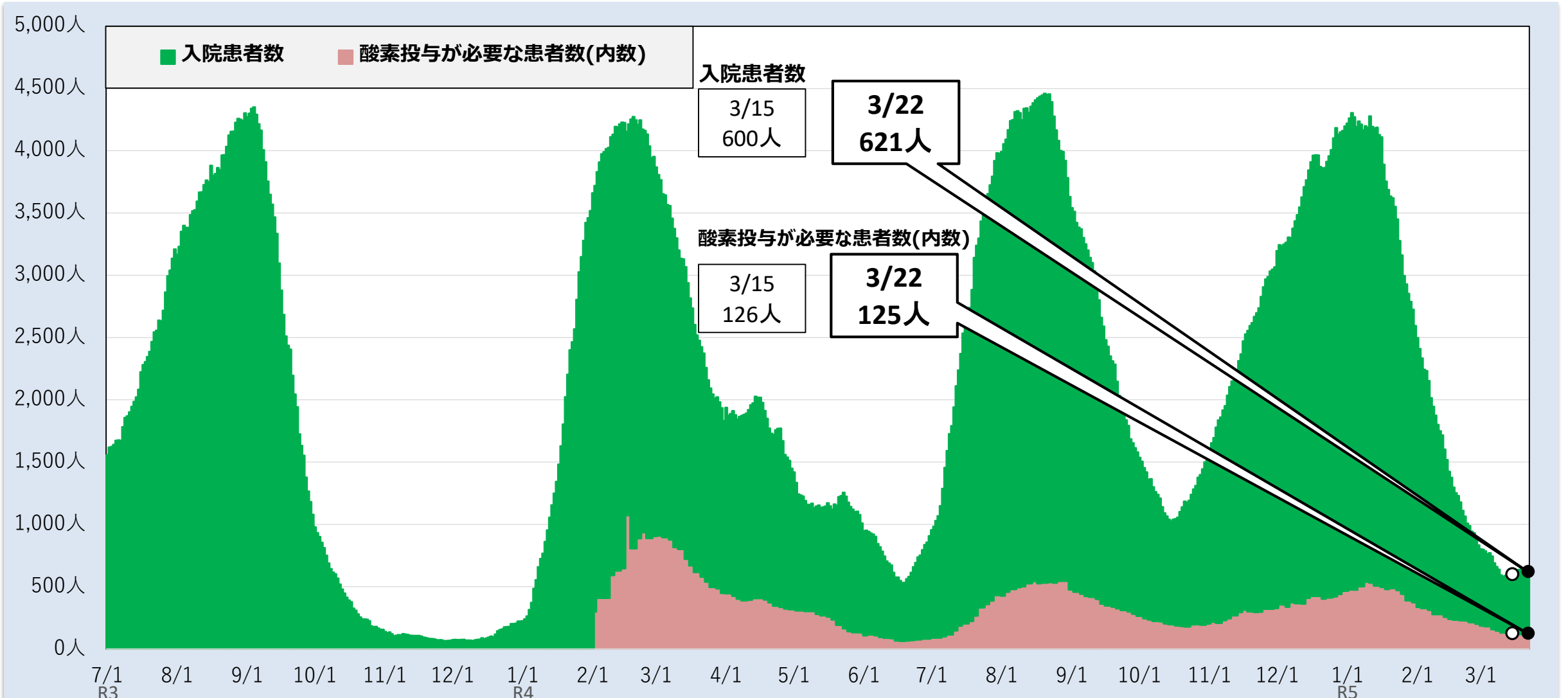
➤ 東京ルール適用件数の7日間平均は、115.7件となった。



(注) 曜日などによる件数のばらつきにより、日々の結果が変動するため、こうしたばらつきを平準化し全体の傾向を見る趣旨から、過去7日間の移動平均値を適用件数として算出

【医療提供体制】⑤-1 入院患者数（酸素投与が必要な患者数を含む）

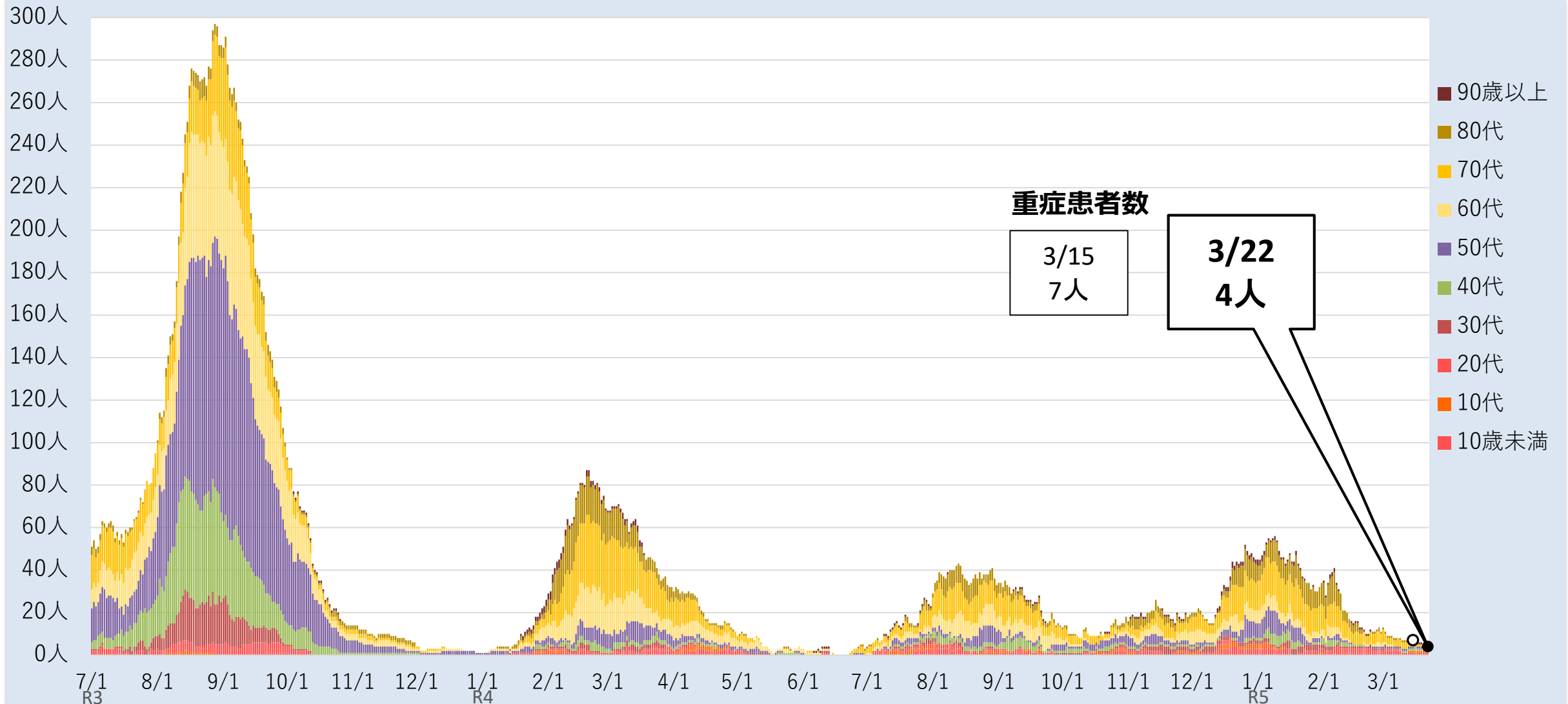
➤ 入院患者数は、3月22日時点で621人となった。



(注) 入院患者のうち、酸素投与が必要な患者数については、令和4年2月2日から作成

【医療提供体制】⑥-1 重症患者数

▶ 重症患者数は、3月22日時点で4人となった。

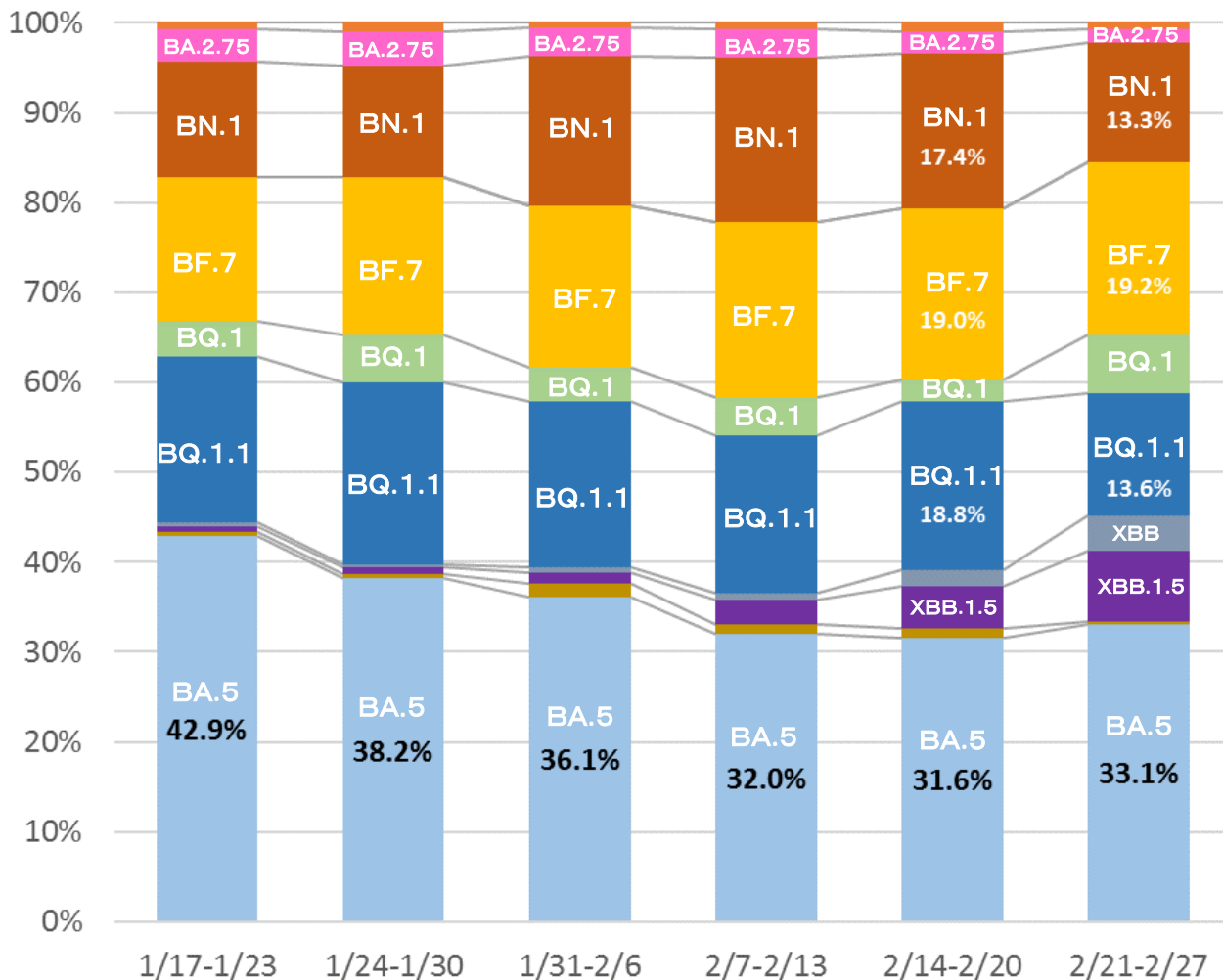


(注) 入院患者数のうち、人工呼吸器管理（ECMOを含む）が必要な患者数を計上

ゲノム解析結果の推移 (週別)

令和5年3月16日東京都公表資料

(令和5年3月16日12時時点)



		2/14-2/20	2/21-2/27	増減	2/14-2/20 (実数)	2/21-2/27 (実数)
	BA.5	31.6%	33.1%	↑	151	102
	BF.7 (BA.5の亜系統)	19.0%	19.2%	→	91	59
	BQ.1.1 (BA.5の亜系統)	18.8%	13.6%	↓	90	42
	BN.1 (BA.2.75の亜系統)	17.4%	13.3%	↓	83	41
	XBB.1.5 (XBBの亜系統)	4.6%	7.8%	↑	22	24
	BQ.1 (BA.5の亜系統)	2.3%	6.5%	↑	11	20
	XBB	1.9%	3.9%	↑	9	12
	BA.2.75	2.3%	1.6%	↔	11	5
	BA.2	1.0%	0.6%	→	5	2
	組換え体 (XBB以外)	1.0%	0.3%	↔	5	1

※1.0%pt以上の増減 ↑ ↓
0.5%pt以上の増減 ↔ ↔

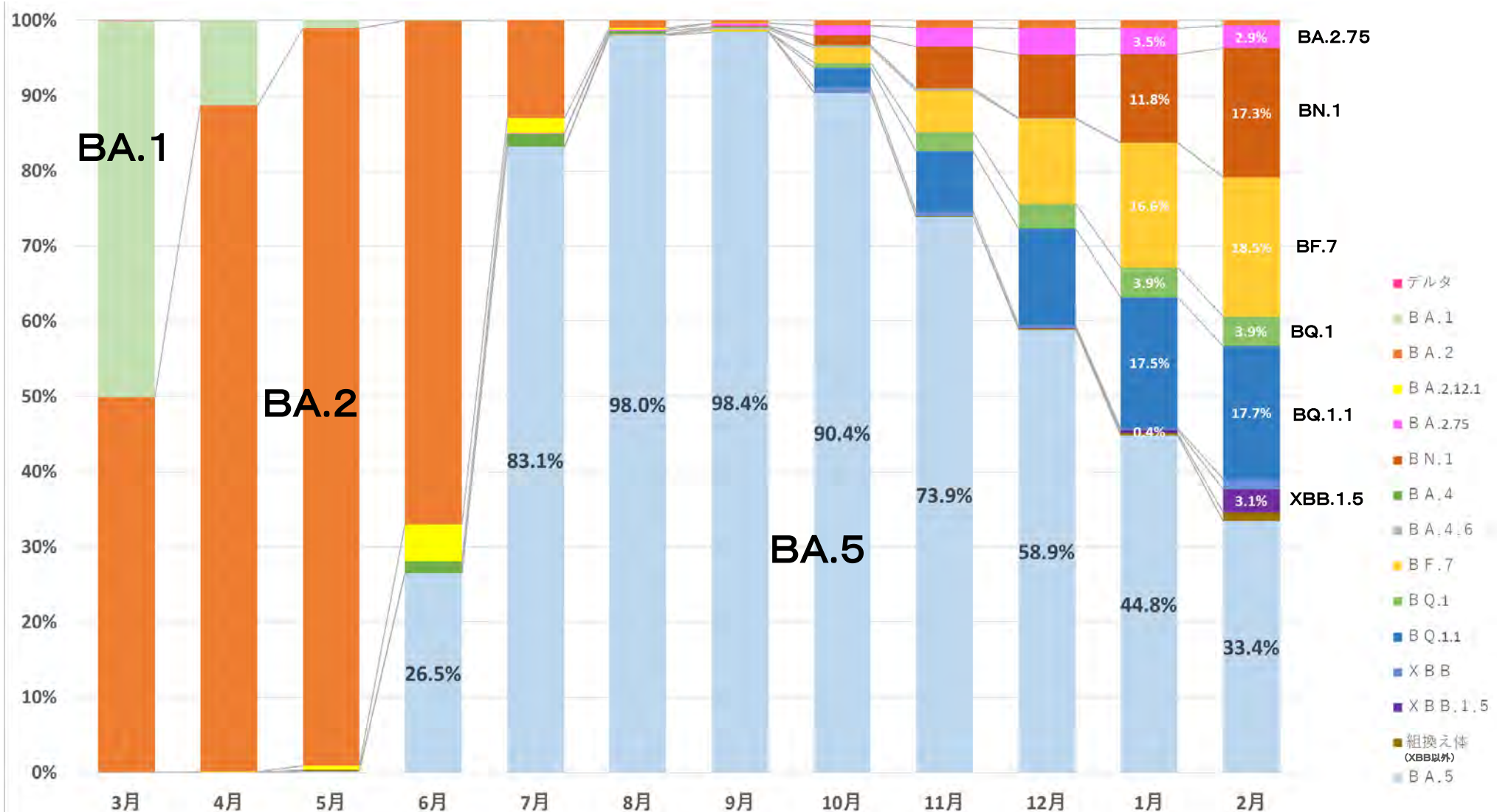
※ 都内検体の、過去6週に報告を受けた、ゲノム解析の実績(速報)

※ 追加の報告により、更新する可能性あり

※ BA.2とBA.2.12.1とBA.2.75とBN.1は別々に計上。BA.4とBA.4.6は別々に計上。BA.5とBF.7とBQ.1とBQ.1.1は別々に計上。XBBとXBB.1.5は別々に計上。組換え体(XBB以外)はXBBとXBB.1.5を除く。

ゲノム解析結果の推移 (月別)

(令和5年3月16日12時時点)



※ 都内検体の、過去1年間に報告を受けた、ゲノム解析の実績

※ 追加の報告により、更新する可能性あり

※ BA.2とBA.2.12.1とBA.2.75とBN.1は別々に計上。BA.4とBA.4.6は別々に計上。BA.5とBF.7とBQ.1とBQ.1.1は別々に計上。XBBとXBB.1.5は別々に計上。組換え体(XBB以外)はXBBとXBB.1.5を除く。

ゲノム解析結果について（月別内訳）

（令和5年3月16日12時時点）

名称		3月	4月	5月	6月	7月	8月	9月	10月	11月	12月	令和5年1月	2月
デルタ株		1	0	0	0	0	0	0	0	0	0	0	0
オミクロン株（BA.1）		2,136	565	53	1	1	0	0	0	0	0	0	0
BA.2 系統	オミクロン株（BA.2）	2,127	4,427	4,911	2,893	4,558	214	68	78	206	299	158	18
	オミクロン株（BA.2.12.1）	0	1	29	213	693	49	7	0	0	0	0	0
BA.2.75 系統	オミクロン株（BA.2.75）	0	0	0	0	24	45	70	140	551	1,019	517	76
	オミクロン株（BN.1）	0	0	0	0	0	0	11	141	1,188	2,433	1,763	(+57) 449
BA.4 系統	オミクロン株（BA.4）	0	0	0	70	601	75	40	2	0	0	0	0
	オミクロン株（BA.4.6）	0	0	0	0	23	32	37	36	68	23	1	0
BA.5 系統	オミクロン株（BA.5）	0	0	8	1,144	29,135	21,587	19,044	9,787	15,879	16,987	6,717	869
	オミクロン株（BF.7）	0	0	0	0	10	30	56	217	1,186	3,279	2,482	(+68) 481
	オミクロン株（BQ.1）	0	0	0	0	0	0	5	72	550	946	587	102
	オミクロン株（BQ.1.1）	0	0	0	0	0	0	5	278	1,719	3,698	2,618	(+54) 459
XBB 系統	XBB	0	0	0	0	0	0	1	78	126	115	37	34
	XBB.1.5	0	0	0	0	0	0	0	0	0	25	55	(+26) 81
組換え体（XBB以外）		2	4	8	0	0	0	0	0	14	36	43	30
計		4,266	4,997	5,009	4,321	35,045	22,032	19,344	10,829	21,487	28,860	14,978	2,599
新規陽性者数（報告日別）		256,738	188,021	101,664	58,556	567,728	757,621	244,023	100,143	257,031	462,603	279,887	47,190
実施割合		1.7%	2.7%	4.9%	7.4%	6.2%	2.9%	7.9%	10.8%	8.4%	6.2%	5.4%	5.5%

※ 都内検体の、過去1年間に報告を受けた、ゲノム解析の実績

※ 追加の報告により、更新する可能性あり

※ BA.2とBA.2.12.1とBA.2.75とBN.1は別々に計上。BA.4とBA.4.6は別々に計上。BA.5とBF.7とBQ.1とBQ.1.1は別々に計上。XBBとXBB.1.5は別々に計上。

組換え体（XBB以外）はXBBとXBB.1.5を除く。