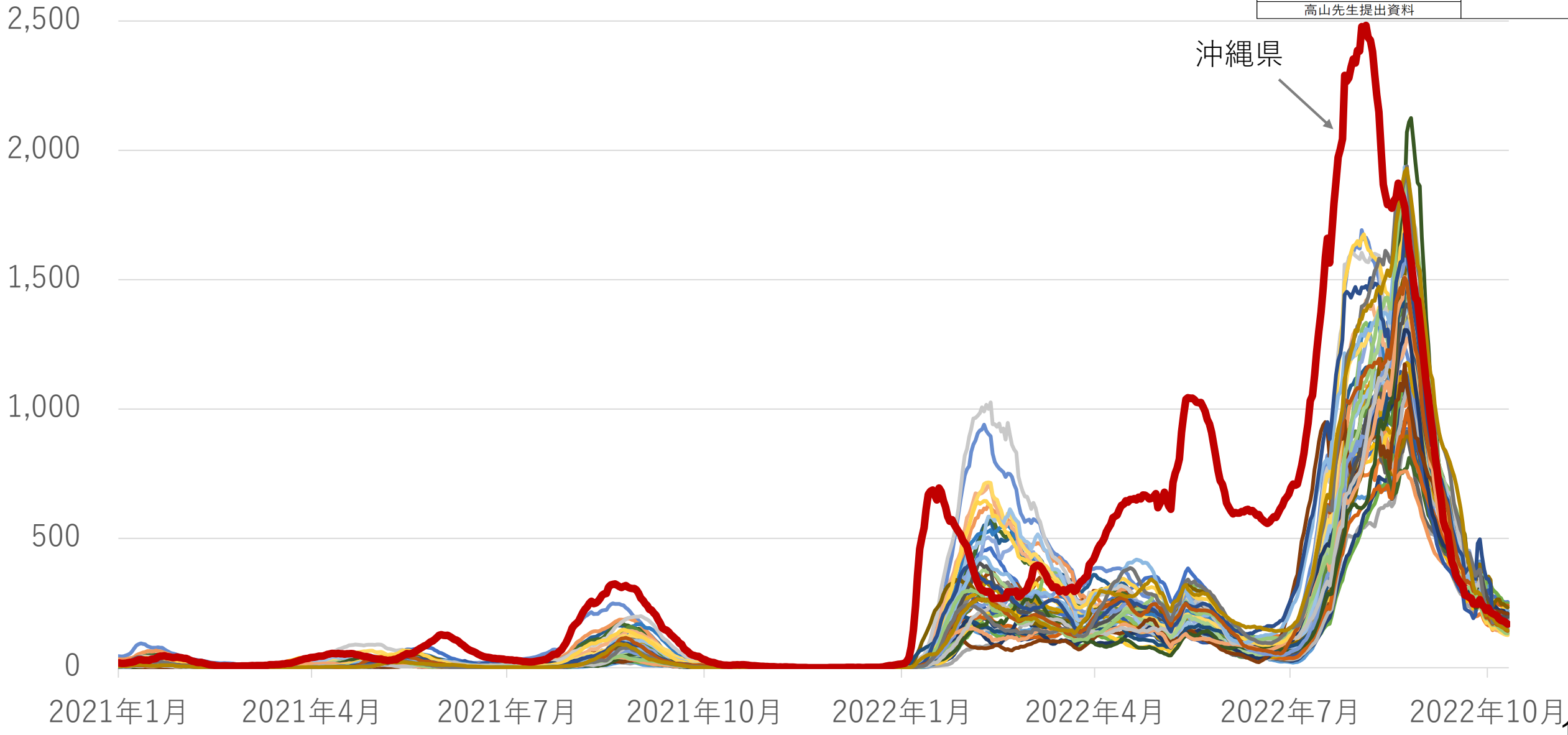


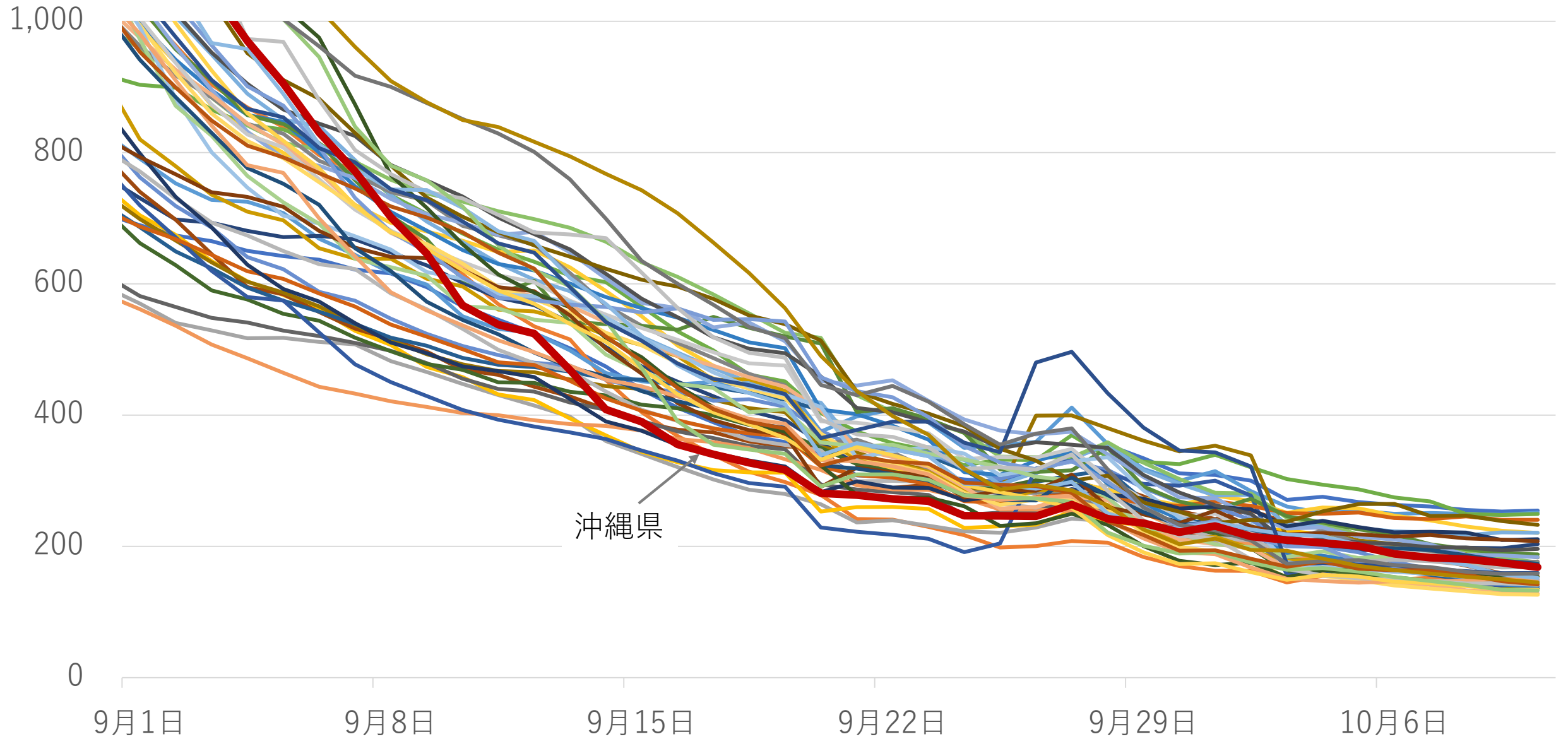
図1 都道府県別にみる新規陽性者数の推移 (人口10万人あたり7日間合計)

第102回 (令和4年10月12日)
新型コロナウイルス感染症対策
アドバイザリーボード
高山先生提出資料
資料3-6



出典：NHK特設サイト「新型コロナウイルス」、厚生労働省：確定患者数（報告日ベース）の推移（都道府県別・各日）

図2 都道府県別にみる新規陽性者数の推移 (人口10万人あたり7日間合計)



出典：NHK特設サイト「新型コロナウイルス」、厚生労働省：確定患者数（報告日ベース）の推移（都道府県別・各日）

図3 年齢階級別にみる新規陽性者数の推移 (人口10万人あたり7日間合計)

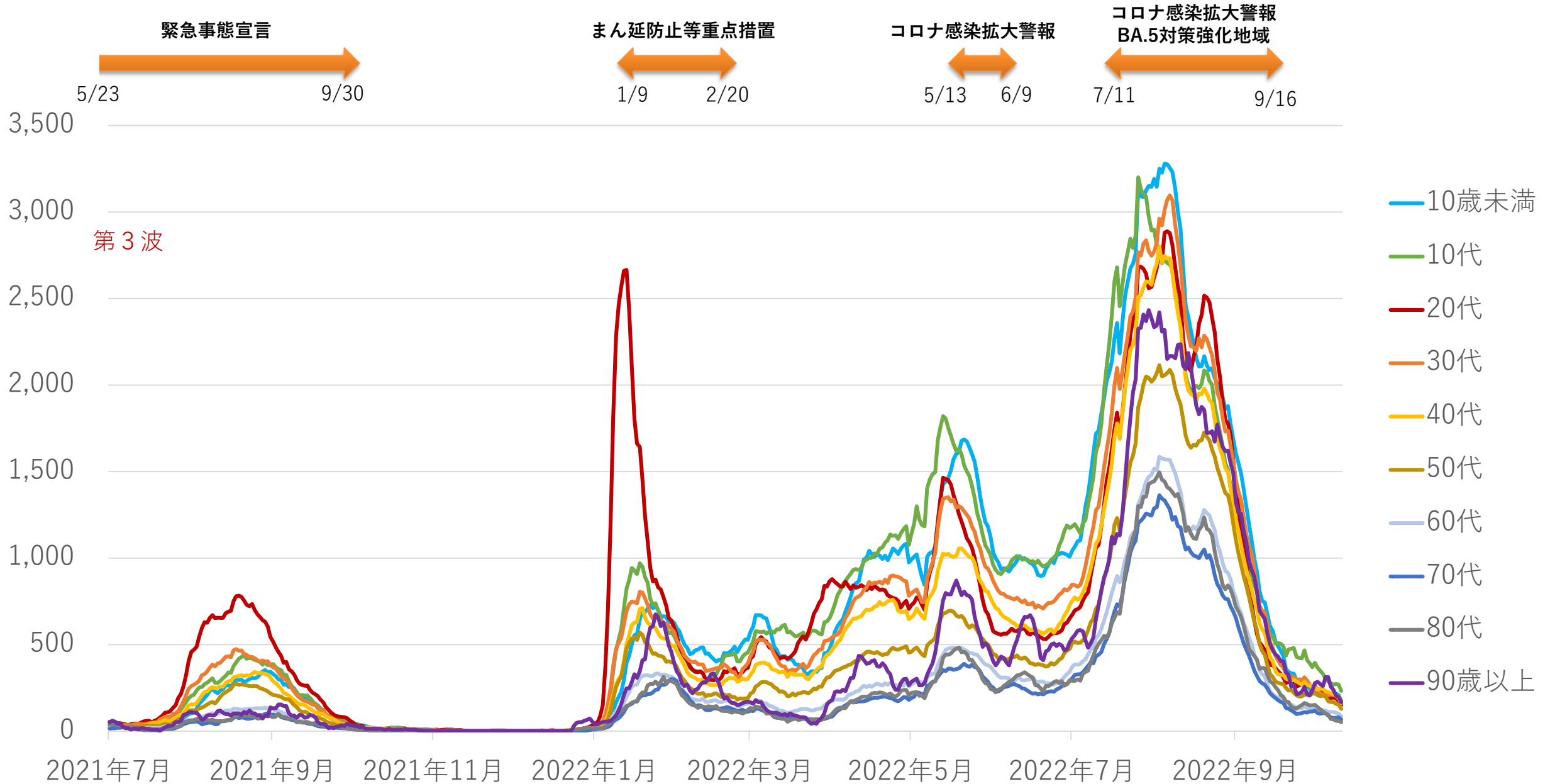


図4 年齢階級別にみる新規陽性者数の推移 (人口10万人あたり7日間合計)

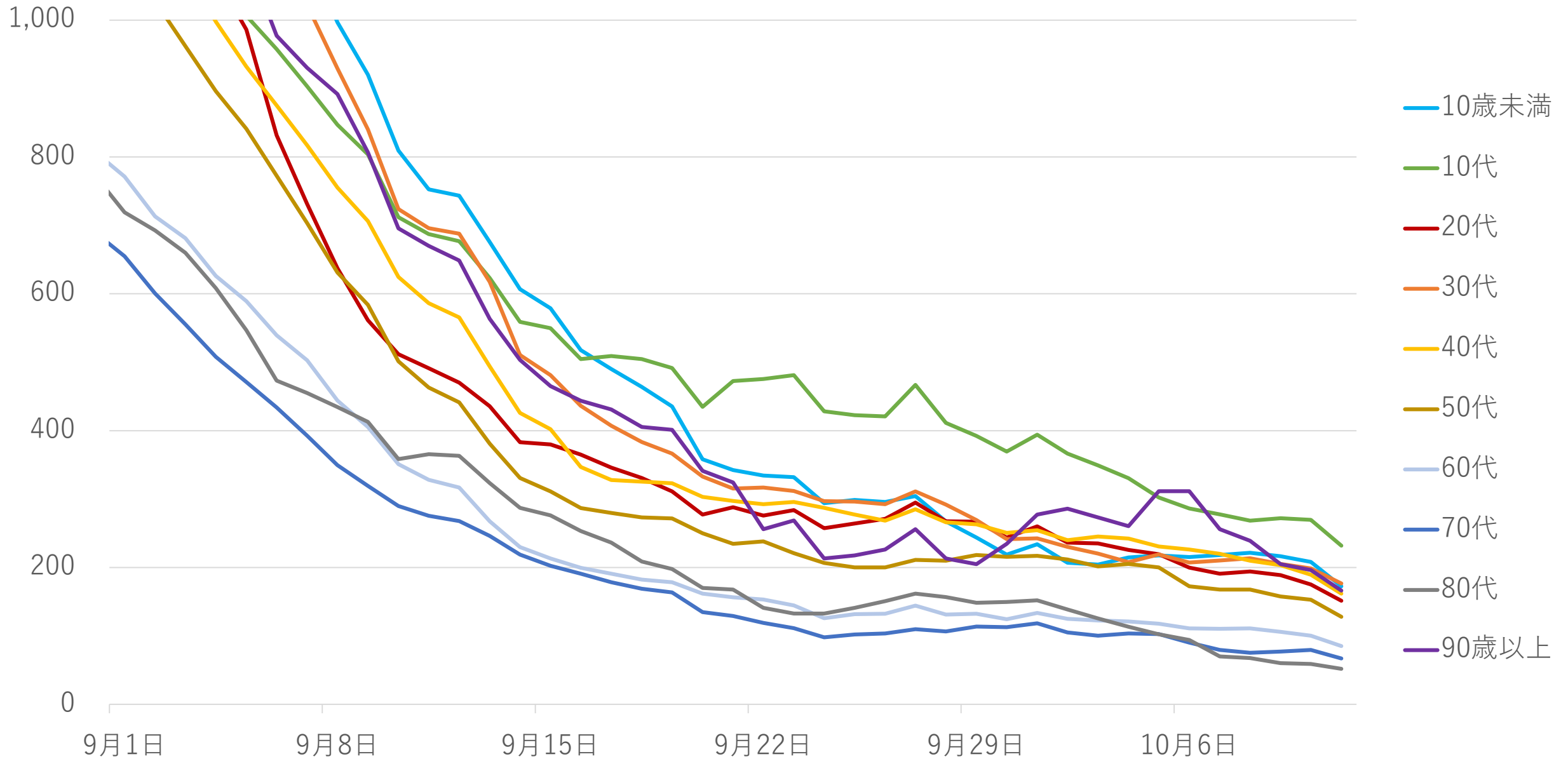


図5 新規陽性者数と重症度別入院患者数の推移

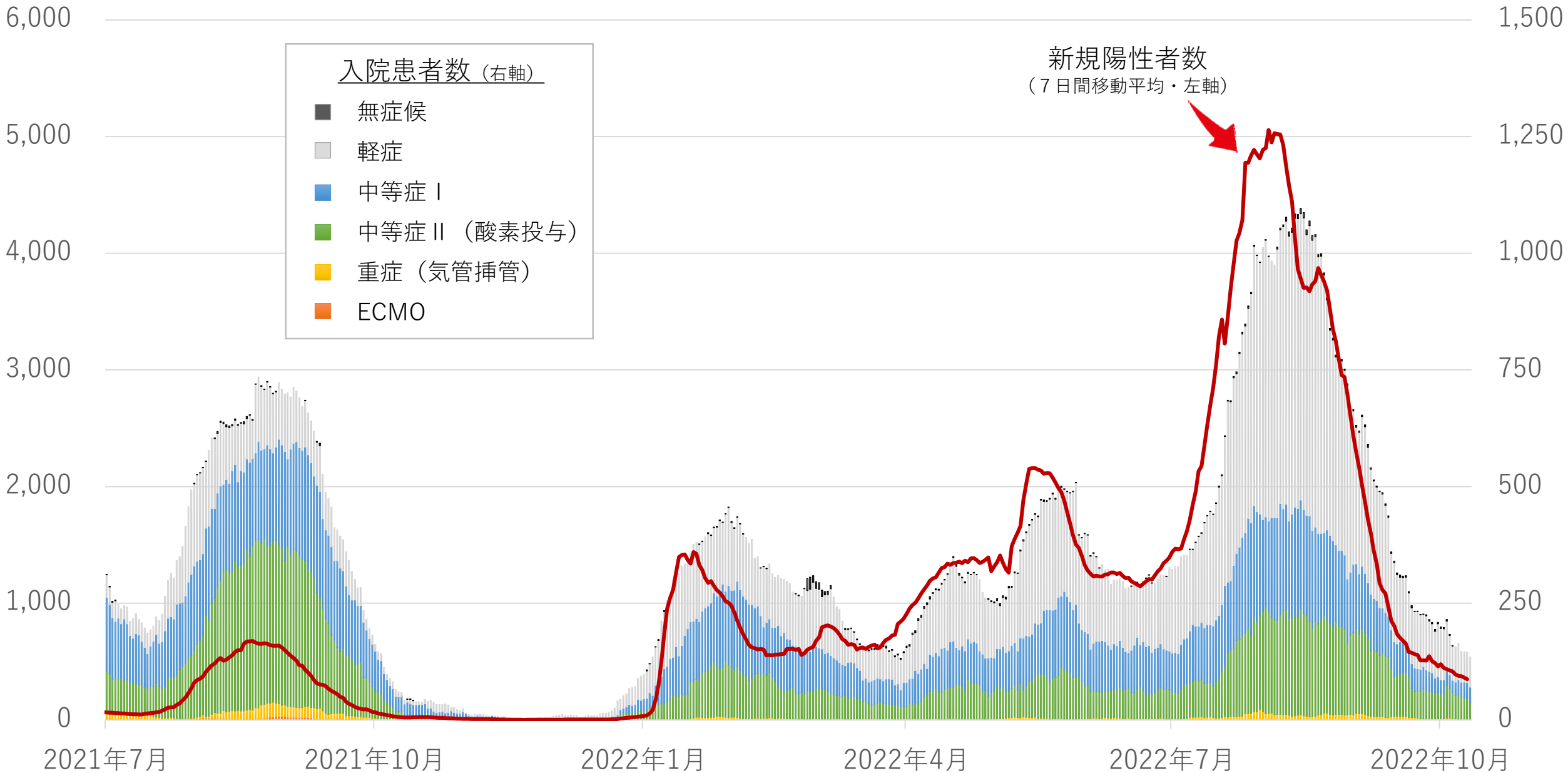


図6 新規陽性者数と重症度別入院患者数の推移

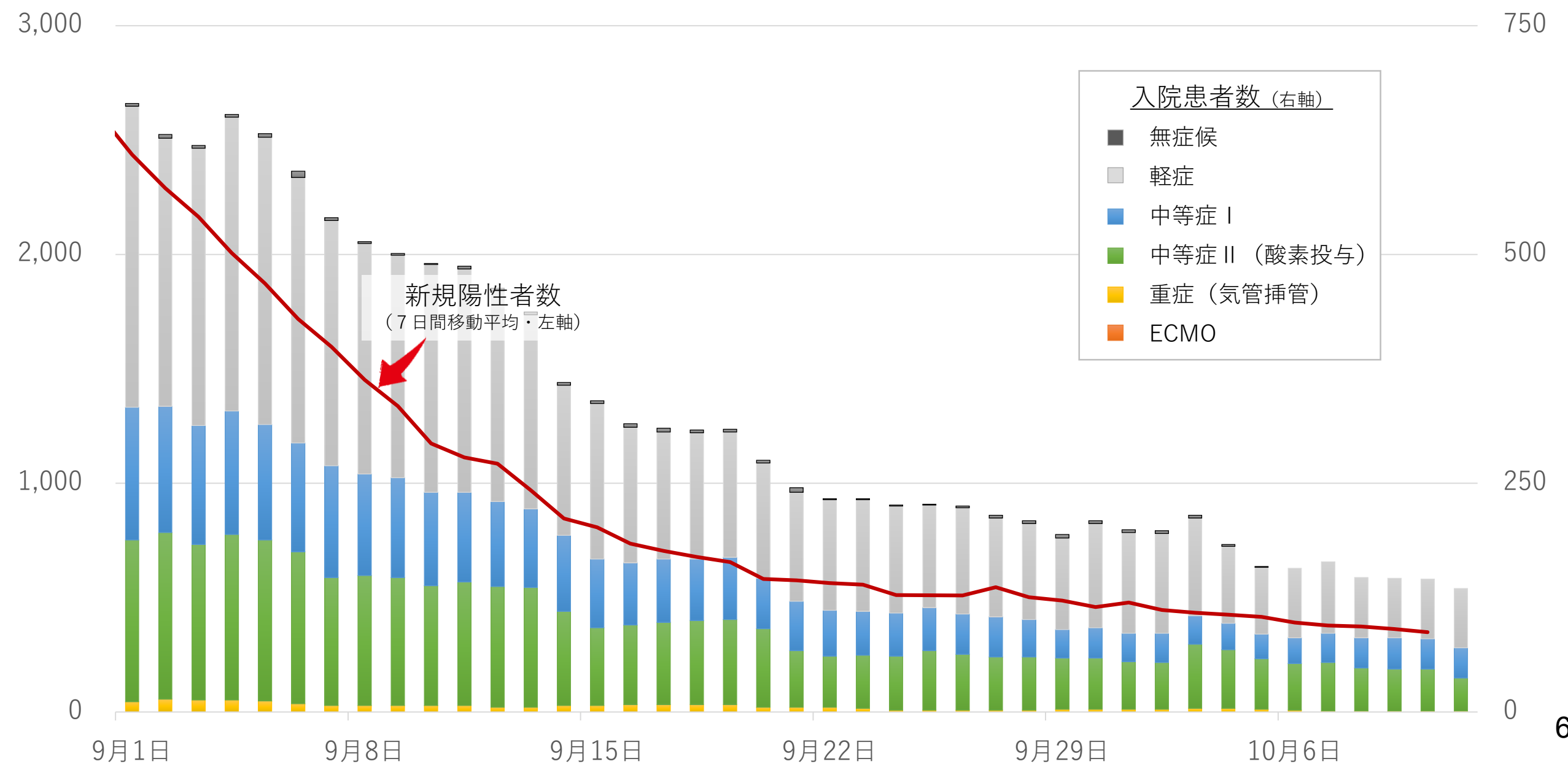


図7 沖縄県における前週比（7日間移動平均）の推移

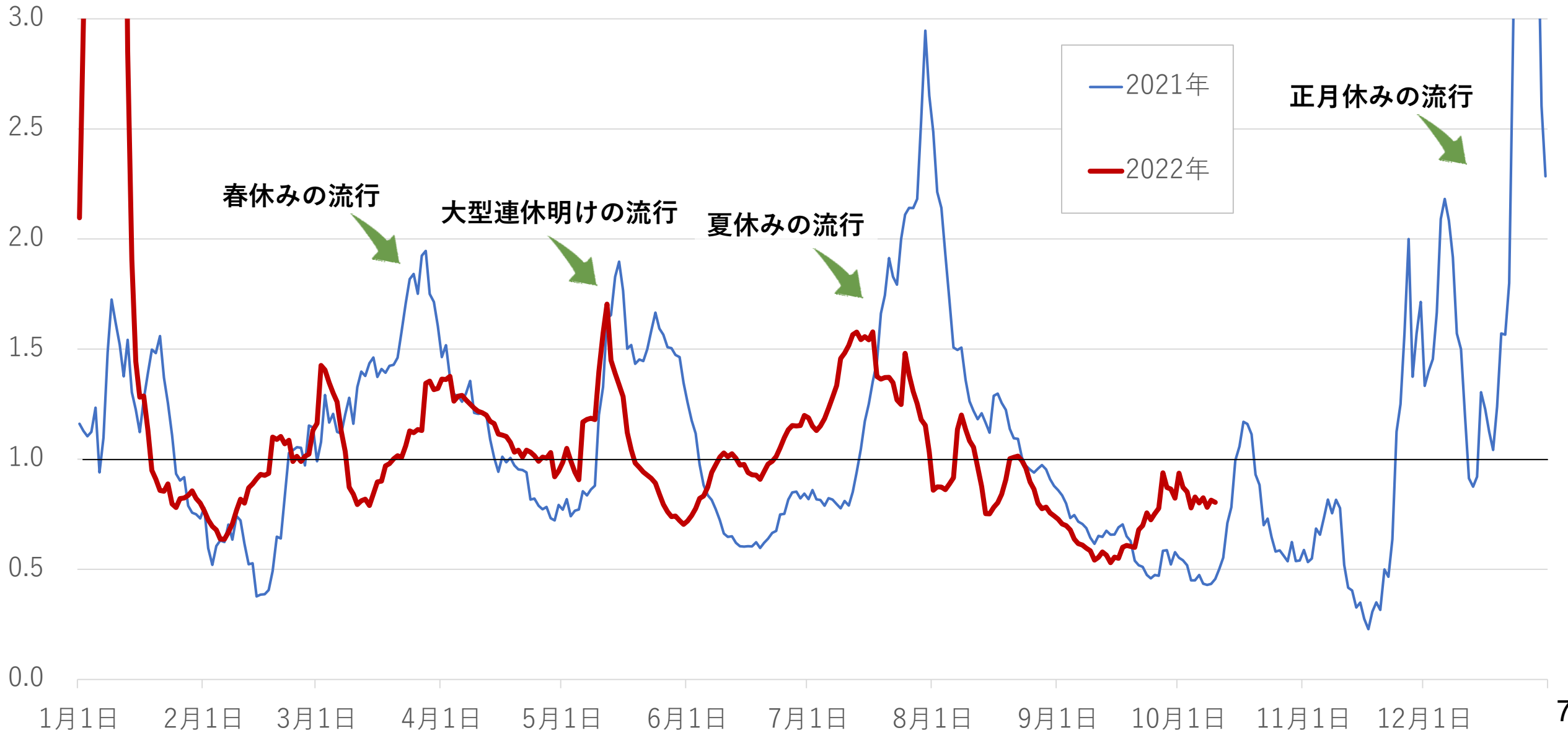


図8 再感染の発生件数と入院率（沖縄県）

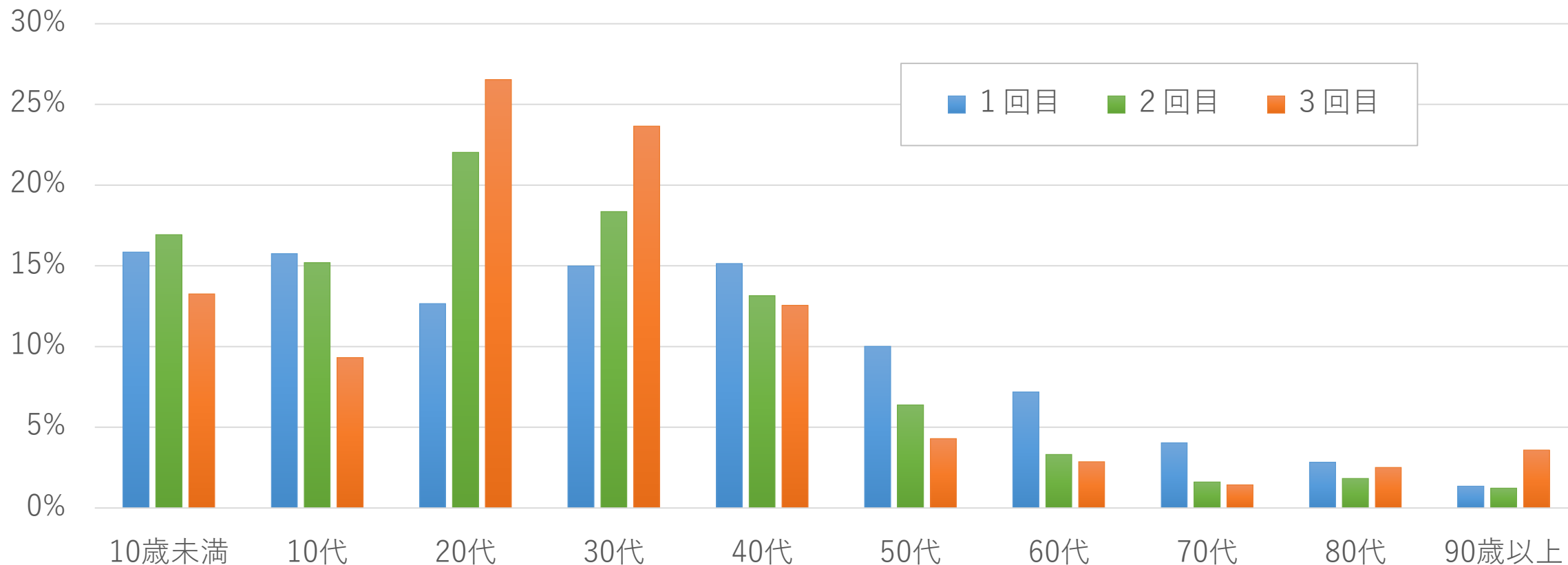
2022年1月1日から9月25日までの感染事例 447,848件 について集計

	感染回数				合計
	1回目	2回目	3回目	4回目	
感染者数	430,886	16,679	279	4	447,848
入院者数	10,449	279	11	0	10,739
重症または死亡者数	404	13	1	0	418
死亡者数	339	11	1	0	351

	感染回数				合計
	1回目	2回目	3回目	4回目	
入院受療率	2.43%	1.67%	3.94%	0.00%	2.40%
重症化率	0.09%	0.08%	0.36%	0.00%	0.09%
致死率	0.08%	0.07%	0.36%	0.00%	0.08%

図9 感染回数別にみる年齢分布（沖縄県）

2022年1月1日から9月25日までの感染事例 447,848件 について集計



	10歳未満	10代	20代	30代	40代	50代	60代	70代	80代	90歳以上
1回目	68,309	67,866	54,548	64,597	65,235	43,159	30,964	17,382	12,180	5,799
2回目	2,823	2,534	3,674	3,061	2,192	1,065	552	268	305	205
3回目	37	26	74	66	35	12	8	4	7	10
4回目	0	0	2	2	0	0	0	0	0	0

図10 再感染までの週数（沖縄県）

2022年1月1日から9月25日までの2回目感染事例 16,679件 について集計

