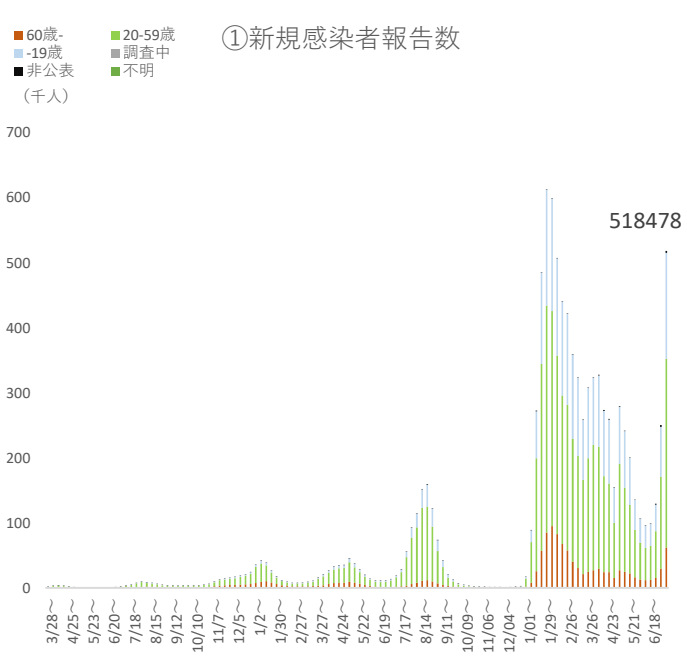
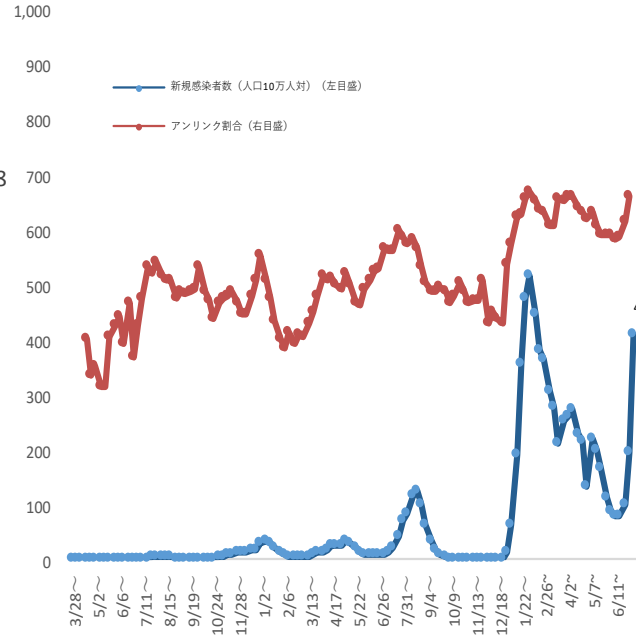


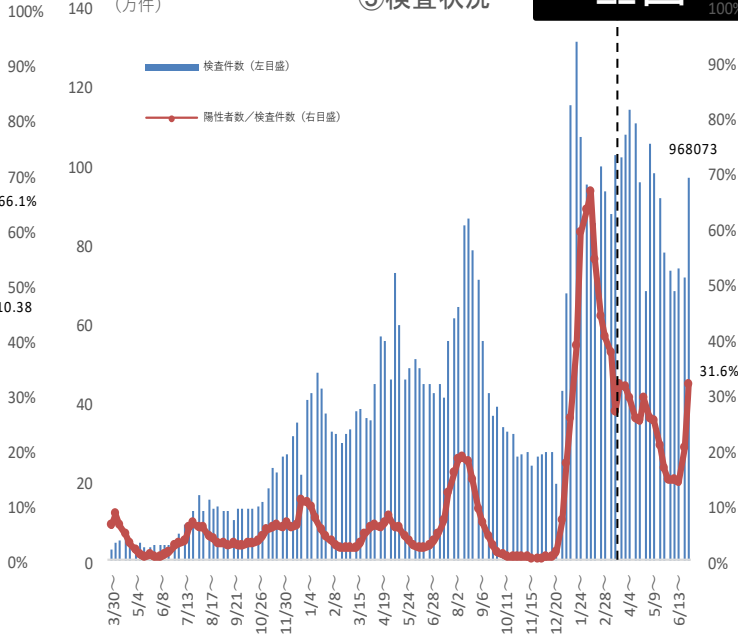
①新規感染者報告数



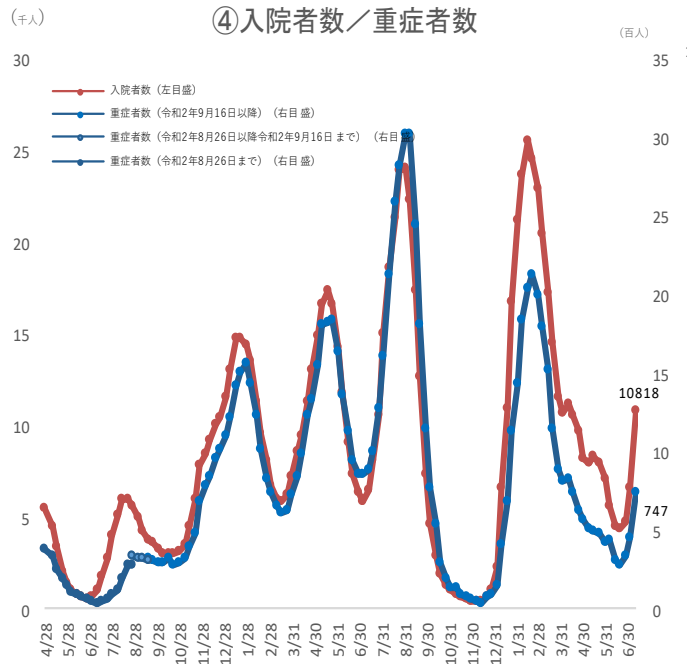
②新規感染者数(人口10万人対) / アンリンク割合



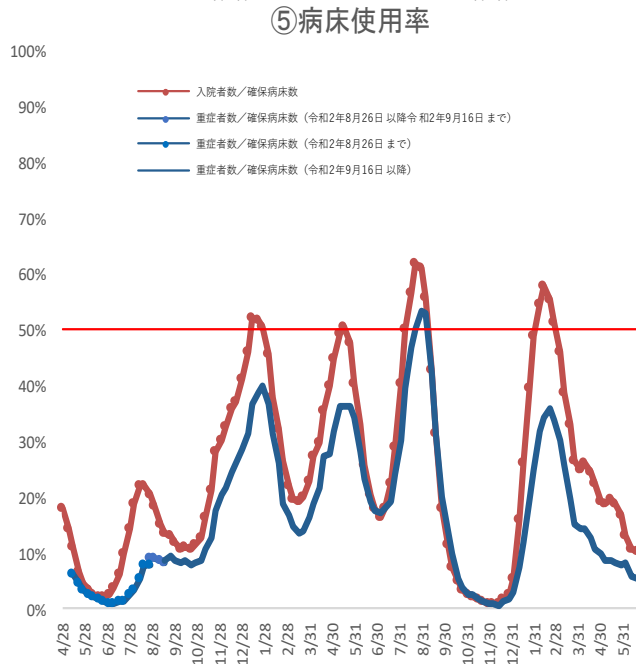
③検査状況



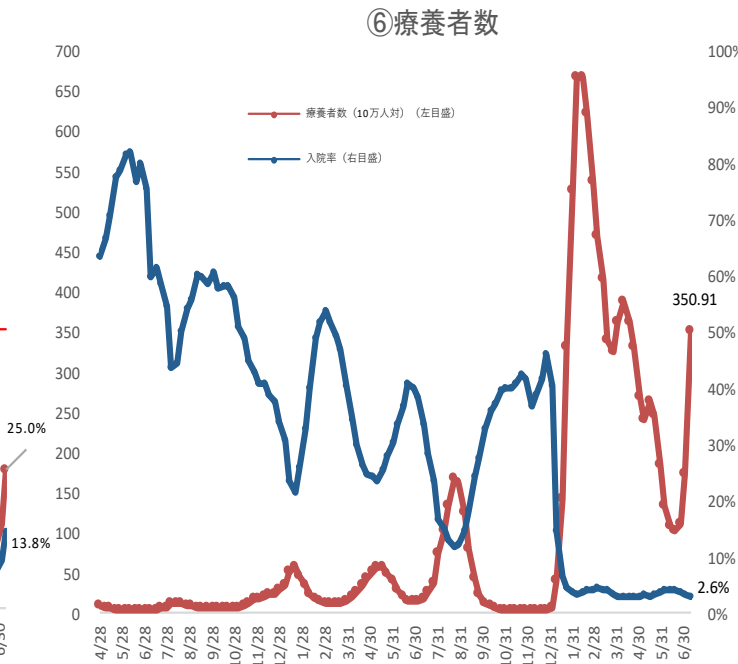
④入院者数/重症者数



⑤病床使用率



⑥療養者数



※ 人口10万対の人数は、令和3年12月4日までは総務省統計局における各年10月1日時点の人口推計の数値、令和3年12月5日からは令和2年国勢調査の数値により算出している。

※ 検査件数は、退院時検査等も含む検査の総数であり、令和4年3月21日以降は従来含まれている「PCR検査実施件数(地衛研・保健所、民間検査会社及び大学・医療機関の都道府県別集計)」に「抗原検査実施(検体採取)人数(地衛研・保健所及び大学・医療機関の都道府県別集計)」を追加。