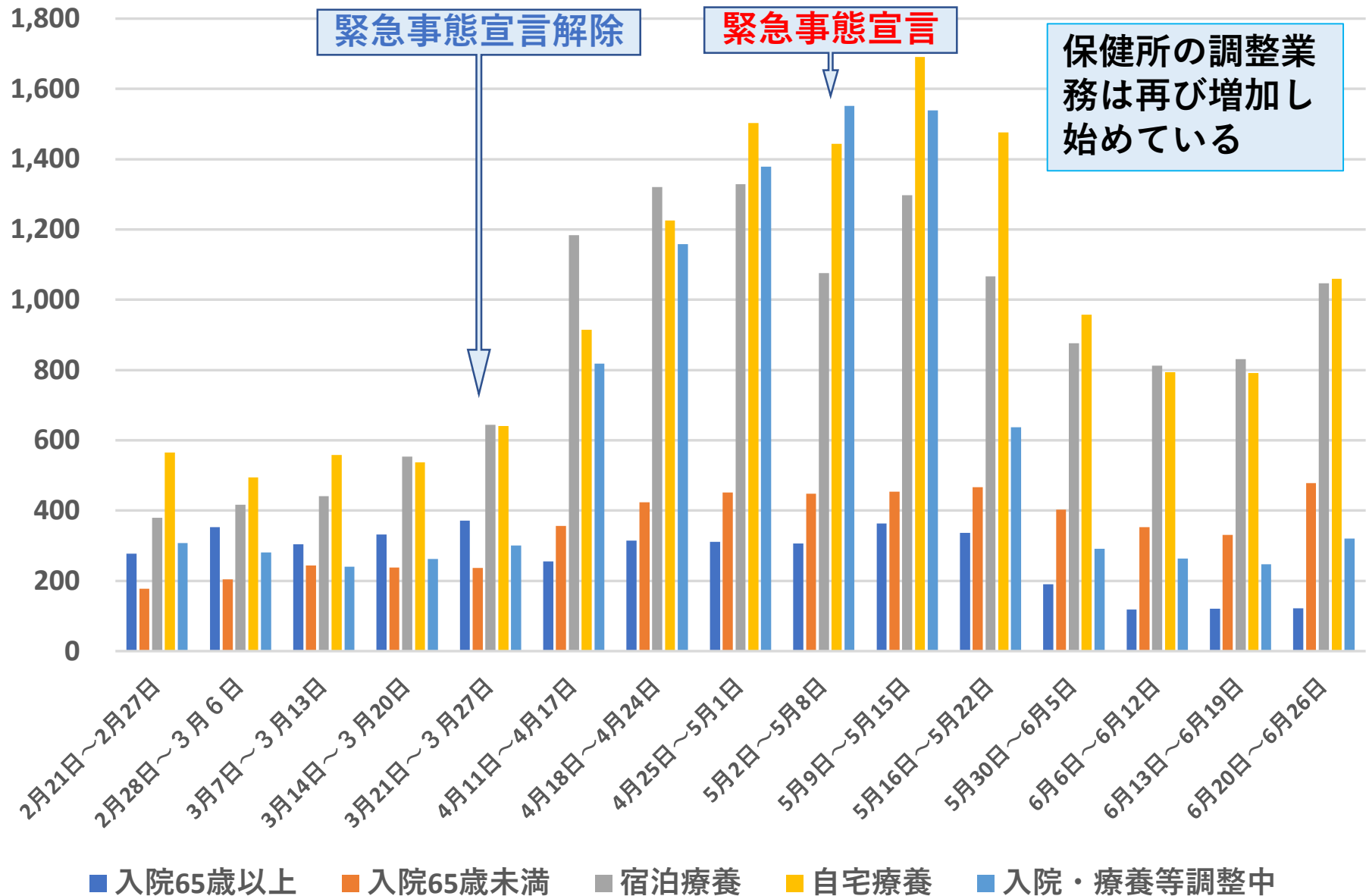
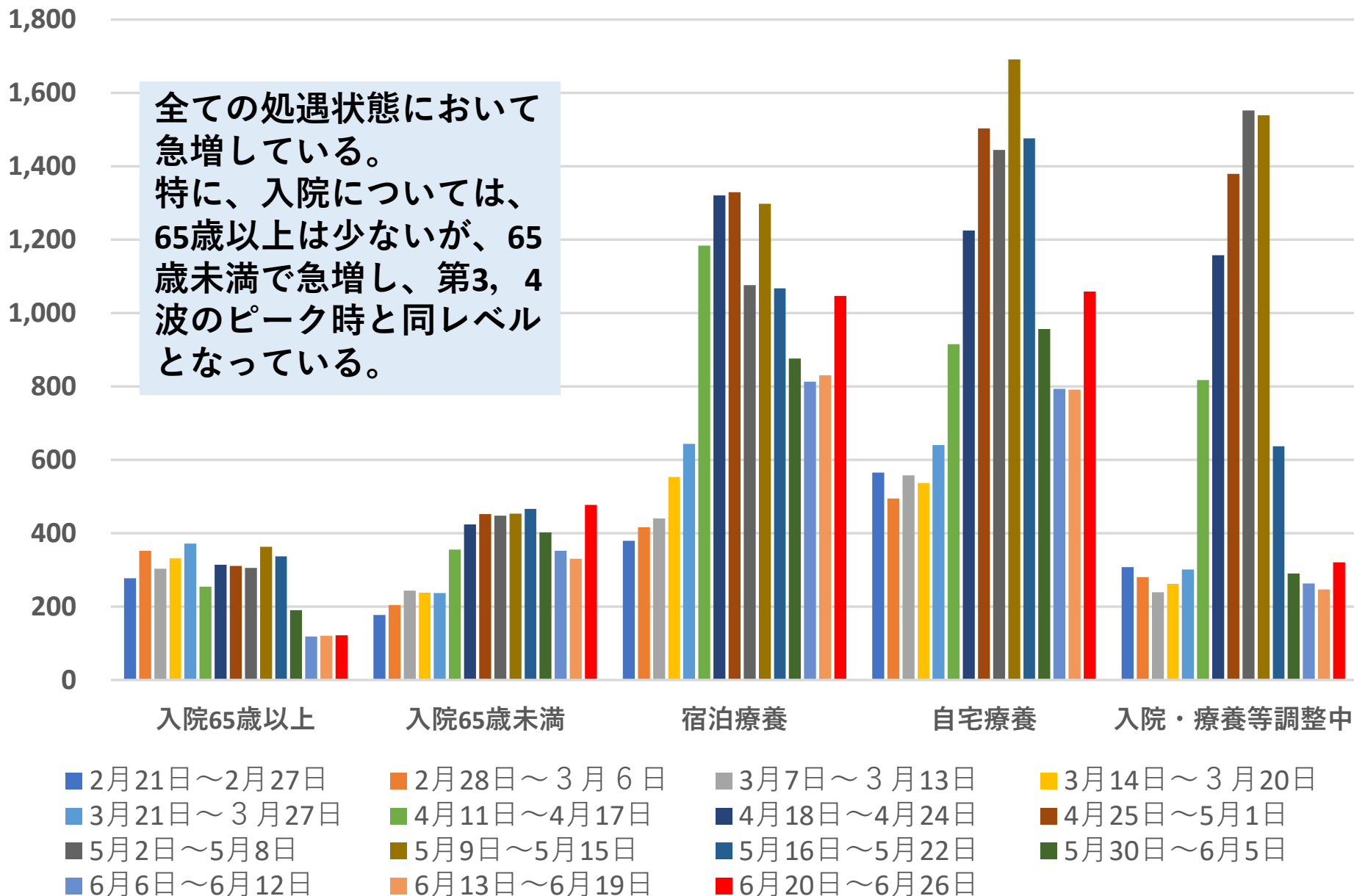


東京都内の陽性者の調整状況（時系列）

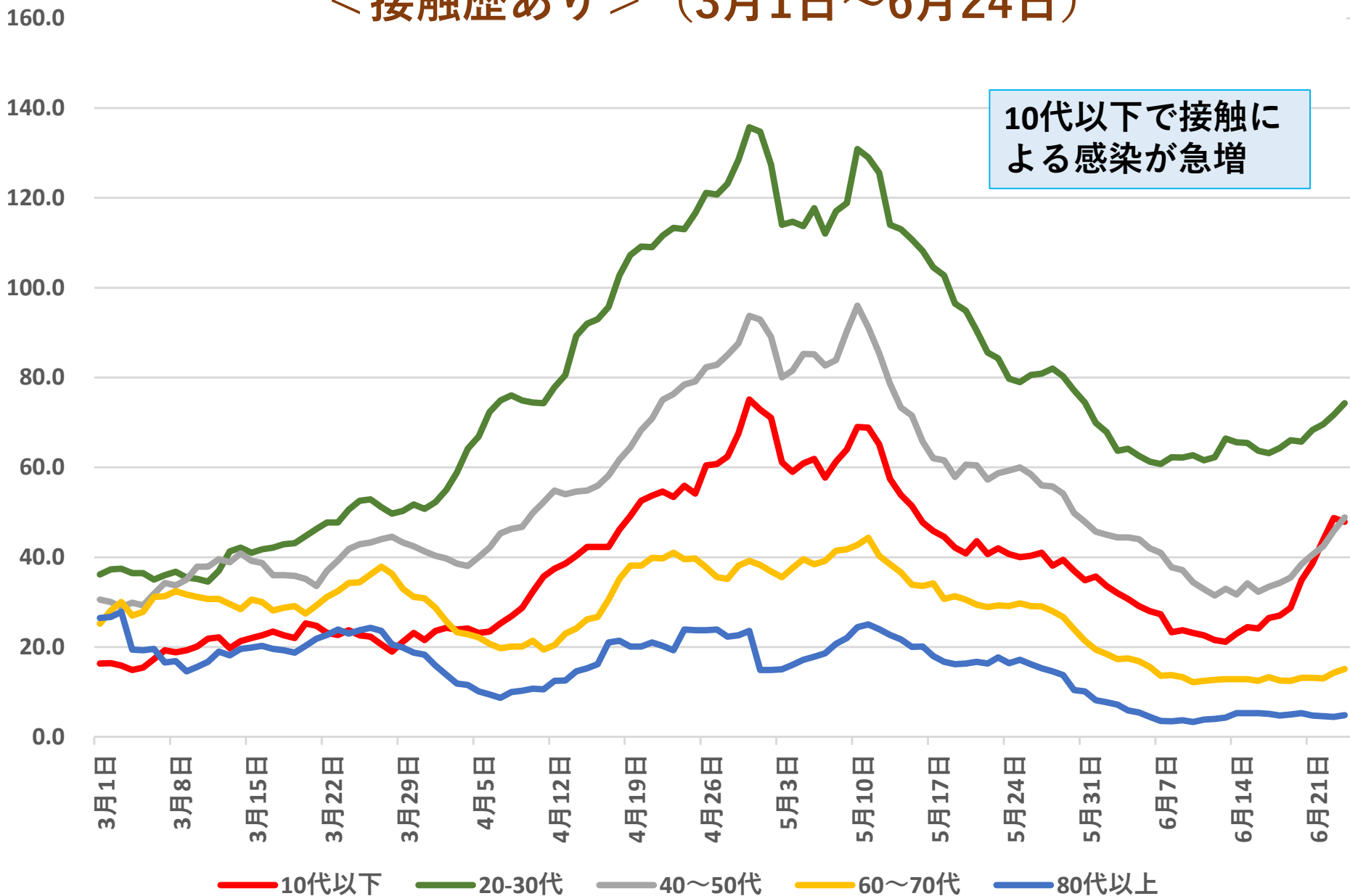
資料 3 - 7



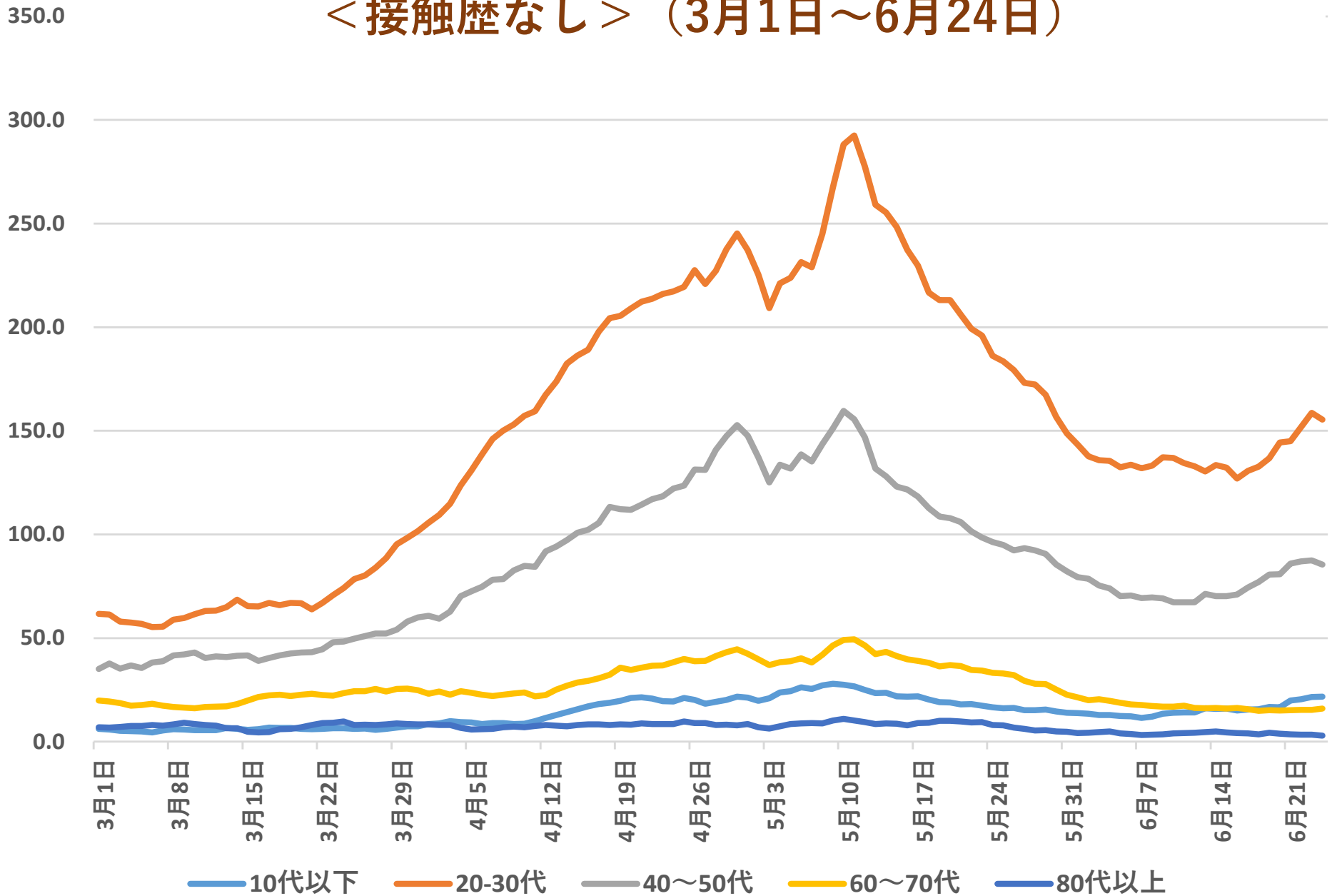
東京都内の陽性者の調整状況（処遇別）



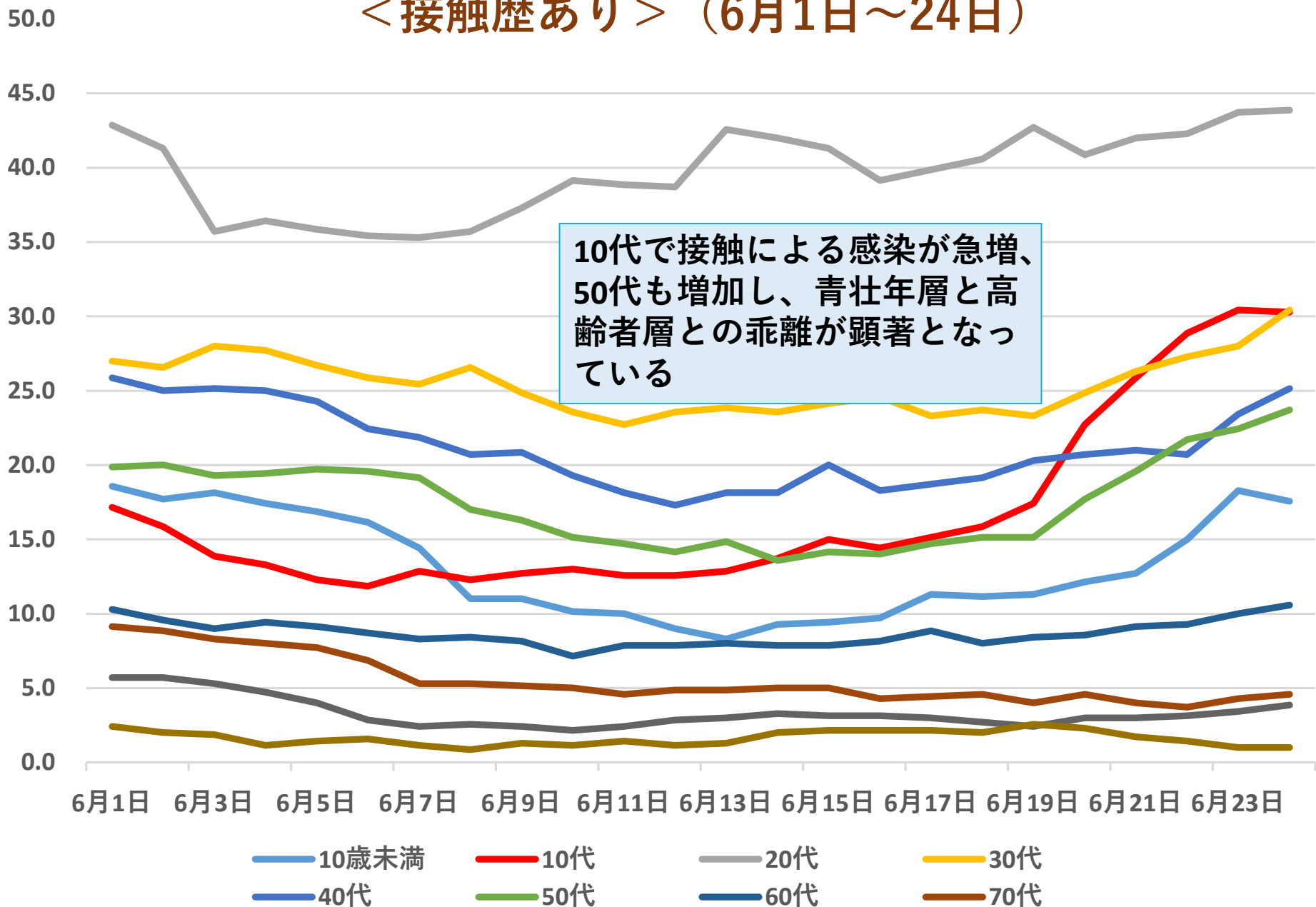
東京都年代別新規陽性者数（七日間移動平均）の推移 ＜接触歴あり＞（3月1日～6月24日）



東京都年代別新規陽性者数（七日間移動平均）の推移 ＜接触歴なし＞（3月1日～6月24日）



東京都年代別新規陽性者数（七日間移動平均）の推移 < 接触歴あり >（6月1日～24日）



東京都年代別新規陽性者数（七日間移動平均）の推移 < 接触歴なし >（6月1日～6月24日）対数グラフ

1000.0

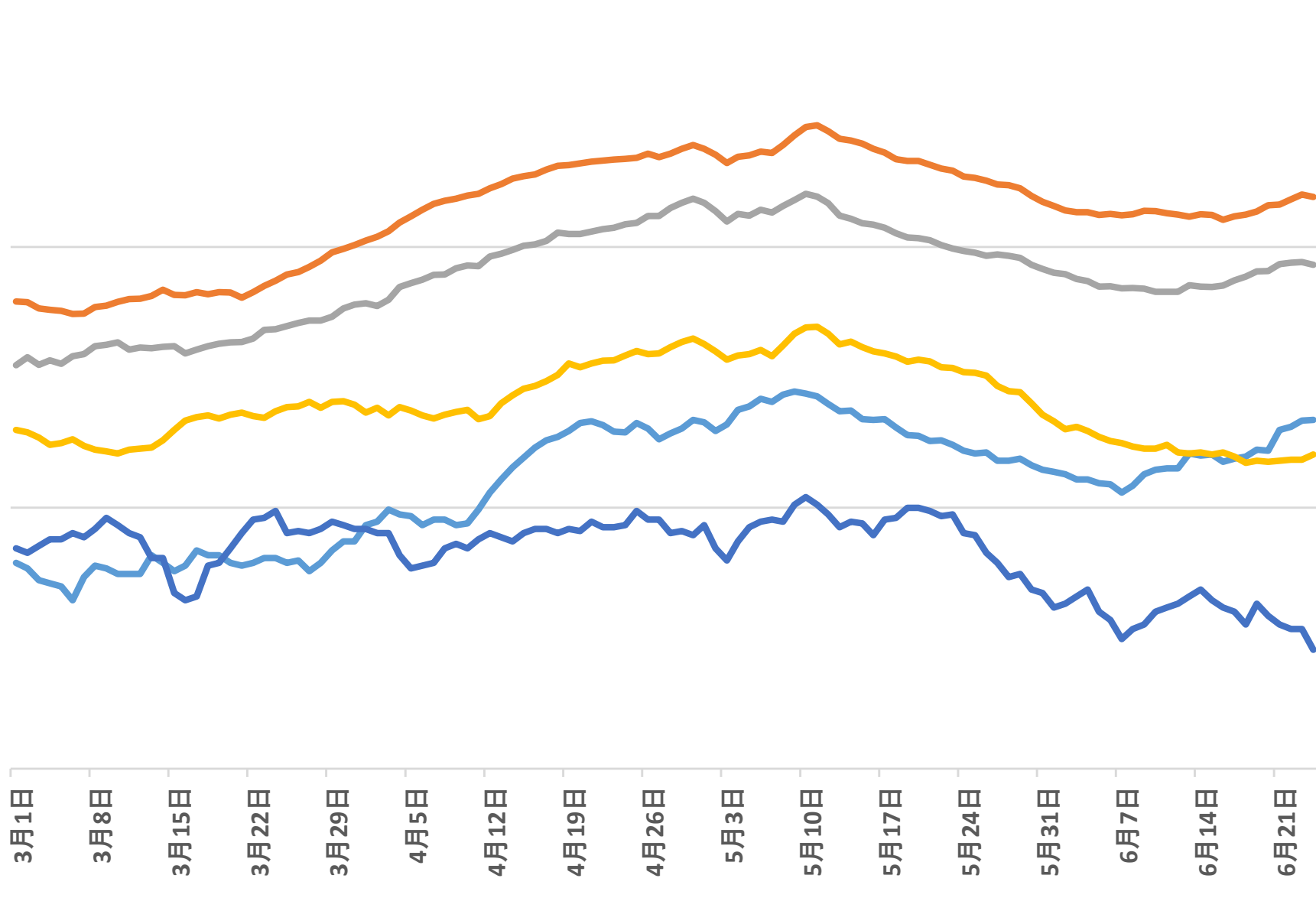
100.0

10.0

1.0

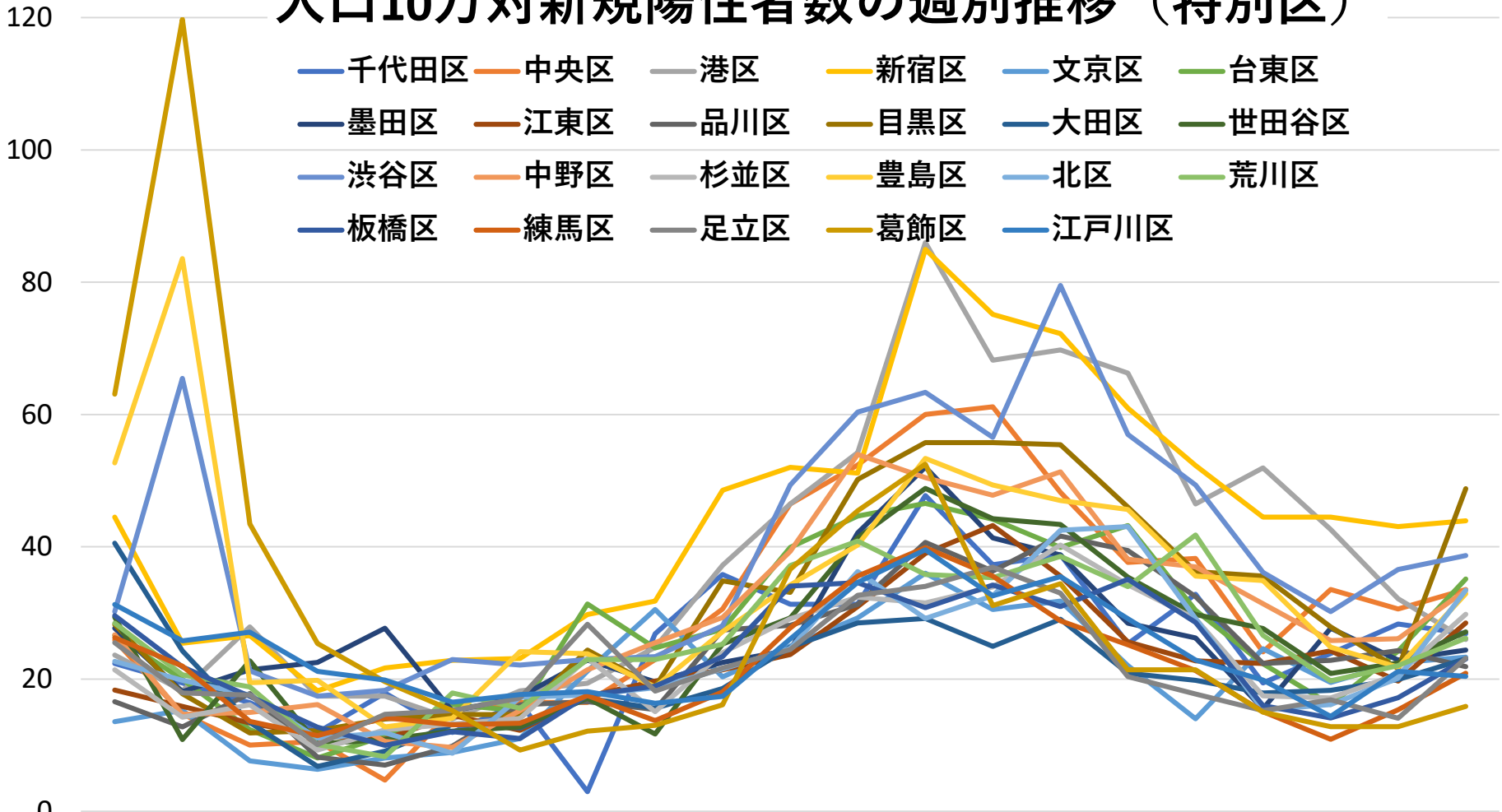
3月1日 3月8日 3月15日 3月22日 3月29日 4月5日 4月12日 4月19日 4月26日 5月3日 5月10日 5月17日 5月24日 5月31日 6月7日 6月14日 6月21日

10代以下 20-30代 40～50代 60～70代 80代以上



人口10万対新規陽性者数の週別推移（特別区）

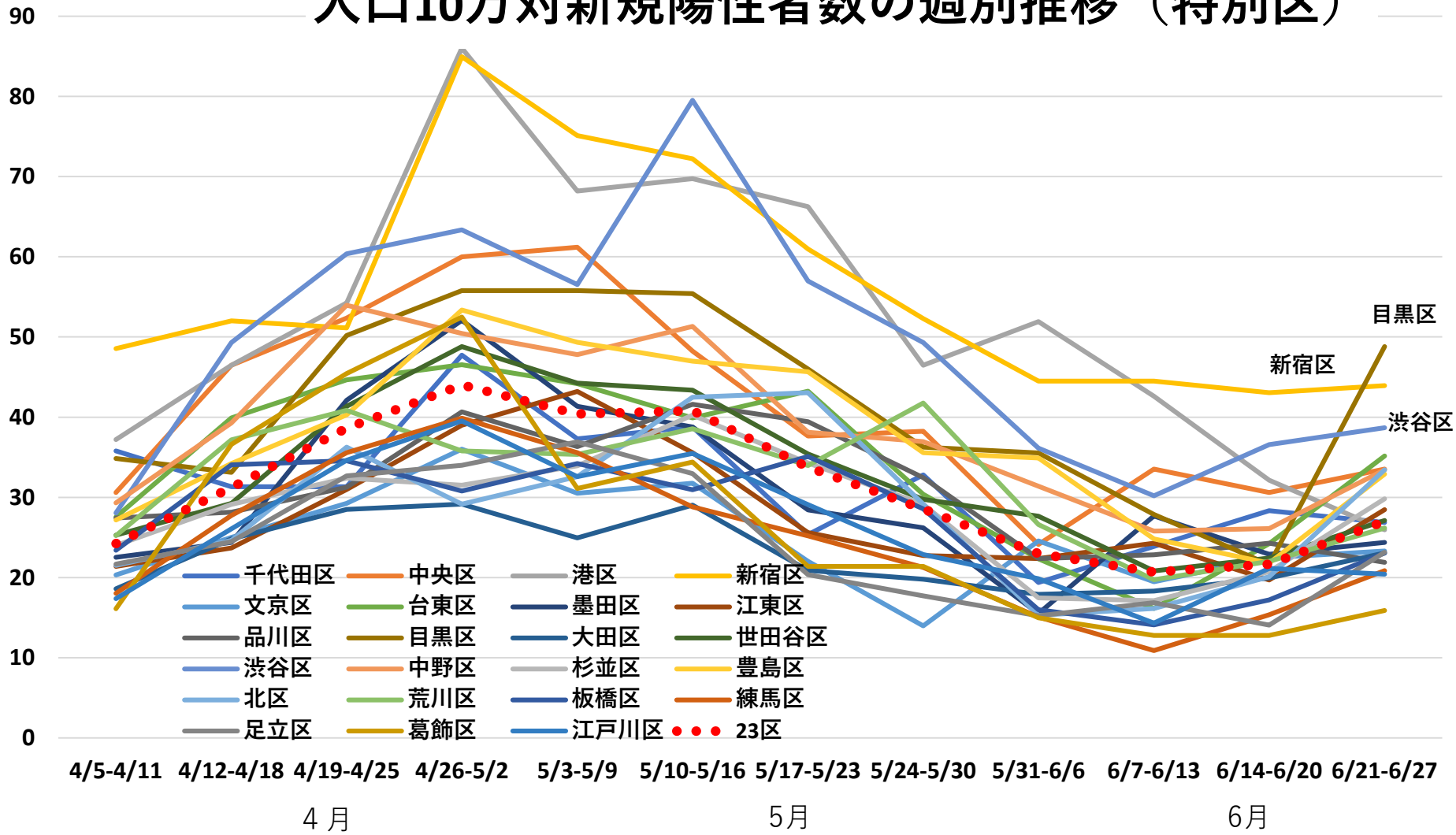
- 千代田区
- 中央区
- 港区
- 新宿区
- 文京区
- 台東区
- 墨田区
- 江東区
- 品川区
- 目黒区
- 大田区
- 世田谷区
- 渋谷区
- 中野区
- 杉並区
- 豊島区
- 北区
- 荒川区
- 板橋区
- 練馬区
- 足立区
- 葛飾区
- 江戸川区



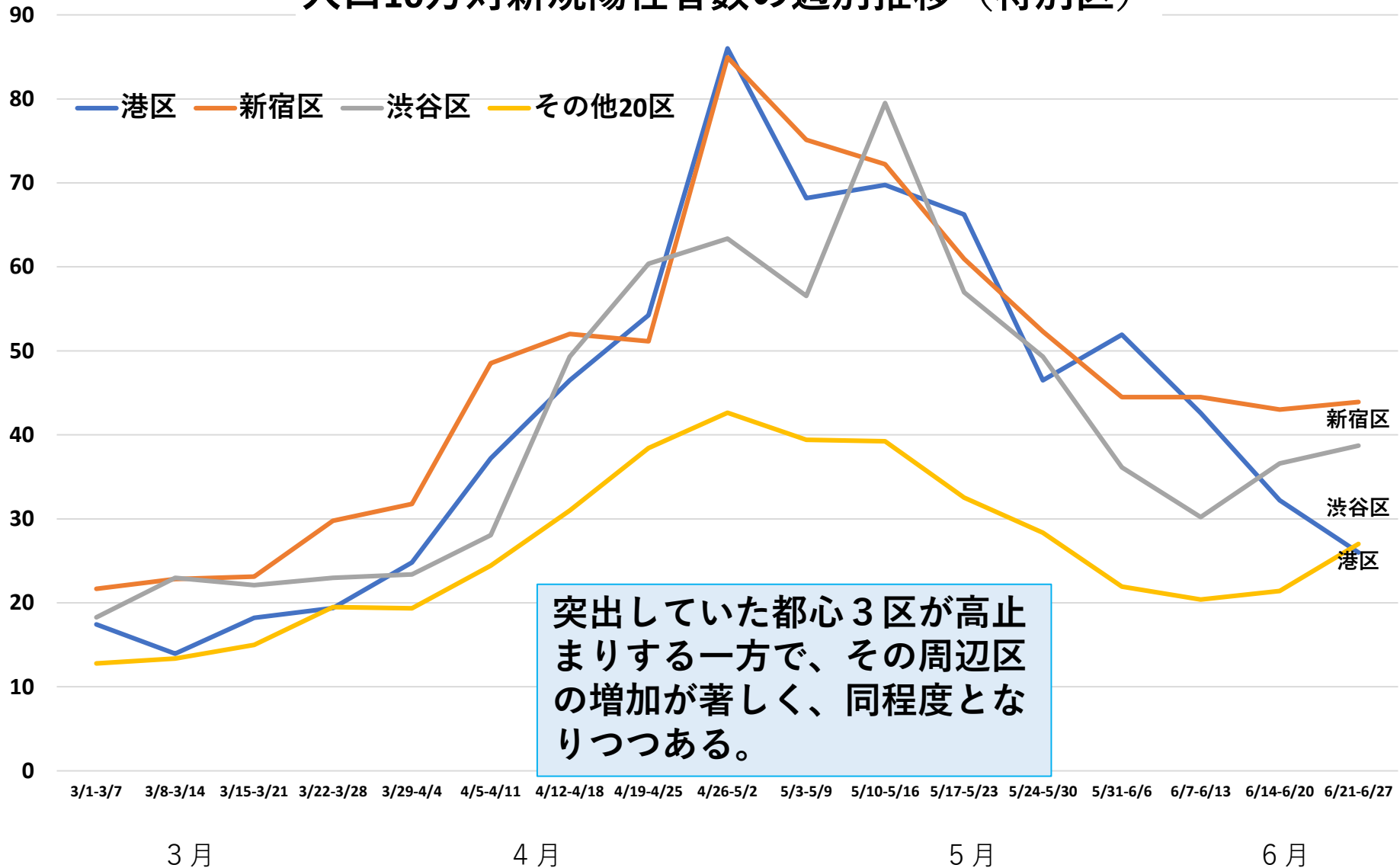
第6週 第7週 第8週 第9週 第10週 第11週 第12週 第13週 第14週 第15週 第16週 第17週 第18週 第19週 第20週 第21週 第22週 第23週 第24週 第25週 第26週

2月 3月 4月 5月 6月

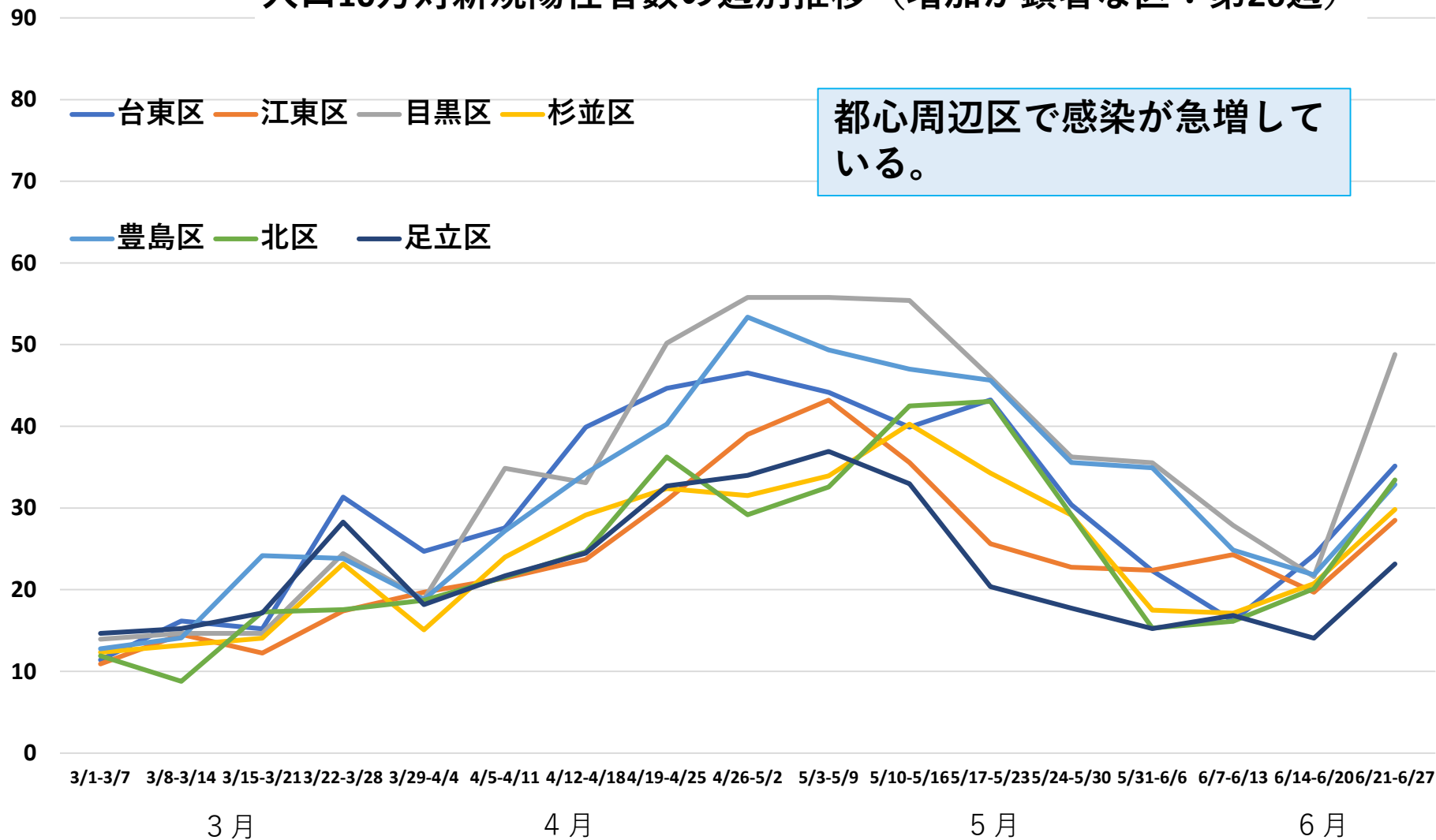
人口10万対新規陽性者数の週別推移（特別区）



人口10万対新規陽性者数の週別推移（特別区）

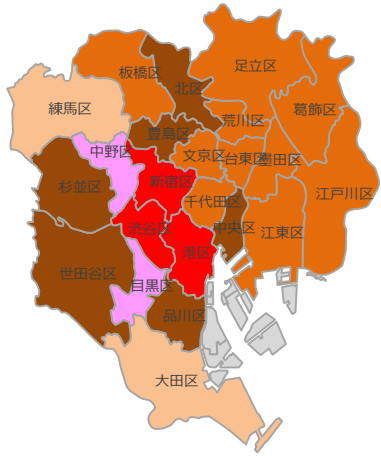


人口10万対新規陽性者数の週別推移（増加が顕著な区：第26週）

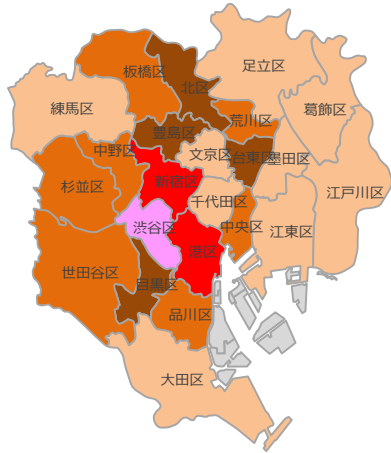


区別人口10万対の新規陽性者数地図 第20～26週(5/10～6/27)

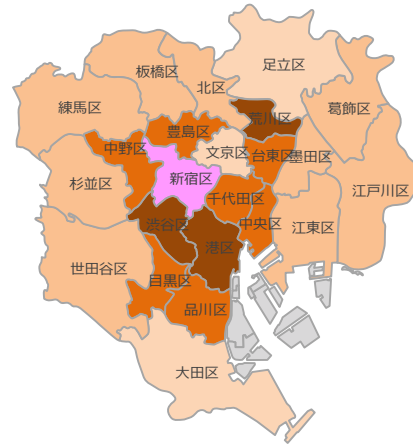
第20週



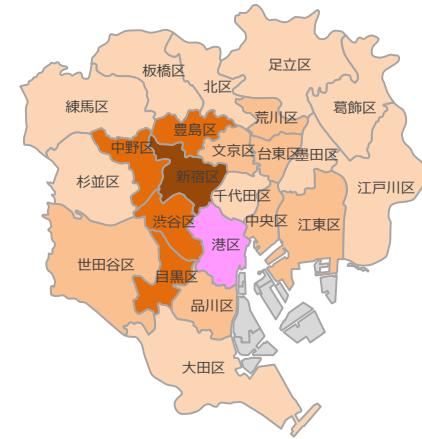
第21週



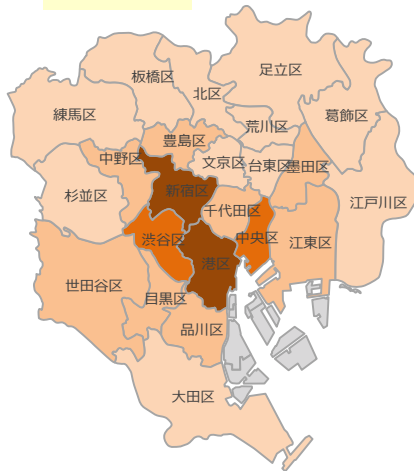
第22週



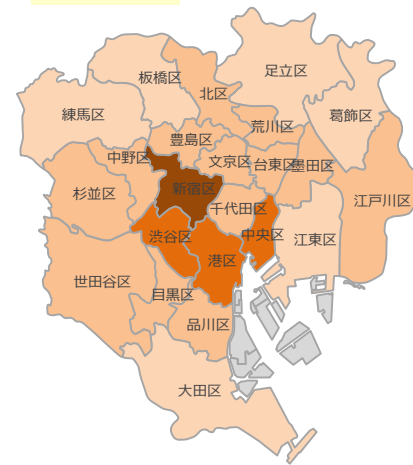
第23週



第24週



第25週



第26週

