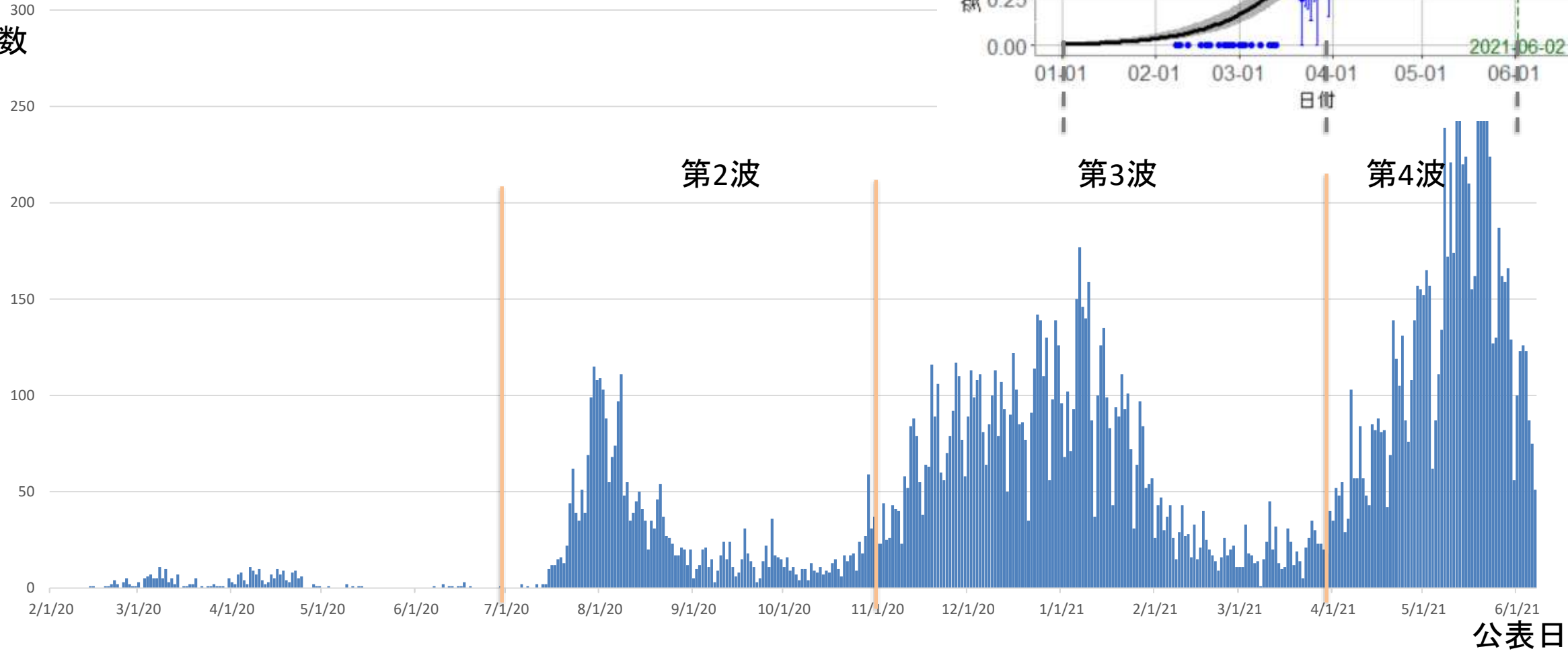


名古屋市の介護福祉施設におけるCOVID-19発生状況（2021年6月1日現在、暫定分析）

名古屋市健康福祉局 浅井清文、浅井慶太
大東文化大学 中島一敏

症例数

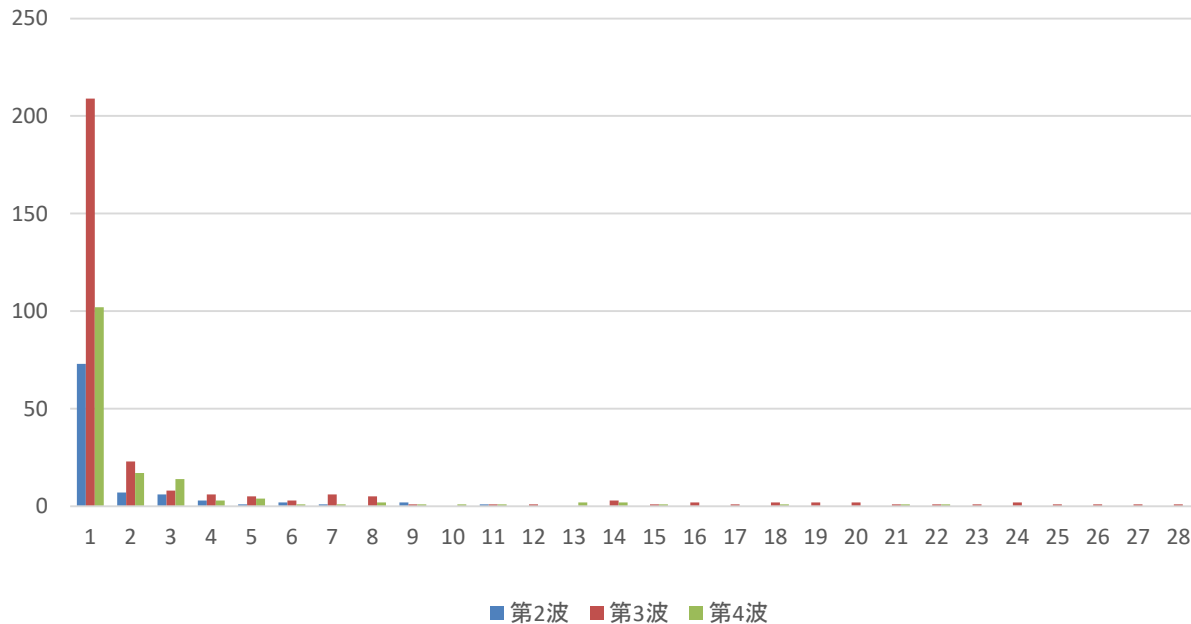


名古屋市. 市内の新型コロナウイルス発生状況. 公開データより作成
新型コロナウイルス感染症対策アドバイザリーボード資料(2021年6月2日)より

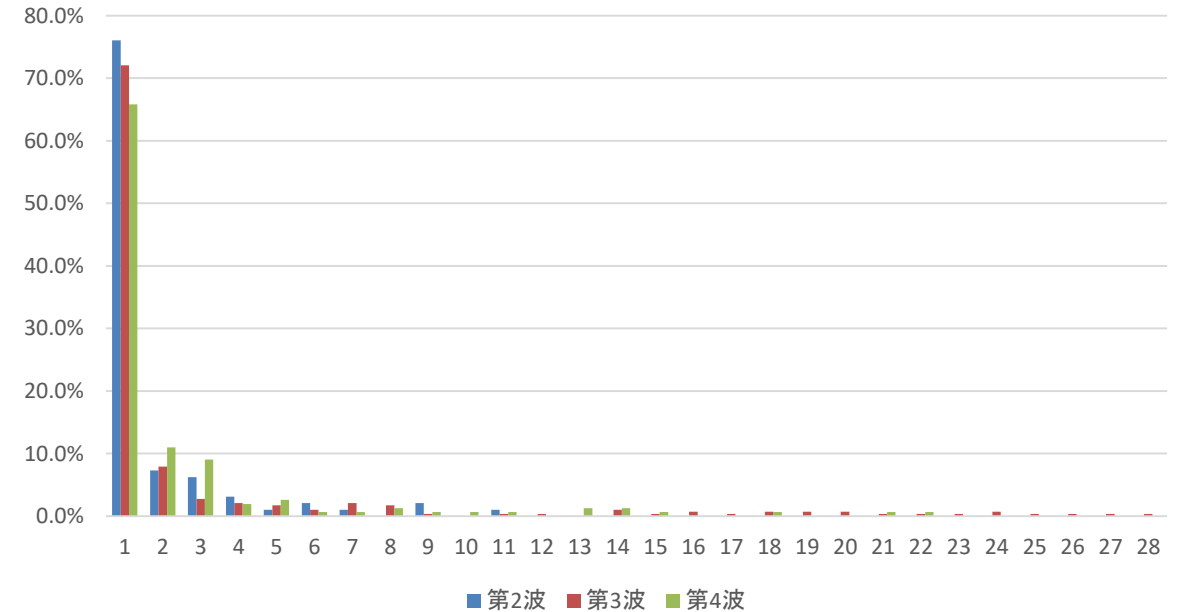
名古屋市における介護福祉施設におけるCOVID-19発生状況、20210601現在（暫定版）

流行	発生施設件数	平均症例数
第2波(7/1-10/30)	96	1.63
第3波(11/1-3/31)	290	3.48
第4波(4/1-)	155	2.56
総計	541	2.89

症例数別件数



症例数別割合



暫定解析結果

症例数 流行	1人の割合	2人以上	6以上	10以上	20人以上	30人以上
	第2波	76.0%	24.0%	6.3%	1.0%	0.0%
第3波	72.1%	27.9%	13.4%	8.3%	4.5%	2.4%
第4波	65.8%	34.2%	9.7%	6.5%	1.3%	0.0%
総計	71.0%	29.0%	11.1%	6.5%	2.8%	1.3%

二次感染の起こる頻度： 第2波 < 第3波 < 第4波

大規模発生の頻度： 第2波 < 第4波 < 第3波
 第3波の20人以上の発生頻度は、第4波の3倍

二次感染の定義：施設内で2人以上の感染が確認されたもの