

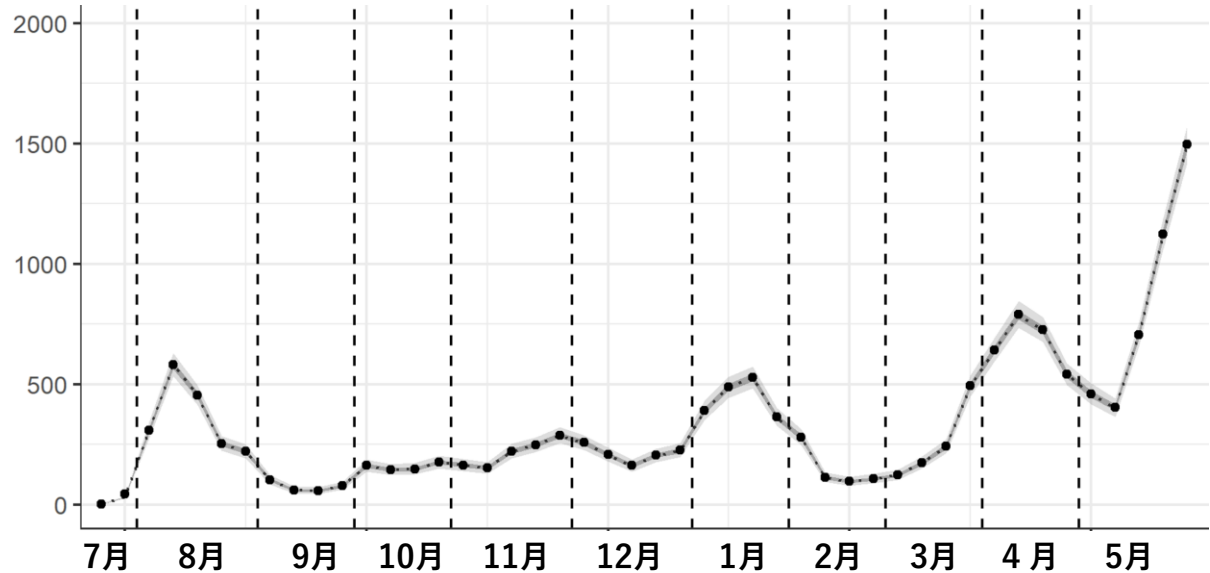
図1 陽性者数の推移と実効再生産数（北部、中部、南部）

資料3-6

陽性者数（確定日）

週あたり観察値

北部、中部、南部医療圏
（宮古・八重山を除く）



実効再生産数

週あたり推定値

北部、中部、南部医療圏
（宮古・八重山を除く）

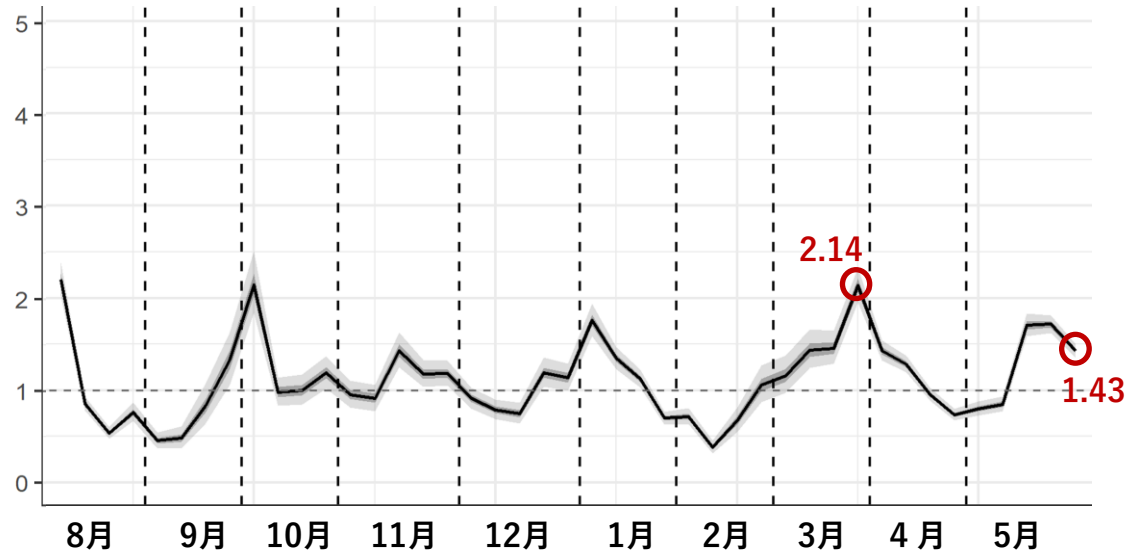


図2 沖縄県における性年齢階級別症例数（5月24日～30日）

n=1,849、不明の2名を除く

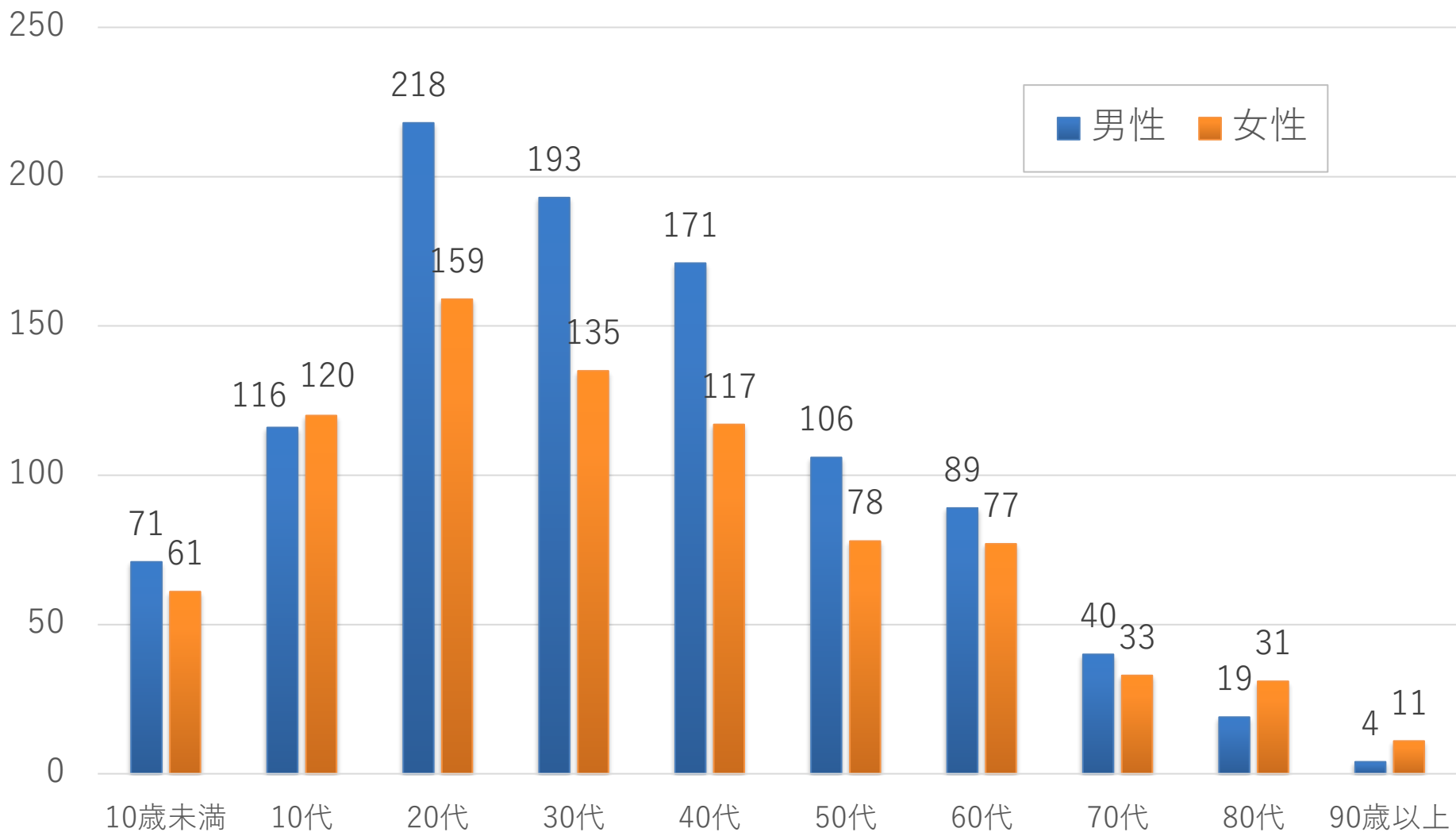


図3 年齢階級別陽性者数の推移 (週あたり/沖縄県)

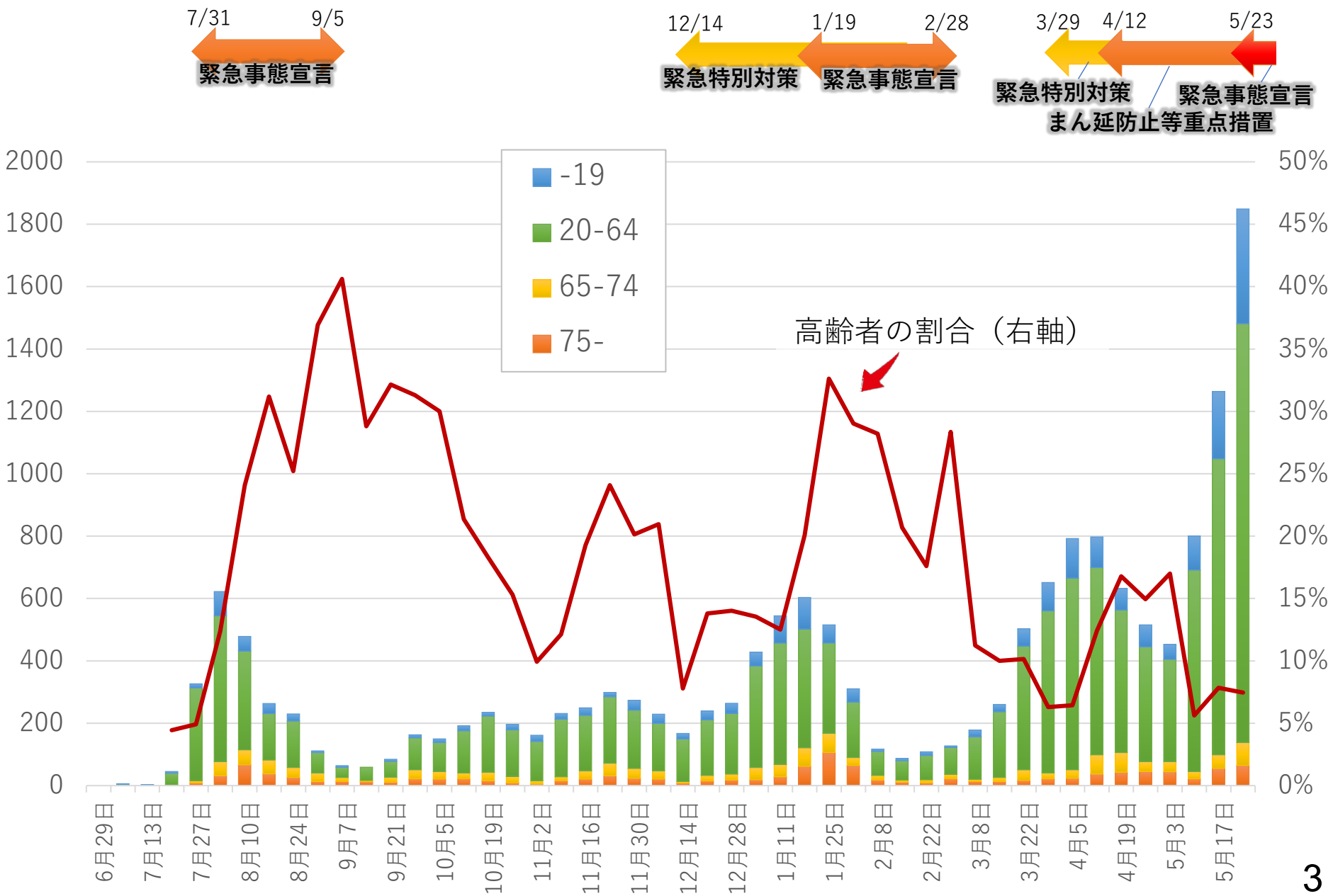


図4 医療圏別に見る新規陽性者数の推移 (沖縄県)

人口10万人あたり7日間移動平均

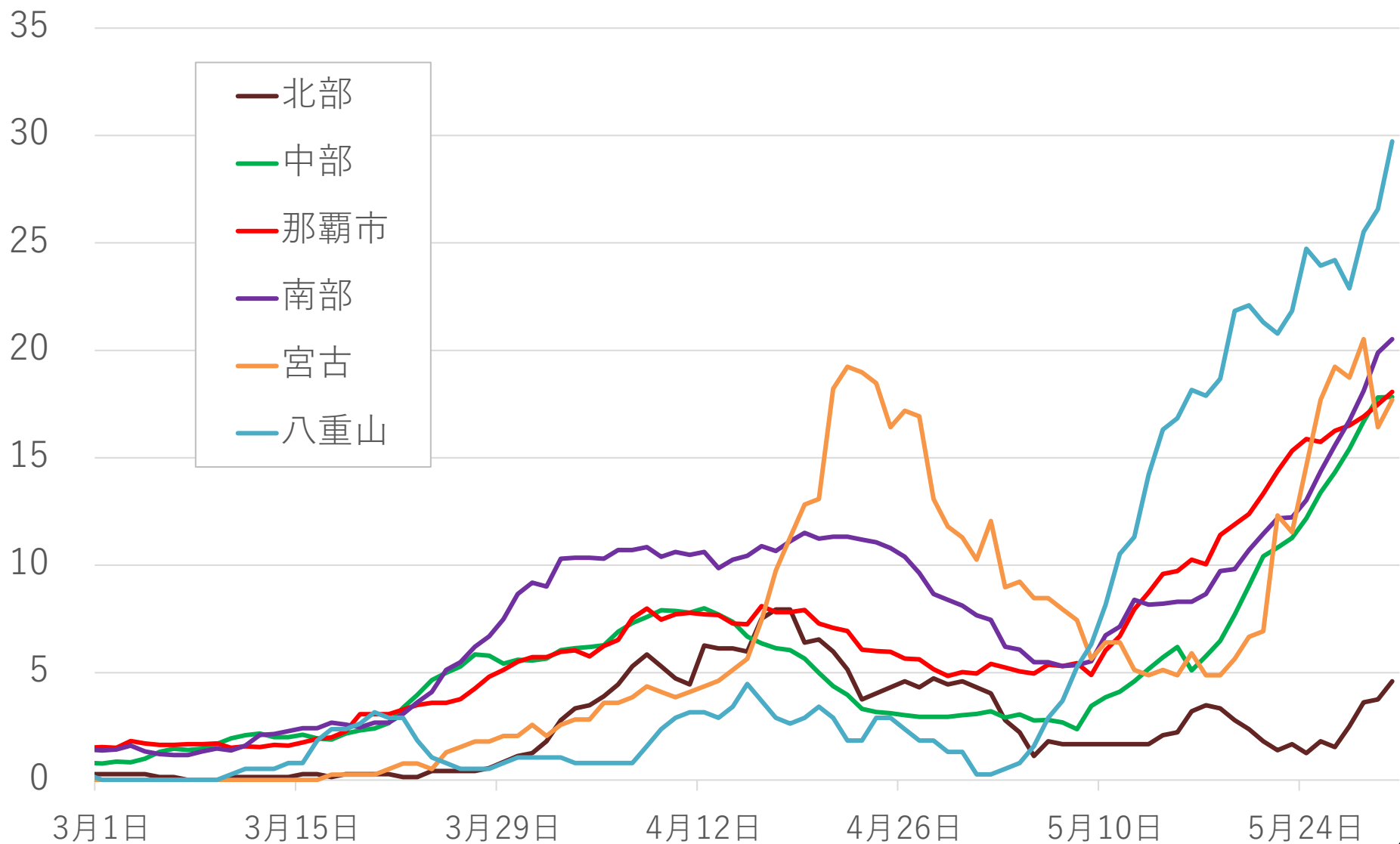


図5 市町村別にみる新規陽性者数（先週の上位10市町村）

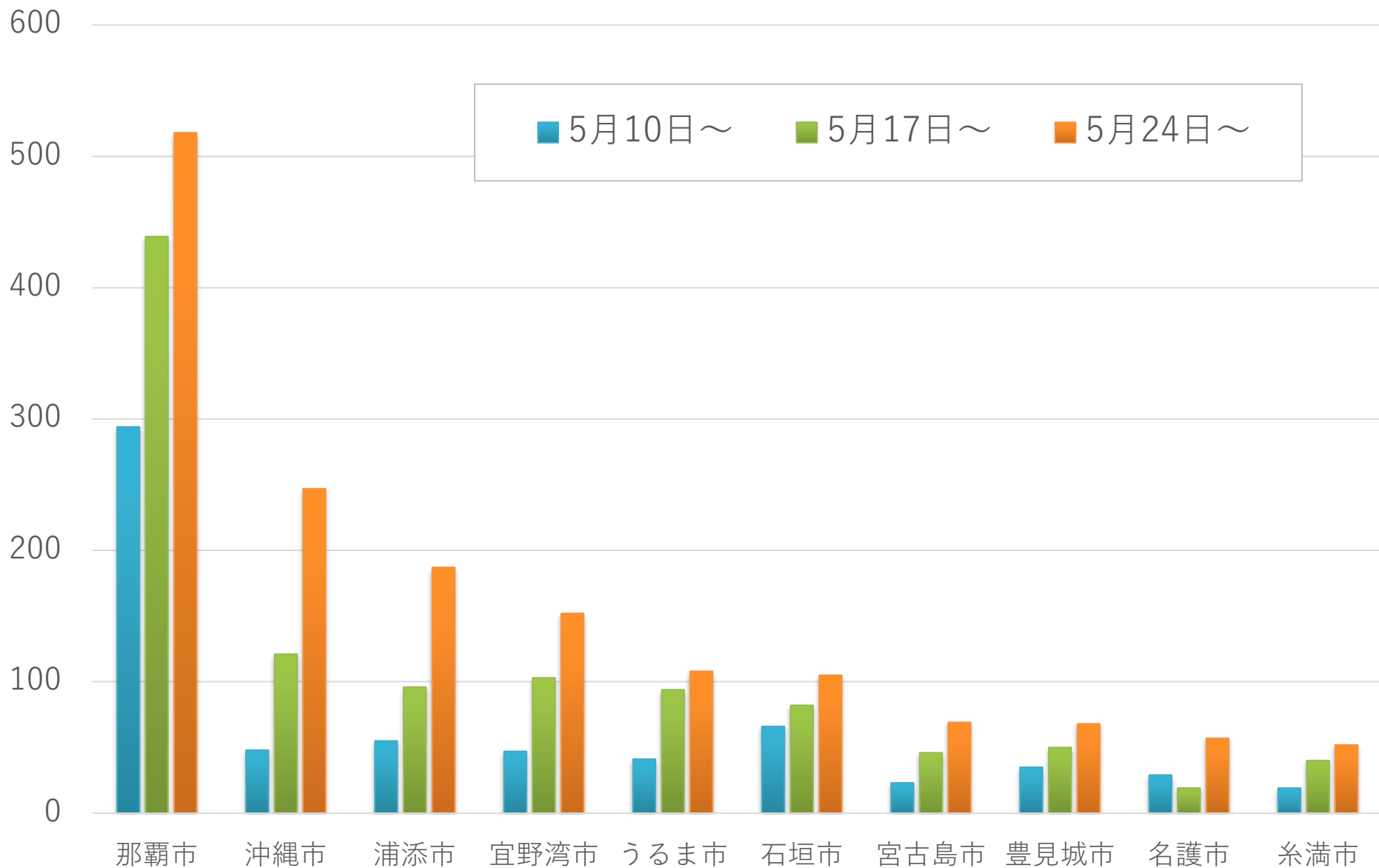


図6 新規陽性者数および重症度別入院患者数

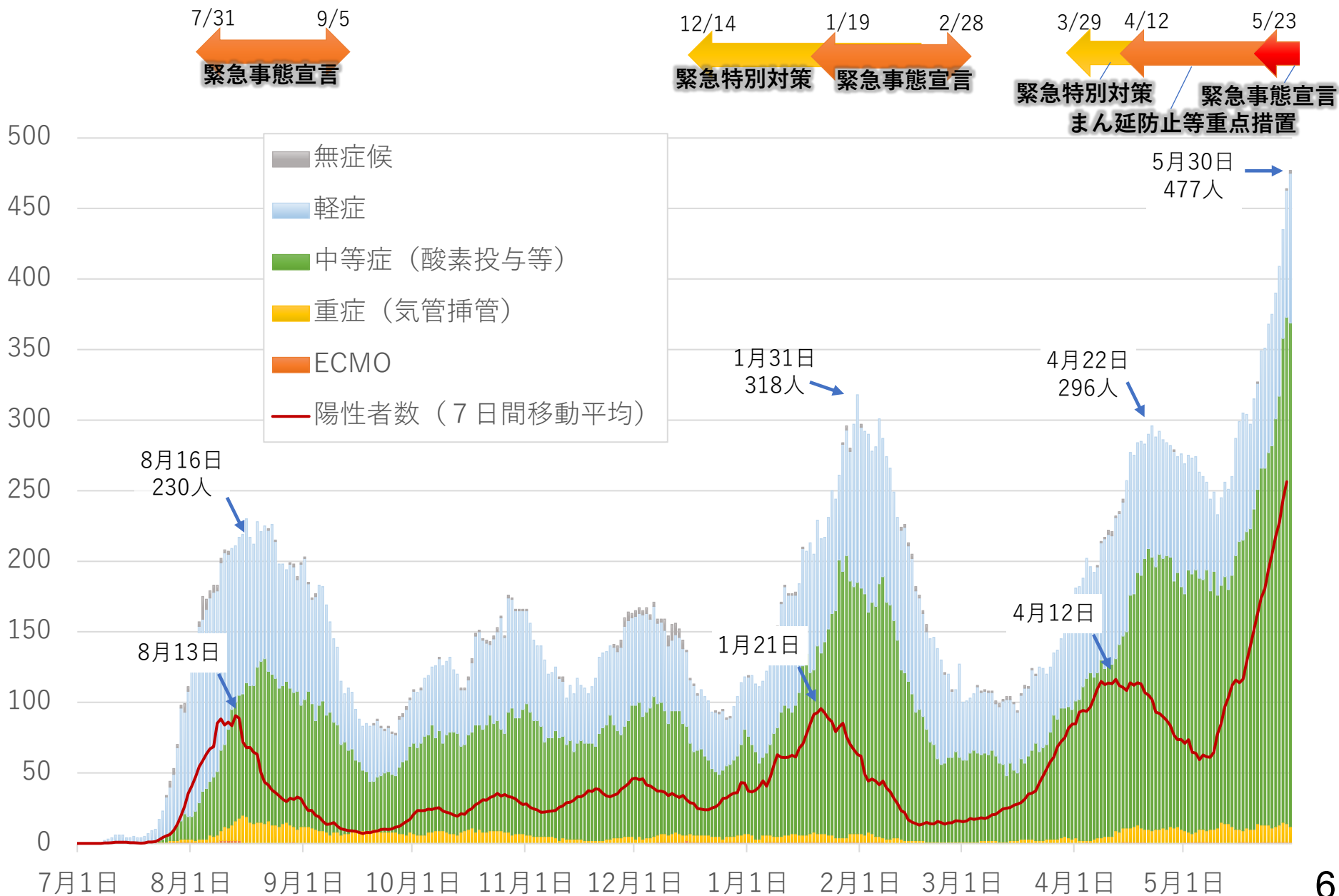


図7 今後1週間（5月31日-6月6日）の発生見込み数

分析データ： 新規陽性者数、年齢群別・医療県別入院率； 沖縄県
 年齢群別重症化率； 厚生労働省
 平均期間（入院・重症）； HER-SYS

実効再生産数	新規陽性者数（確定日）			入院患者数※			重症患者数※		
	0.5	1.0	1.5	0.5	1.0	1.5	0.5	1.0	1.5
北部	28.3	57.0	114.8	28.4	31.4	36.4	1.0	1.1	1.3
中部	309.9	624.0	1256.6	158.9	199.1	264.7	5.9	7.7	10.5
那覇市	247.8	499.0	1004.9	138.7	167.7	214.9	6.6	7.8	9.9
南部	222.0	447.0	900.1	112.0	136.9	177.6	2.5	3.5	5.3
宮古	30.3	61.0	122.8	23.3	26.5	31.8	0.4	0.5	0.8
八重山	50.2	101.0	203.4	44.3	51.6	63.4	2.1	2.4	3.0
合計	888	1789	3603	506	613	789	18	23	31

※ 6月6日時点の見込み数