

事 務 連 絡  
令和 2 年 5 月 11 日

各都道府県民生主管部局長 殿  
全国社会福祉協議会会長 殿

厚生労働省社会・援護局地域福祉課  
生活困窮者自立支援室長

### 緊急小口資金等の特例貸付に関する周知動画について

平素より、厚生労働行政の推進につき、ご理解とご協力を賜り感謝申し上げます。

緊急小口資金等の特例貸付については、市区町村社会福祉協議会や厚生労働省のコールセンター等で多数の問い合わせが入っているところ、効率的な制度周知の強化等の観点から、制度の概要や申請書の書き方・留意事項等をまとめた動画を作成しましたので、下記について確認の上、本動画について周知いただきますようお願いします。

各都道府県におかれては、都道府県社会福祉協議会及び管内市町村に周知いただくよう、よろしくお願いします。また、全国社会福祉協議会においては、都道府県社会福祉協議会・市区町村社会福祉協議会への周知いただくよう、よろしくお願いします。

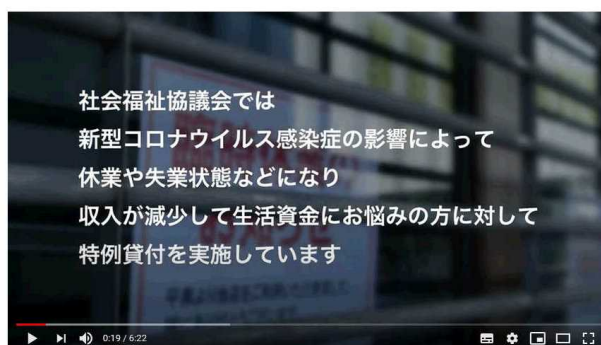
### 記

#### 1 動画の内容

以下の3本の動画を作成している。

- ① 制度概要編 ～「緊急小口資金」と「総合支援資金」貸付のご案内～  
特例貸付の対象や、貸付額、申請窓口、手続きの流れ等について解説。

<https://youtube.com/watch?v=2WANj9X1qPk>



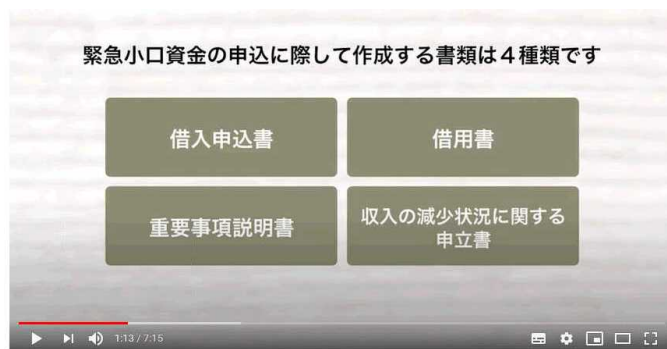
①制度概要編 ～「緊急小口資金」と「総合支援資金」貸付のご案内～

936 回視聴・2020/05/08

👍 高評価 🗣️ 低評価 ➡️ 共有 📄 保存 ...

- ② 申込書類の書き方編 ～「緊急小口資金」貸付の申込書類作成～  
申込時の必要書類、記入方法・留意事項等について解説。

<https://youtube.com/watch?v=jxj0I-eUg-c>



②申込書類の書き方編 ～「緊急小口資金」貸付の申込書類作成～

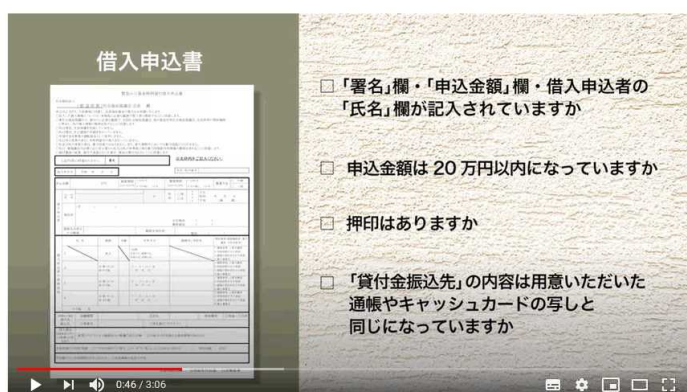
447 回視聴・2020/05/08

👍 高評価 🗨️ 低評価 ➦ 共有 📌 保存 ...

- ③ 提出前確認編 ～「緊急小口資金」貸付の申込書類郵送前の再点検～

借入の申請を行うにあたり、借入申込書等の記入が正しく行われているかについて、チェック形式で解説

<https://youtube.com/watch?v=Fbx4VZ2ISTI>



③提出前確認編 ～「緊急小口資金」貸付の申込書類郵送前の再点検～

262 回視聴・2020/05/08

👍 高評価 🗨️ 低評価 ➦ 共有 📌 保存 ...

## 2 厚生労働省ホームページにおける掲載先

厚生労働省のウェブサイトの生活福祉資金貸付制度のページに、厚生労働省の YouTube チャンネルの URL を掲載している。

[https://www.mhlw.go.jp/stf/seisakunitsuite/bunya/hukushi\\_kaigo/seikatsuhogo/seikatsu-fukushi-shikin1/index.html](https://www.mhlw.go.jp/stf/seisakunitsuite/bunya/hukushi_kaigo/seikatsuhogo/seikatsu-fukushi-shikin1/index.html)

以上